



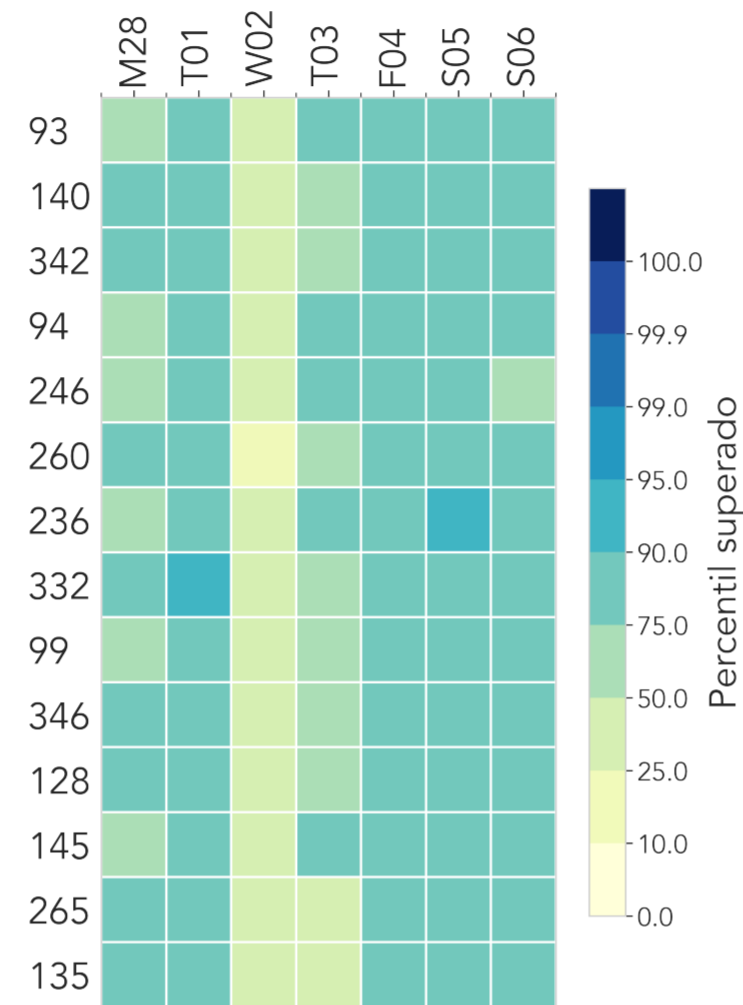
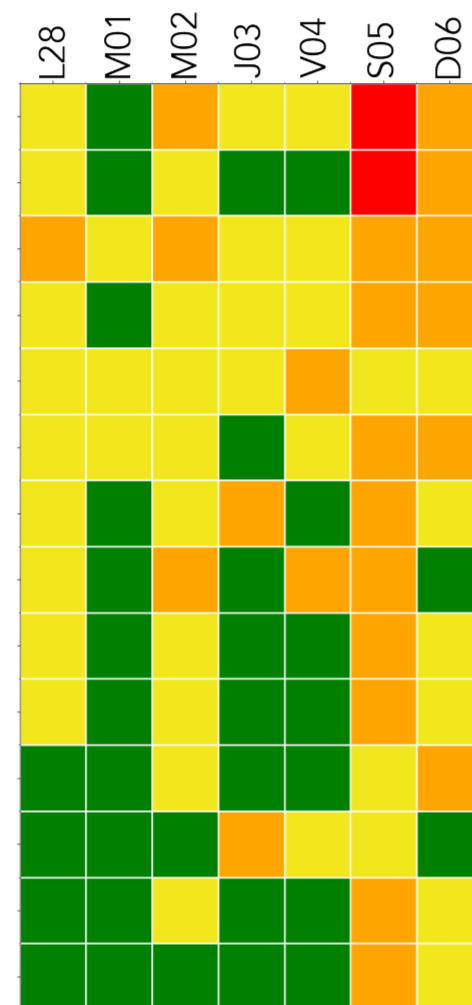
# INFORME HIDROMETEOROLÓGICO SEMANAL

## HIDROLOGÍA

Semana: 28 de febrero hasta 06 de marzo de 2022

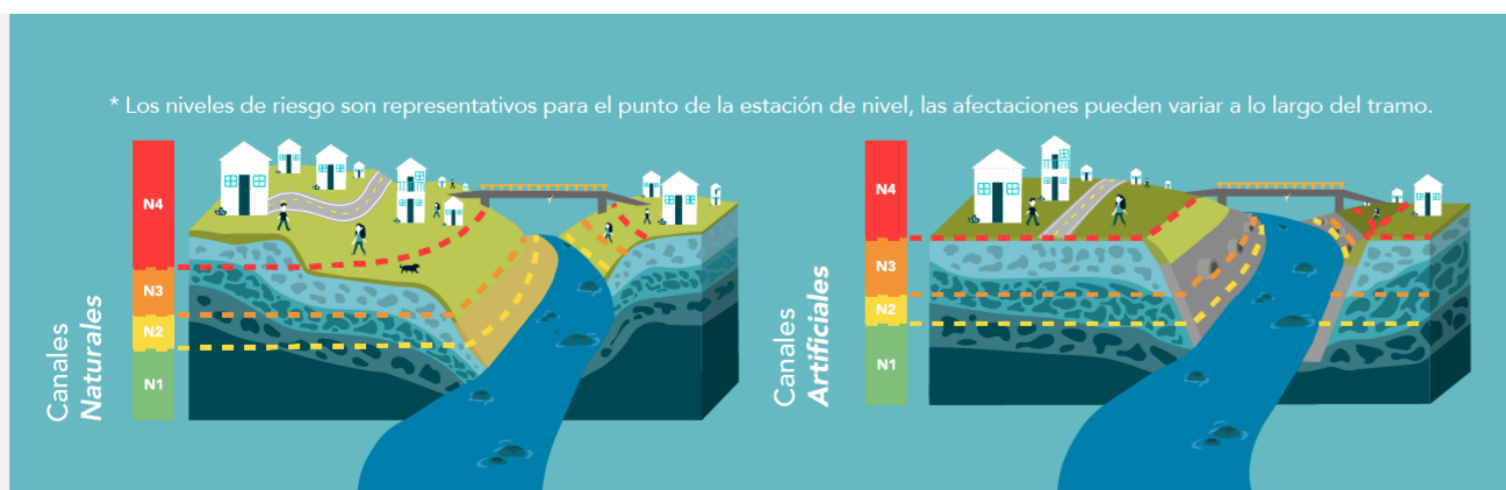
### RESUMEN SEMANAL

- 93 | Puente 33
- 140 | Puente Fundadores Copacabana
- 342 | Hatillo - Rio Medellin-Aburra
- 94 | Puente de la Aguacatala
- 246 | Q. La Raya - Nivel
- 260 | Puente Gabino - Nivel
- 236 | Q. Dona Maria
- 332 | Presidenta Puente Peatonal Exito - Nivel
- 99 | Aula Ambiental
- 346 | Puente Machado - Nivel
- 128 | La Garcia
- 145 | Q. La Sabanetica
- 265 | Q. La loca El cafetal - Nivel
- 135 | Q. La Loca - Nivel

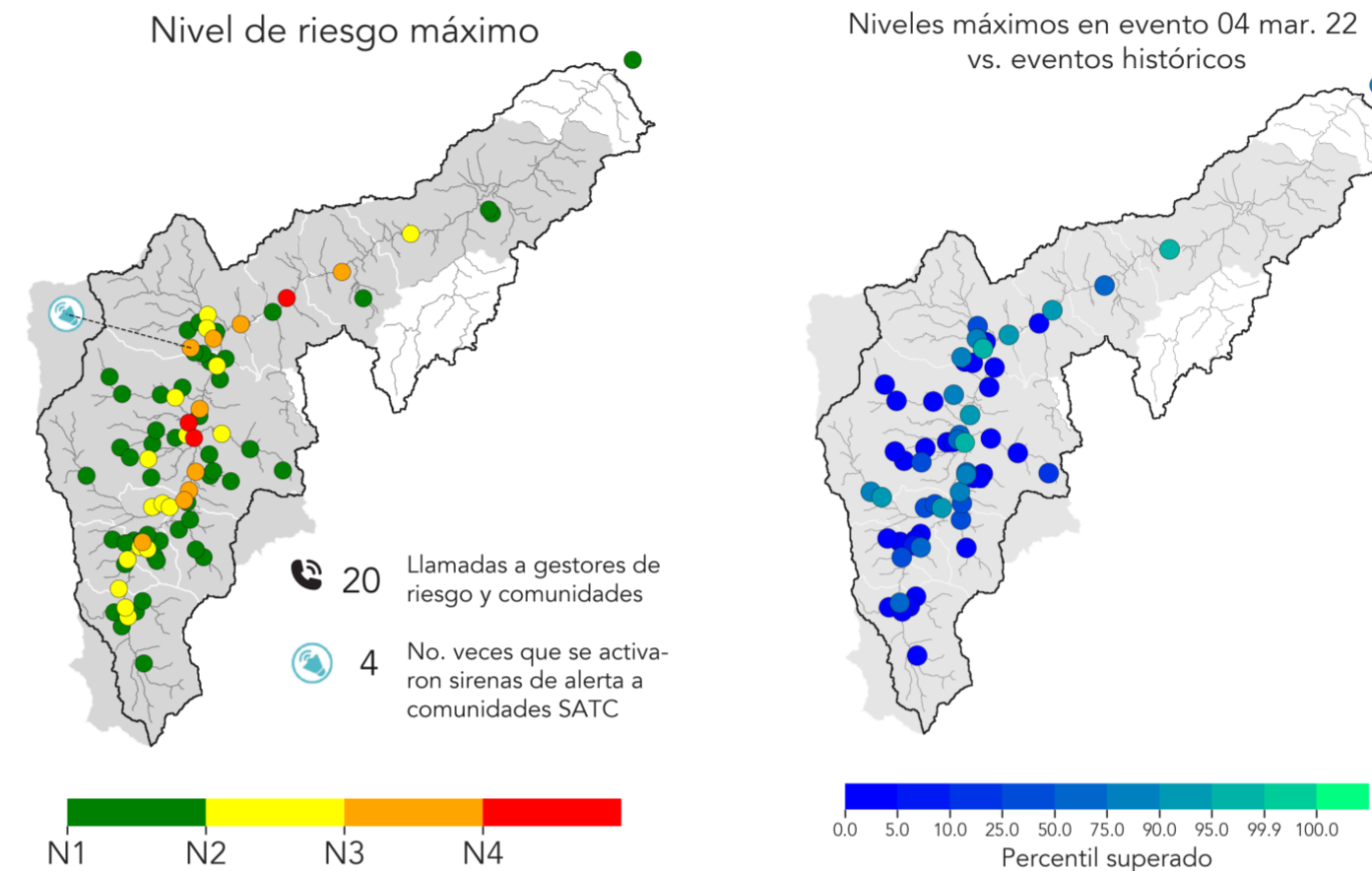


En la matriz ubicada a la izquierda, se presenta el nivel de riesgo máximo que se registró cada día de la semana en algunos cauces del Valle de Aburrá. En la matriz a la derecha, se observa el percentil superado por el acumulado diario de la precipitación promedio de radar en las subcuencas de los cauces en mención. Durante la semana aumentó la frecuencia y magnitud los eventos de precipitación, gracias a ello, 2 estaciones de nivel registraron el nivel de riesgo rojo (inundación mayor -N4-), 15 registraron el naranja (inundación menor -N3-) y 20 el amarillo (de precaución -N2-). Las crecientes de mayor riesgo ocurrieron durante el fin de semana. Respecto a la semana anterior, aumentó la frecuencia y la magnitud de las crecientes, así como el número de estaciones donde éstas se presentaron, especialmente las de nivel naranja y amarillo. Se considera que el riesgo por inundación fue mayor al de la semana anterior.

- N1**  
Nivel de agua seguro  
No se registran cambios asociados a crecientes.
- N2**  
Nivel de precaución  
Se presenta un aumento en el nivel, es el primer estado de alerta ante posibles crecientes.
- N3**  
Nivel de riesgo moderado  
Posibles afectaciones menores a banquetas del cauce y estructuras hidráulicas cercanas al tramo.
- N4**  
Nivel de riesgo alto  
Alta probabilidad de afectaciones mayores, es necesaria la activación de planes de emergencia y evaluar la evacuación de la población.



### NIVELES EN LOS CAUCES - Evento: 04 de mar.



Animación de niveles de riesgo durante el evento.

Dando click a al animación se puede observar la evolución de la precipitación que detonó el evento, los niveles de riesgo en las estaciones de nivel, y las llamadas y activaciones de sirenas que tuvieron lugar a causa del evento.

Durante el evento 2 estaciones de nivel y una de drenaje urbano registraron el N4, 9 el N3, y 17 el N2 (mapa a la izquierda). Entre las estaciones en rojo y naranja, 2 superaron percentiles importantes (p95) -es decir, el 75% de los eventos registrados- (ver mapa a la derecha). Las crecientes de mayor riesgo (naranja y rojo) se presentaron en todos los municipios del del Valle. Las dos estaciones con mayor riesgo por inundación fueron Puente 33 y Puente Fundadores Copacabana, ambas sobre el Río Aburrá-Medellín. Gracias a la información hidro-meteorológica del evento, se generaron numerosas llamadas/interacciones de alerta con los gestores de riesgo y/o las comunidades, 20 por aumento de nivel y 7 por movimiento en masa. Fue necesario activar sirenas de alerta en la comunidad SATC en El Cafetal en Bello, por 4 veces en total.

