



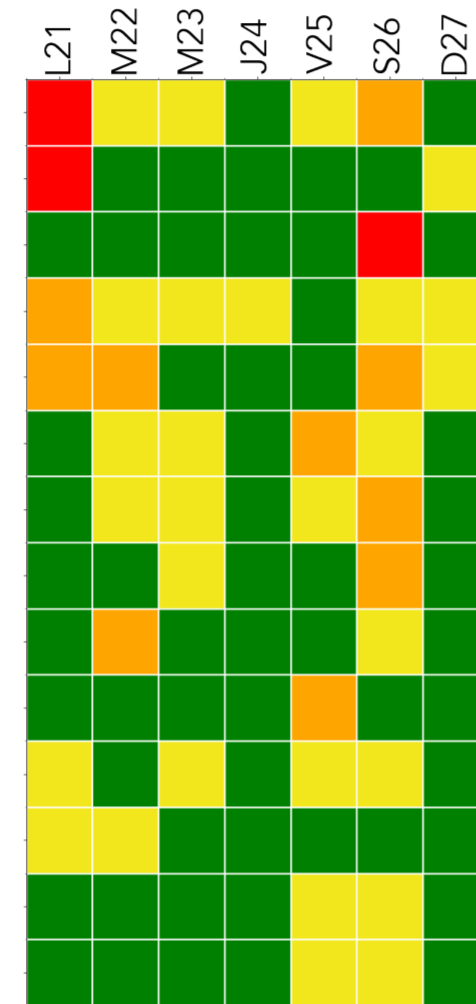
INFORME HIDROMETEOROLÓGICO SEMANAL

HIDROLOGÍA

Semana: 21 de febrero hasta 27 de febrero de 2022

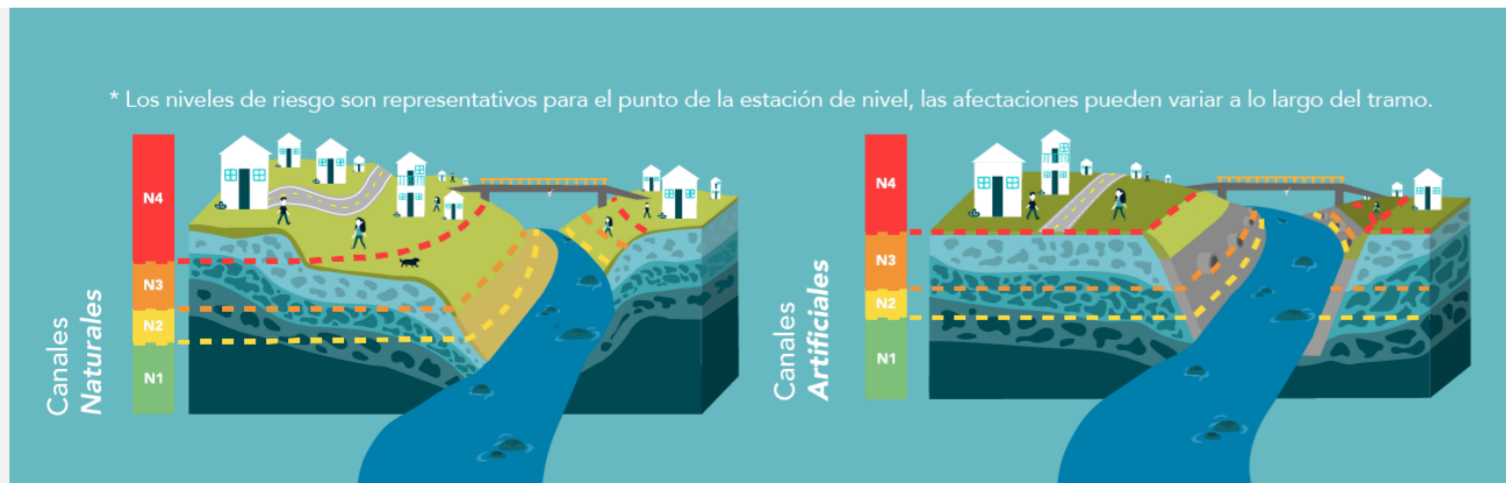
RESUMEN SEMANAL

- 93 | Puente 33
- 332 | Presidenta Puente Peatonal Exito - Nivel
- 562 | Q. San Alejo - Ceramica
- 342 | Hatillo - Rio Medellin-Aburra
- 246 | Q. La Raya - Nivel
- 179 | La Inmaculada - Nivel
- 584 | R. Medellin - Estacion Metro Ayura
- 145 | Q. La Sabanetica
- 236 | Q. Dona Maria
- 106 | 3 Aguas - Nivel
- 94 | Puente de la Aguacatala
- 108 | Santa Rita - San Antonio de Prado
- 91 | Estacion Metro Sabaneta
- 161 | Q. La Chocha

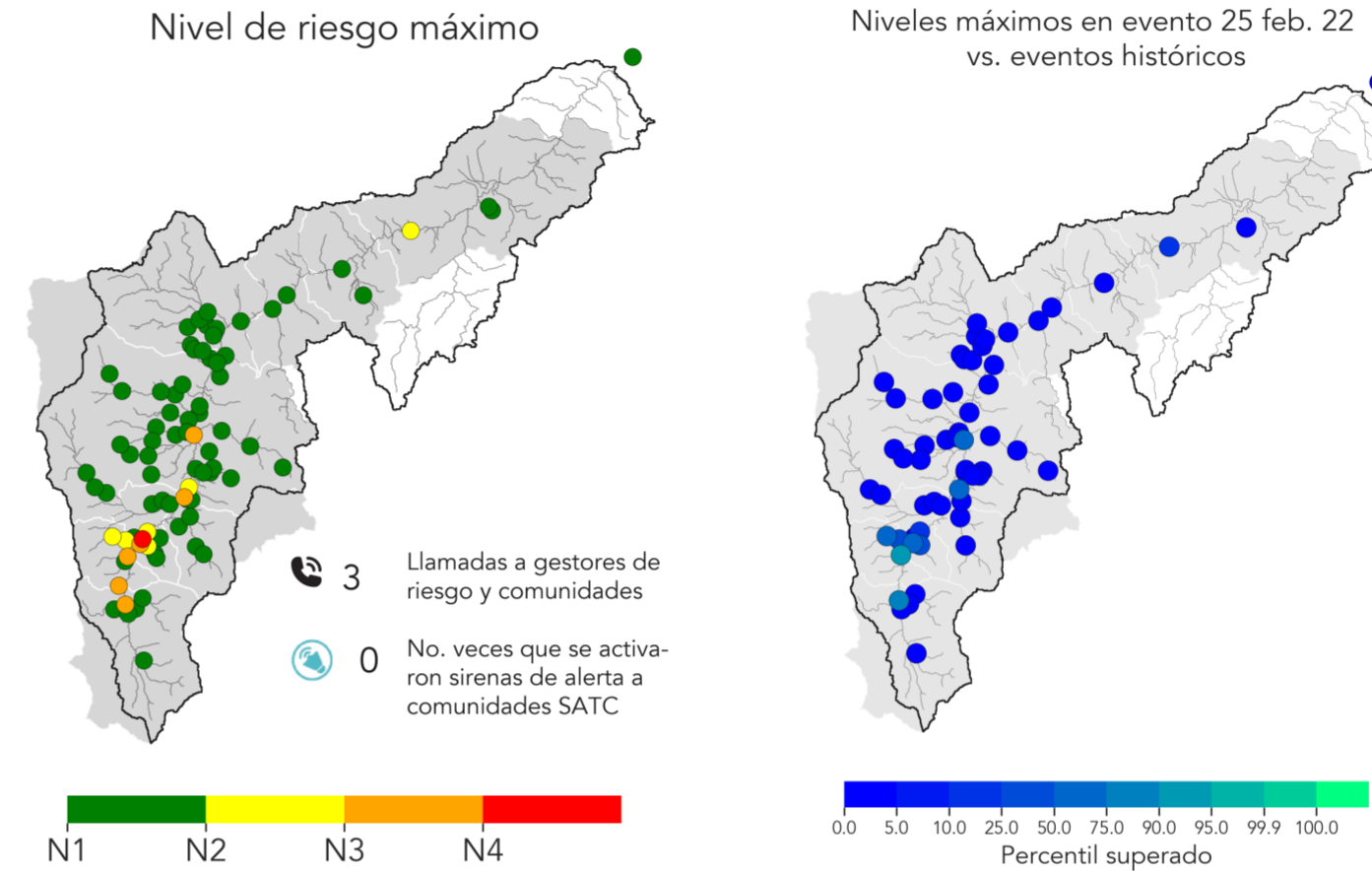


En la matriz ubicada arriba, se presenta el nivel de riesgo máximo que se registró cada día de la semana en algunos cauces del Valle de Aburrá. Durante la semana se aumentó la frecuencia y magnitud los eventos de precipitación, gracias a ello, 3 estaciones de nivel registraron el nivel de riesgo rojo (inundación mayor -N4-), 7 registraron el naranja (inundación menor -N3-) y 17 el amarillo (de precaución -N2-). Las crecientes de mayor riesgo ocurrieron durante el fin de semana. Respecto a la semana anterior se aumentó la frecuencia y la magnitud de las crecientes, así como el número de estaciones donde éstas se presentaron, especialmente las de nivel rojo. Se considera que el riesgo por inundación fue mayor al de la semana anterior.

- N1**
Nivel de agua seguro
No se registran cambios asociados a crecientes.
- N2**
Nivel de precaución
Se presenta un aumento en el nivel, es el primer estado de alerta ante posibles crecientes.
- N3**
Nivel de riesgo moderado
Posibles afectaciones menores a banquetas del cauce y estructuras hidráulicas cercanas al tramo.
- N4**
Nivel de riesgo alto
Alta probabilidad de afectaciones mayores, es necesaria la activación de planes de emergencia y evaluar la evacuación de la población.



NIVELES EN LOS CAUCES - Evento: 25 de feb.



Animación de niveles de riesgo durante el evento.

Dando click a al animación se puede observar la evolución de la precipitación que detonó el evento, los niveles de riesgo en las estaciones de nivel, y las llamadas y activaciones de sirenas que tuvieron lugar a causa del evento.

Durante el evento 1 estaciones de nivel registró el N4, 6 el N3, y 6 el N2 (mapa a la izquierda). Entre las estaciones en rojo y naranja, ninguna superó percentiles importantes (p95), pero 2 estaciones superaron p75 y el p90, respectivamente -es decir, el 75% de los eventos registrados- (ver mapa a la derecha). Las crecientes de mayor magnitud y relevancia histórica se concentraron sobre los municipios del sur del Valle y en Medellín. Entre las estaciones con el mayor riesgo por inundación se resaltan Q. San Alejo (Sabaneta) y La Inmaculada (Río Aburrá-Medellín). Gracias a la información hidro-meteorológica del evento, se generaron 3 llamadas/interacciones de alerta con los gestores de riesgo y/o las comunidades, sin embargo, no fue necesario activar sirenas de alerta comunidades SATC.

