



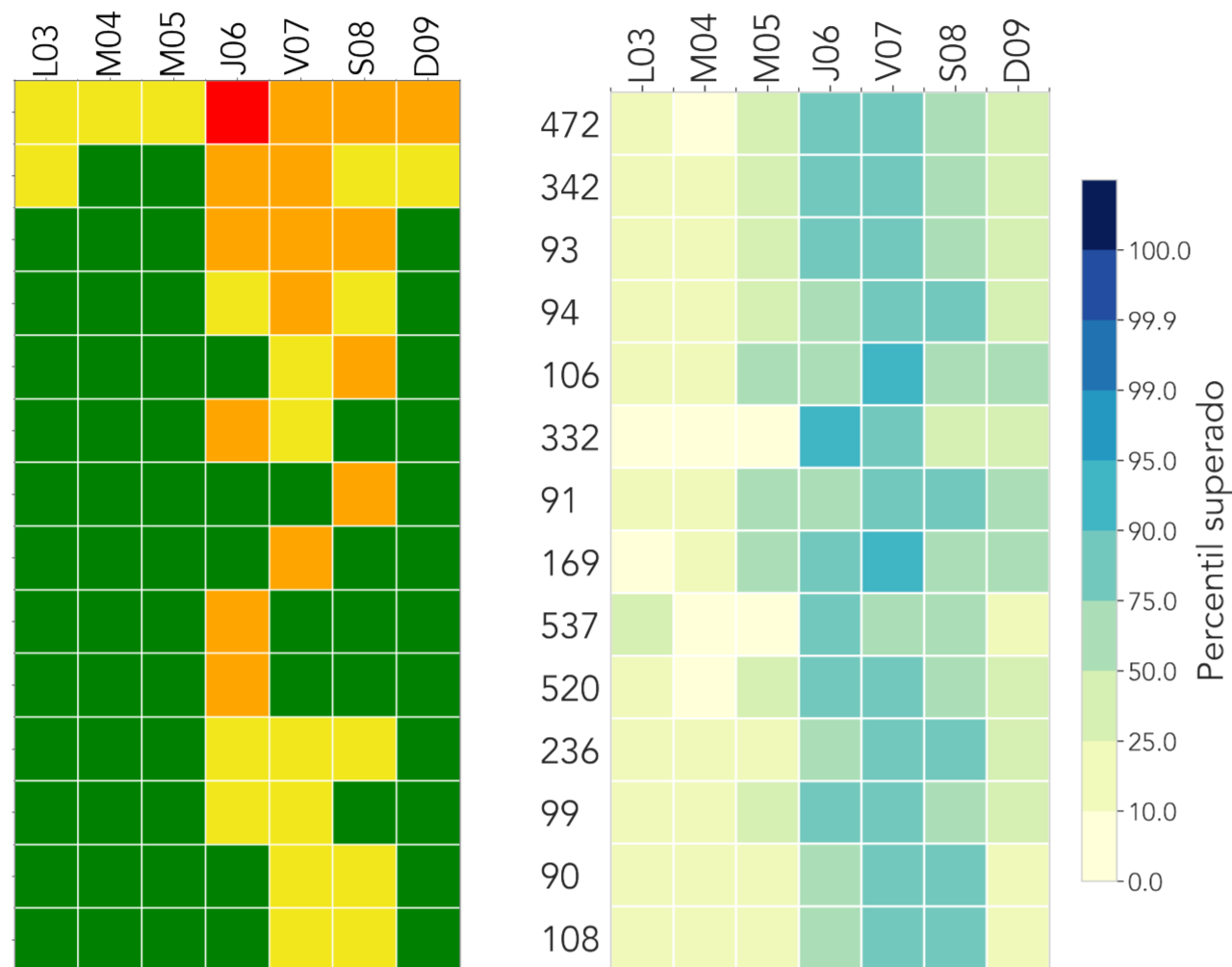
INFORME HIDROMETEOROLÓGICO SEMANAL

HIDROLOGÍA

Semana: 03 de enero hasta 09 de enero de 2022

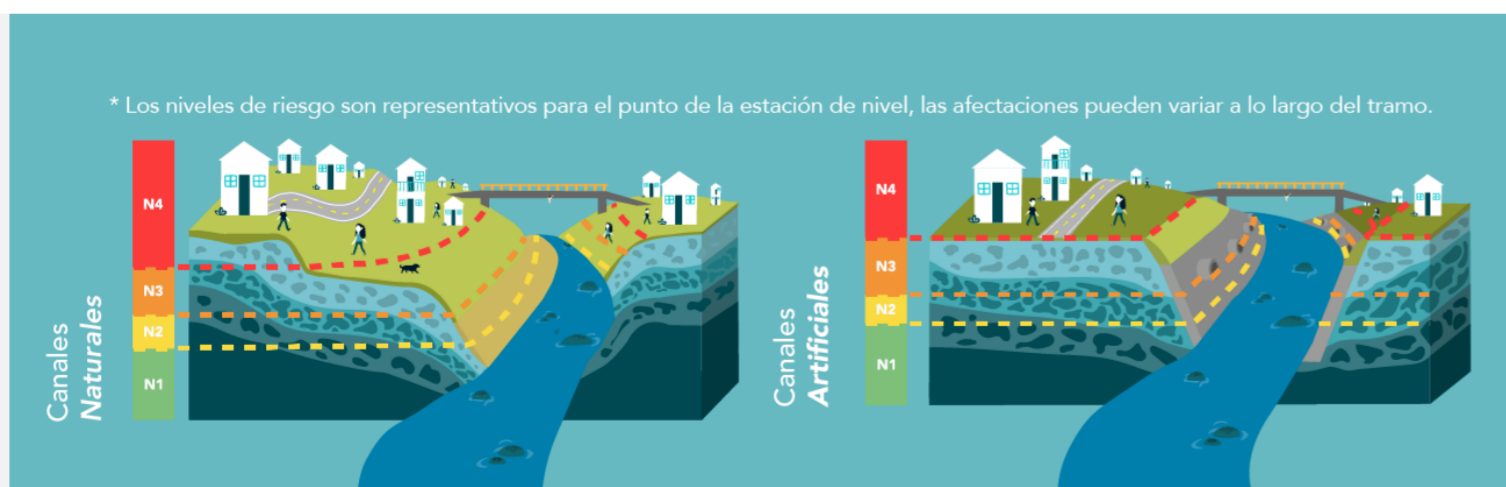
RESUMEN SEMANAL

- 472 | Puente Girardota
- 342 | Hatillo - Rio Medellin-Aburra
- 93 | Puente 33
- 94 | Puente de la Aguacatala
- 106 | 3 Aguas - Nivel
- 332 | Presidenta Puente Peatonal Exito - Nivel
- 91 | Estacion Metro Sabaneta
- 169 | Rio Medellin - La Clara
- 537 | Q. Santa Elena - Plaza Minorista
- 520 | Estacion Metro Acevedo
- 236 | Q. Dona Maria
- 99 | Aula Ambiental
- 90 | Colegio Campestre el Encanto
- 108 | Santa Rita - San Antonio de Prado

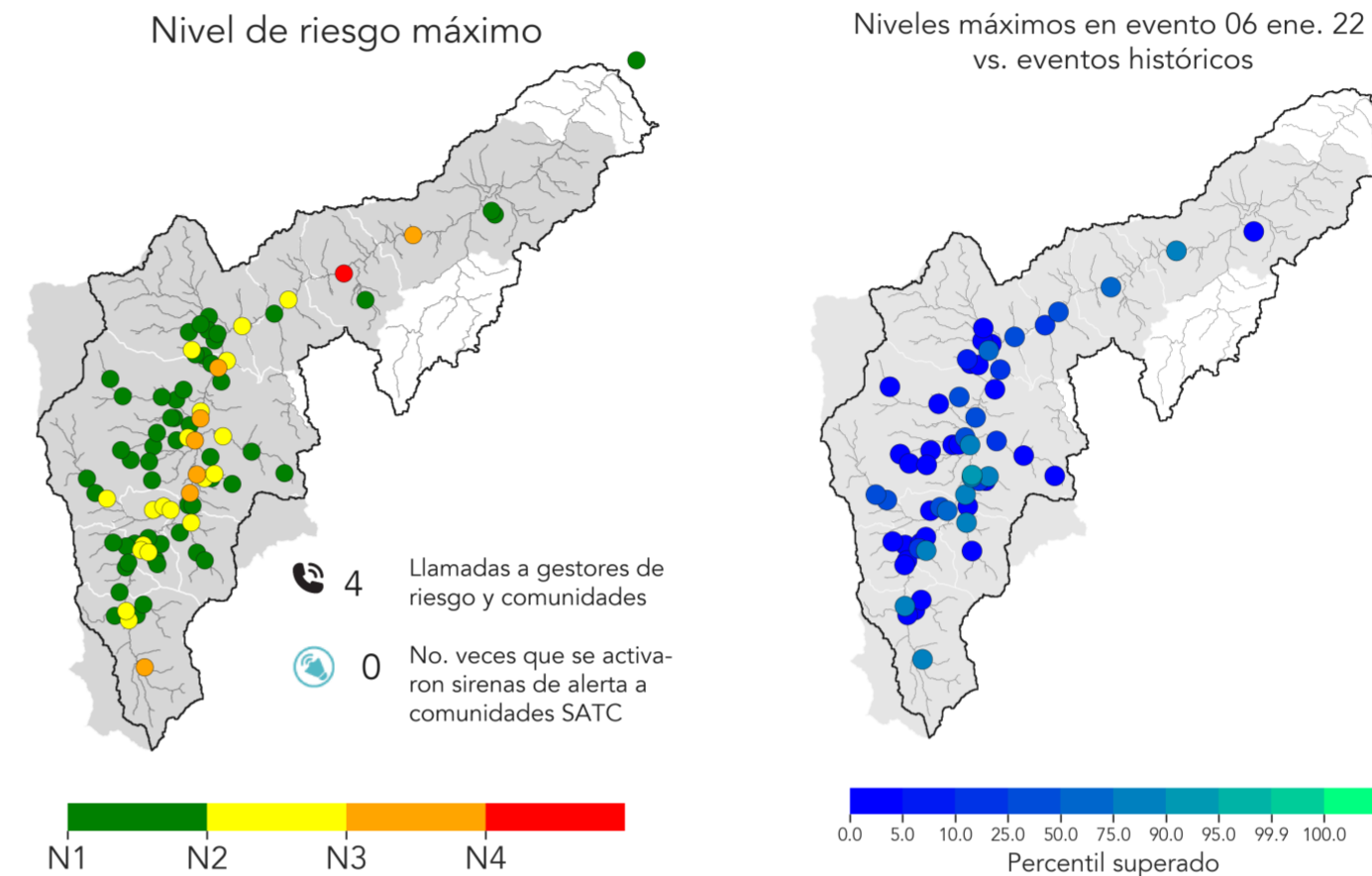


En la matriz ubicada a la izquierda, se presenta el nivel de riesgo máximo que se registró cada día de la semana en algunos cauces del Valle de Aburrá. En la matriz a la derecha, se observa el percentil superado por el acumulado diario de la precipitación promedio de radar en las subcuencas de los cauces en mención. Esta semana aumentó ligeramente la frecuencia y la magnitud de las precipitaciones, 3 subcuencas de la red de nivel superaron el percentil p95 de lluvia promedio diaria. Sólo 1 estación de nivel registró el nivel de riesgo rojo (inundación mayor -N4-), 9 registraron el naranja (inundación menor -N3-) y 27 el amarillo (de precaución -N2-). Las crecientes de mayor riesgo ocurrieron durante la semana. Respecto a la semana anterior aumentó la frecuencia y la magnitud de las crecientes, así como el número de estaciones donde éstas se presentaron. Se considera que el riesgo por inundación fue mayor al de la semana anterior.

- N1**
Nivel de agua seguro
No se registran cambios asociados a crecientes.
- N2**
Nivel de precaución
Se presenta un aumento en el nivel, es el primer estado de alerta ante posibles crecientes.
- N3**
Nivel de riesgo moderado
Posibles afectaciones menores a banquetas del cauce y estructuras hidráulicas cercanas al tramo.
- N4**
Nivel de riesgo alto
Alta probabilidad de afectaciones mayores, es necesaria la activación de planes de emergencia y evaluar la evacuación de la población.



NIVELES EN LOS CAUCES - Evento: 06 de ene.



Animación de niveles de riesgo durante el evento.

Dando click a al animación se puede observar la evolución de la precipitación que detonó el evento, los niveles de riesgo en las estaciones de nivel, y las llamadas y activaciones de sirenas que tuvieron lugar a causa del evento.

Durante el evento 1 estación de nivel registró el N4, 7 el N3, y 19 el N2 (mapa a la izquierda). La estación en rojo no pudo establecer comunicación y no se pudieron registrar la mayoría de datos del evento. Entre las estaciones en naranja, ninguna superó percentiles importantes (p95) (ver mapa a la derecha). Las crecientes de mayor magnitud y relevancia histórica se concentraron en la Q. La Presidenta y hacia aguas abajo sobre el río Aburrá-Medellín. Entre las estaciones con el mayor riesgo por inundación se resaltan Q. La Presidenta y Puente 33. Gracias a la información hidro-meteorológica del evento, se generaron 4 llamadas/interacciones de alerta con los gestores de riesgo y/o las comunidades, sin embargo, no fue necesario activar sirenas de alerta comunidades SATC.

