



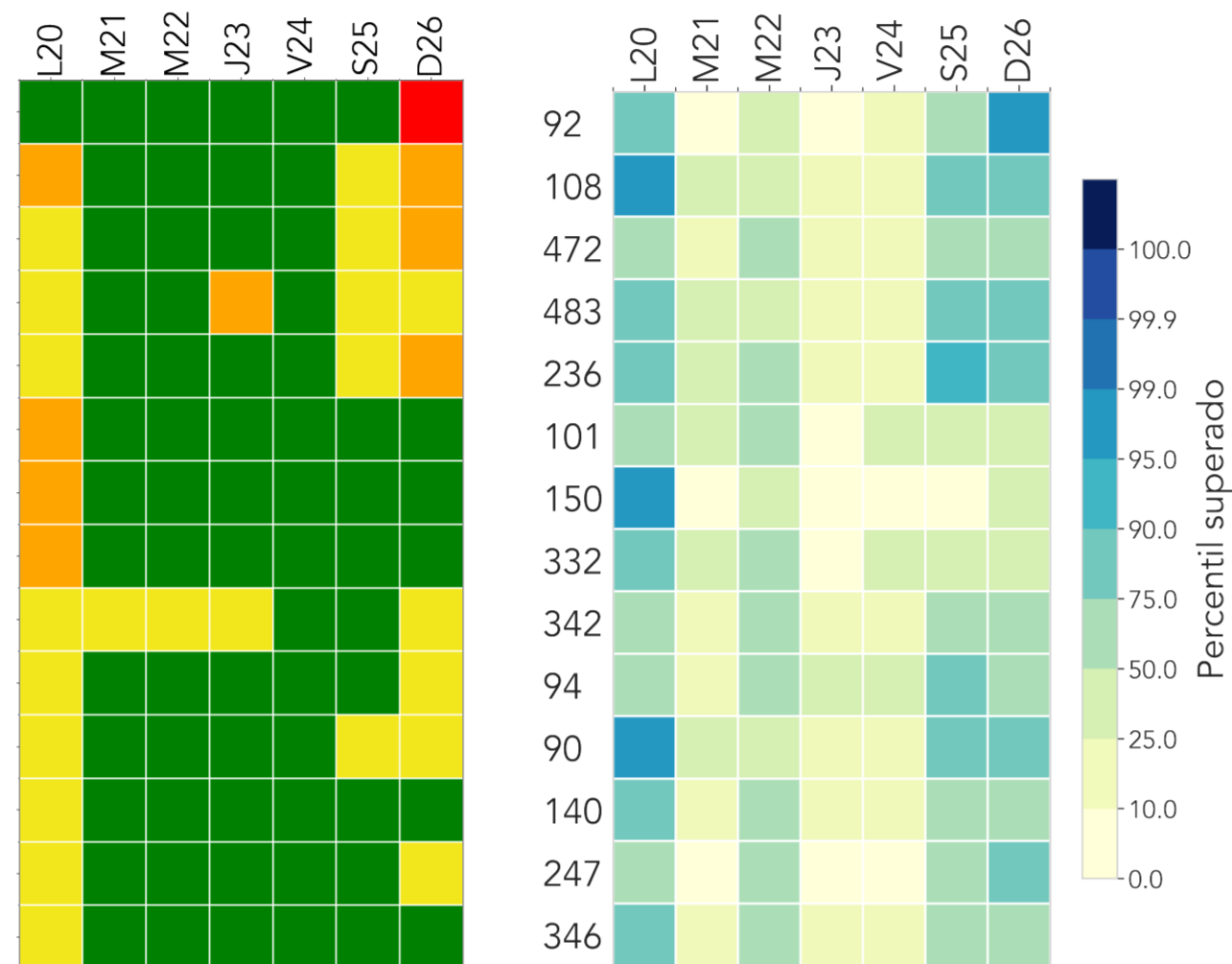
INFORME HIDROMETEOROLÓGICO SEMANAL

HIDROLOGÍA

Semana: 20 de diciembre hasta 26 de diciembre de 2021

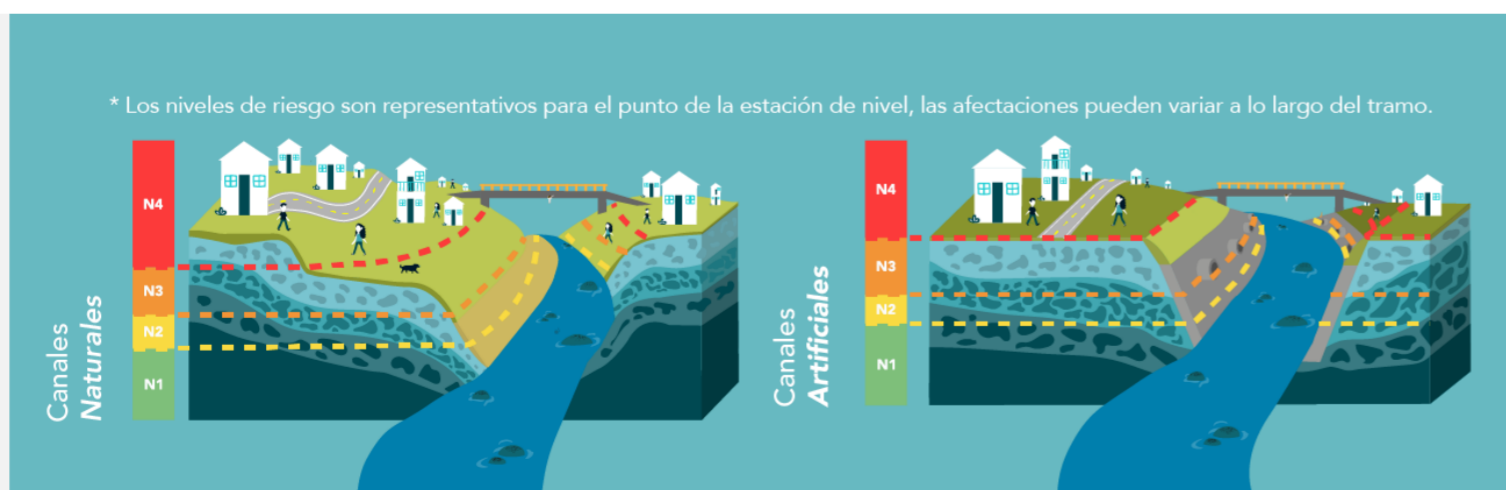
RESUMEN SEMANAL

- 92 | Altavista
- 108 | Santa Rita - San Antonio de Prado
- 472 | Puente Girardota
- 483 | Q. La Picacha - Nivel Lidar
- 236 | Q. Dona Maria
- 101 | Parque lineal de la presidenta
- 150 | Canada Negra - Nivel
- 332 | Presidenta Puente Peatonal Exito - Nivel
- 342 | Hatillo - Rio Medellin-Aburra
- 94 | Puente de la Aguacatala
- 90 | Colegio Campestre el Encanto
- 140 | Puente Fundadores Copacabana
- 247 | Q. El Tablazo - Nivel
- 346 | Puente Machado - Nivel

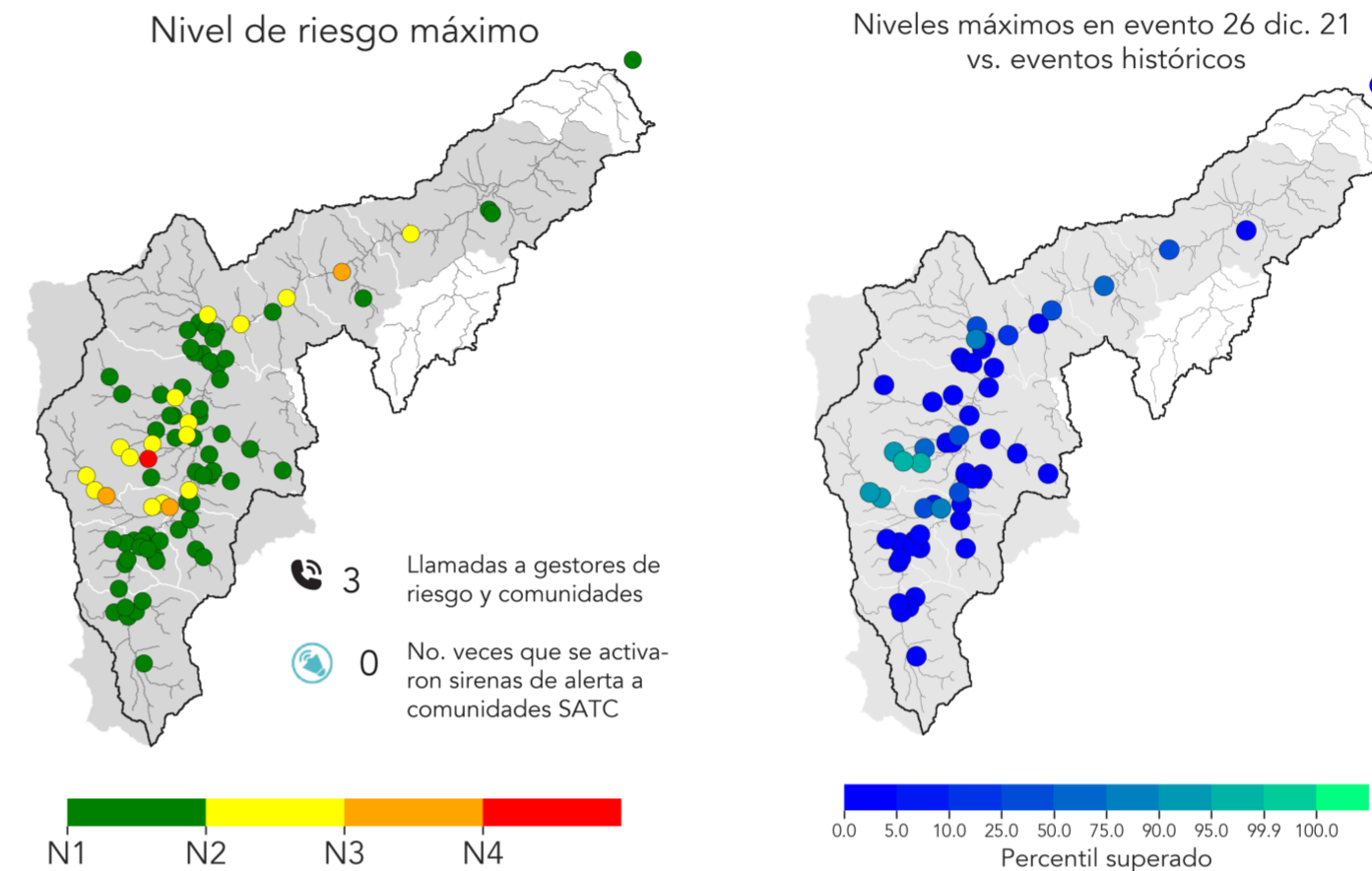


En la matriz ubicada a la izquierda, se presenta el nivel de riesgo máximo que se registró cada día de la semana en algunos cauces del Valle de Aburrá. En la matriz a la derecha, se observa el percentil superado por el acumulado diario de la precipitación promedio de radar en las subcuencas de los cauces en mención. Esta semana aumentó ligeramente la frecuencia y la magnitud de las precipitaciones, 4 subcuencas de la red de nivel superaron el percentil p95 de lluvia promedio diaria. Sólo 1 estación de nivel registró el nivel de riesgo rojo (inundación mayor -N4-), 7 registraron el naranja (inundación menor -N3-) y 16 el amarillo (de precaución -N2-). Las crecientes de mayor riesgo ocurrieron el fin de semana. Respecto a la semana anterior aumentó la frecuencia y la magnitud de las crecientes, así como el número de estaciones donde éstas se presentaron. Se considera que el riesgo por inundación fue mayor al de la semana anterior.

- N1**
Nivel de agua seguro
No se registran cambios asociados a crecientes.
- N2**
Nivel de precaución
Se presenta un aumento en el nivel, es el primer estado de alerta ante posibles crecientes.
- N3**
Nivel de riesgo moderado
Posibles afectaciones menores a banquetas del cauce y estructuras hidráulicas cercanas al tramo.
- N4**
Nivel de riesgo alto
Alta probabilidad de afectaciones mayores, es necesaria la activación de planes de emergencia y evaluar la evacuación de la población.



NIVELES EN LOS CAUCES - Evento: 26 de dic.



Animación de niveles de riesgo durante el evento.

Dando click a al animación se puede observar la evolución de la precipitación que detonó el evento, los niveles de riesgo en las estaciones de nivel, y las llamadas y activaciones de sirenas que tuvieron lugar a causa del evento.

Durante el evento 1 estación de nivel registró el N4, 3 el N3, y 15 el N2 (mapa a la izquierda). La estación en rojo también superó el percentil p95 -es decir, el 95% de los eventos registrados- (ver mapa a la derecha). Las crecientes de mayor magnitud y relevancia histórica se concentraron en el occidente de Medellín. Las dos estaciones con el mayor riesgo por inundación fueron Q. Altavista y Q. Doña María. Gracias a la información hidro-meteorológica del evento, se generaron 3 llamadas/interacciones de alerta con los gestores de riesgo y/o las comunidades, sin embargo, no fue necesario activar sirenas de alerta comunidades SATC.

