



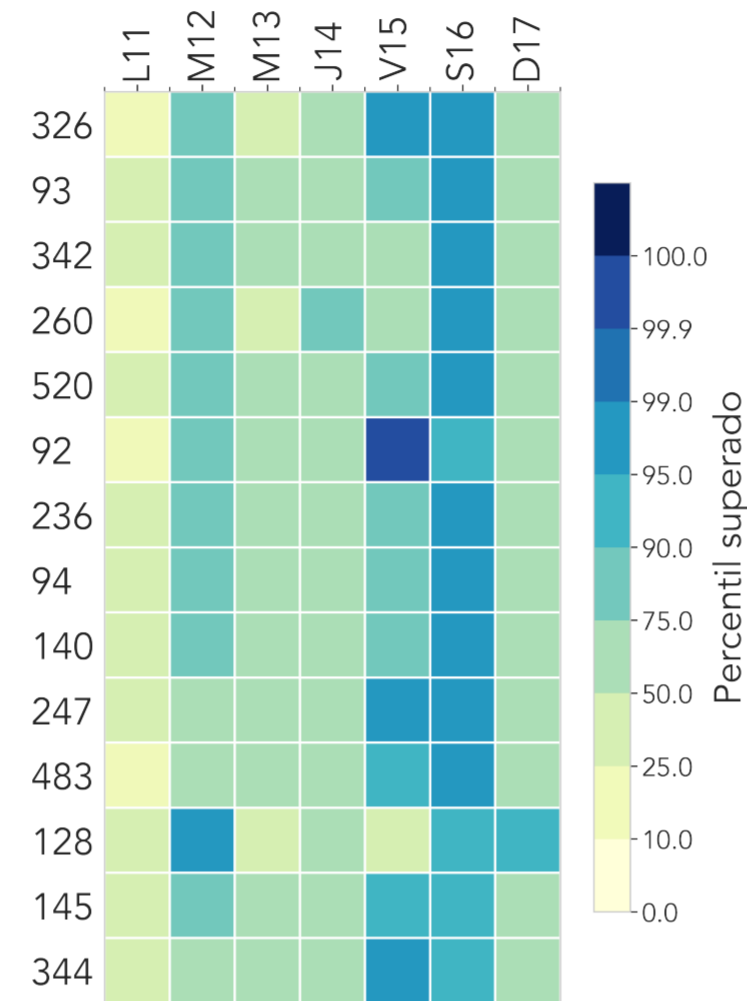
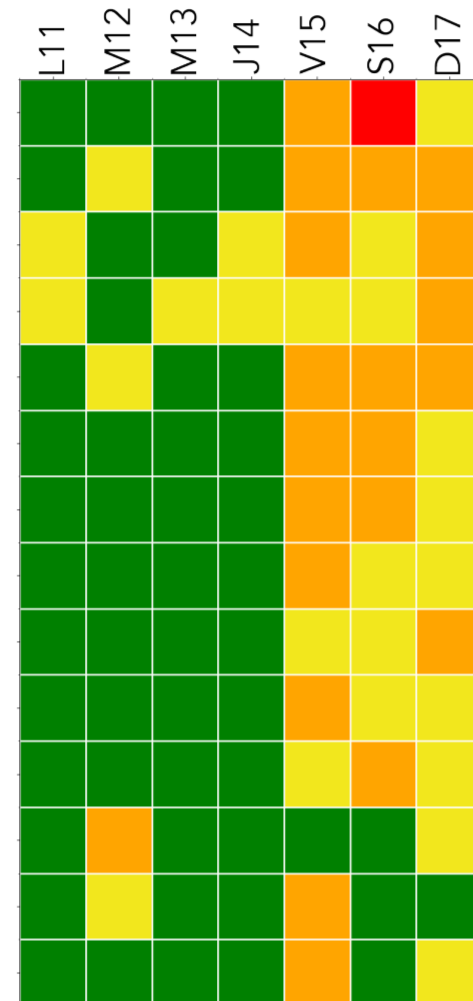
INFORME HIDROMETEOROLÓGICO SEMANAL

HIDROLOGÍA

Semana: 11 de octubre hasta 18 de octubre de 2021

RESUMEN SEMANAL

- 326 | Q. La Guayabala - Nivel
- 93 | Puente 33
- 342 | Hatillo - Rio Medellin-Aburra
- 260 | Puente Gabino - Nivel
- 520 | Estacion Metro Acevedo
- 92 | Altavista
- 236 | Q. Dona Maria
- 94 | Puente de la Aguacatala
- 140 | Puente Fundadores Copacabana
- 247 | Q. El Tablazo - Nivel
- 483 | Q. La Picacha - Nivel Lidar
- 128 | La Garcia
- 145 | Q. La Sabanetica
- 344 | La Harenala Santa Maria



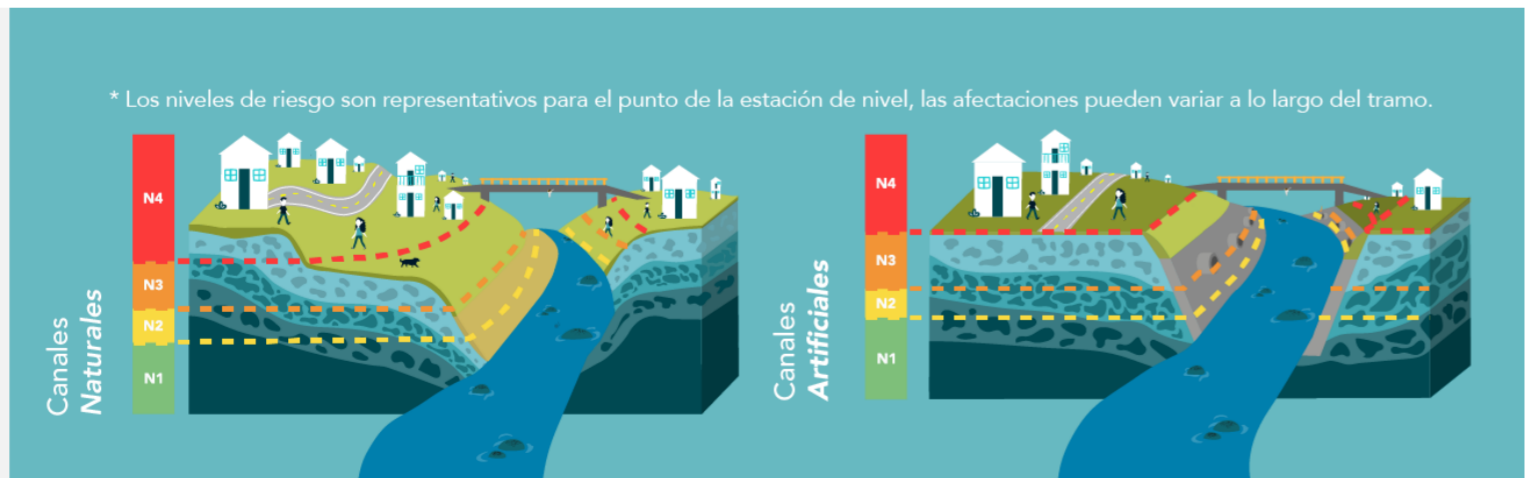
En la matriz ubicada a la izquierda, se presenta el nivel de riesgo máximo que se registró cada día de la semana en algunos cauces del Valle de Aburrá. En la matriz a la derecha, se observa el percentil superado por el acumulado diario de la precipitación promedio de radar en las subcuencas de los cauces en mención. Esta semana aumentó la frecuencia y la magnitud de las precipitaciones, 26/76 subcuencas de la red de nivel superaron percentiles relevantes (p99) de lluvia promedio diaria. En total, 1 estación de nivel registró el nivel de riesgo rojo (inundación mayor -N4-), 14 naranja (inundación menor -N3-) y 20 el amarillo (de precaución -N2-). Las crecientes de mayor riesgo ocurrieron al final de la semana. Respecto a la semana anterior se mantuvo la magnitud, pero aumentó la frecuencia de las crecientes y el número de estaciones donde se presentaron las de riesgo N2 y N3. Se considera que el riesgo por inundación fue mayor al de la semana anterior.

N1
Nivel de agua seguro
No se registran cambios asociados a crecientes.

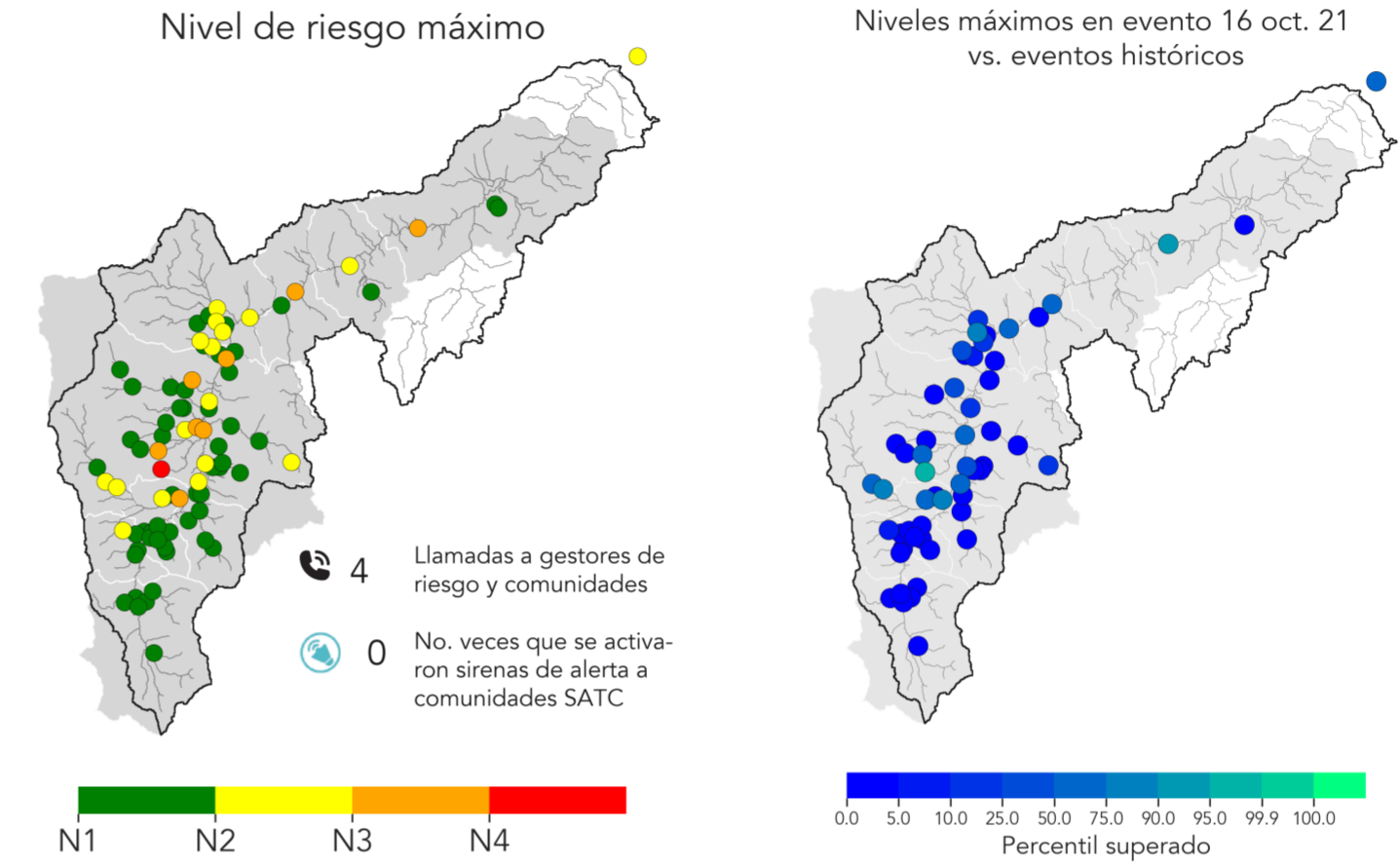
N2
Nivel de precaución
Se presenta un aumento en el nivel, es el primer estado de alerta ante posibles crecientes.

N3
Nivel de riesgo moderado
Posibles afectaciones menores a banquetas del cauce y estructuras hidráulicas cercanas al tramo.

N4
Nivel de riesgo alto
Alta probabilidad de afectaciones mayores, es necesaria la activación de planes de emergencia y evaluar la evacuación de la población.



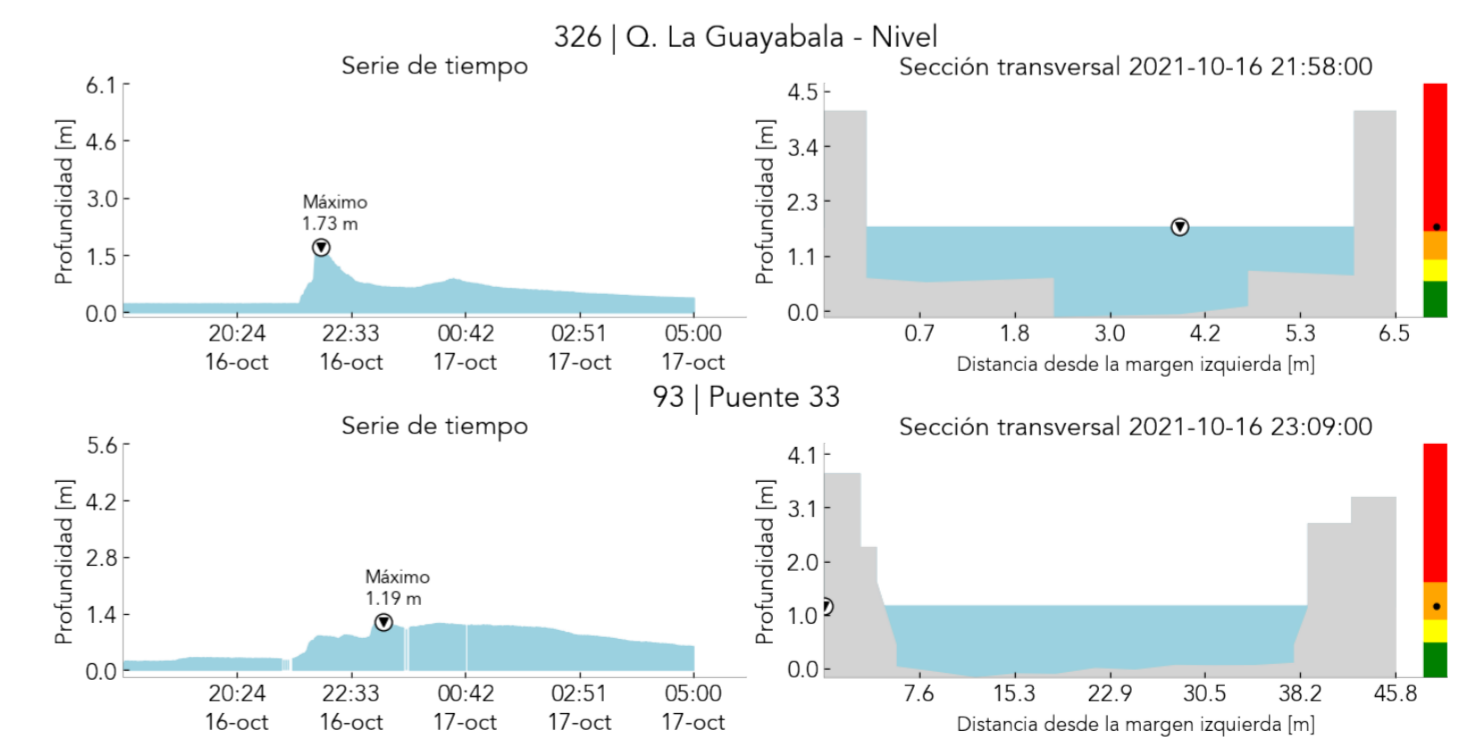
NIVELES EN LOS CAUCES - Evento: 16 de oct.



Animación de niveles de riesgo durante el evento.

Dando click a al animación se puede observar la evolución de la precipitación que detonó el evento, los niveles de riesgo en las estaciones de nivel, y las llamadas y activaciones de sirenas que tuvieron lugar a causa del evento.

Durante el evento 1 estación de nivel en cauce registró el N4, 8 el N3 y 17 el N2 (mapa a la izquierda). De las estaciones en naranja y rojo, 2 superaron el percentil 95 -es decir, el 95% de los eventos registrados- (ver mapa a la derecha). Las crecientes de mayor magnitud se concentraron en Medellín y hacia aguas abajo, sobre el río Aburrá-Medellín. Las dos estaciones con el mayor riesgo por inundación fueron Q. La Guayabala y Puente 33. Gracias a la información hidrometeorológica del evento se generaron 4 llamadas/interacciones de alerta con los gestores de riesgo y/o las comunidades, sin embargo, no fue necesario encender las sirenas de alerta en las comunidades SATC.



Animación de nivel y precipitación. Est. 326.

Animación de nivel y precipitación. Est. 93.

