



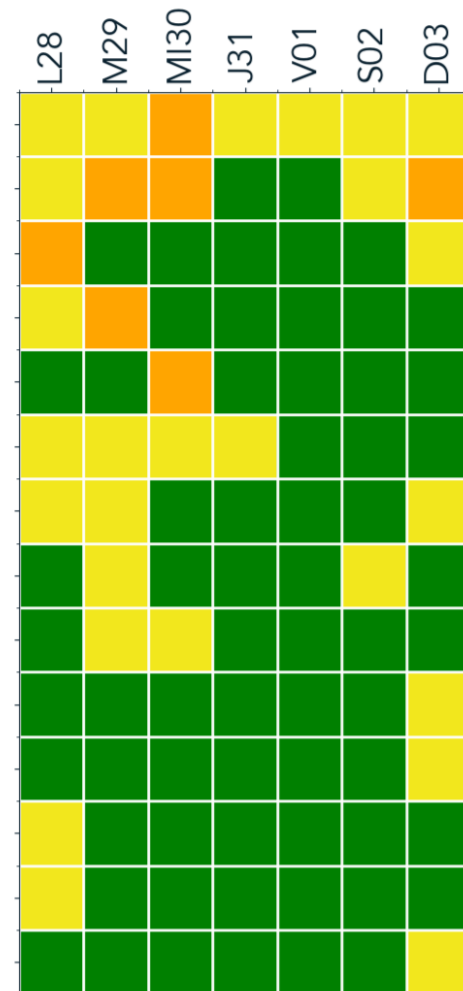
INFORME HIDROMETEOROLÓGICO SEMANAL

HIDROLOGÍA

Semana: 28 de diciembre hasta 03 de enero de 2021

RESUMEN SEMANAL DE NIVELES

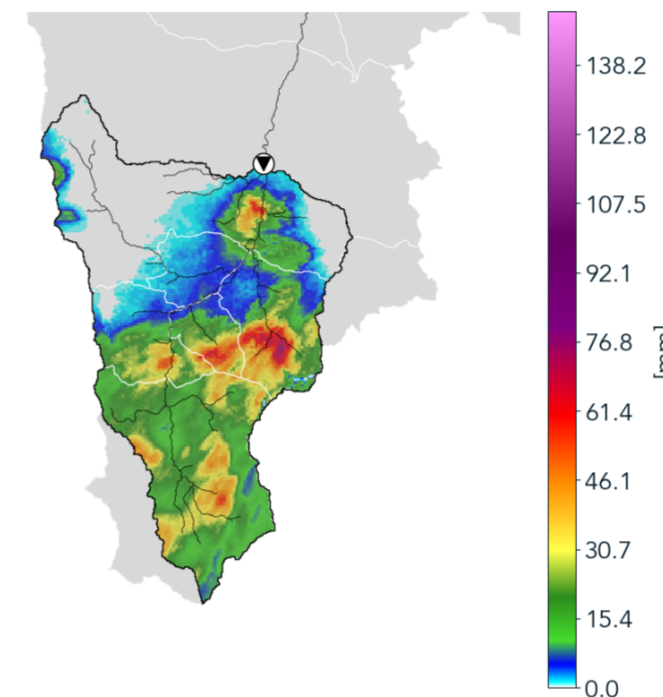
- 333 | La presidenta Vizcaya - Nivel
- 93 | Puente 33
- 145 | Q. La Sabanetica
- 106 | 3 Aguas - Nivel
- 332 | Presidenta Puente Peatonal Exito - Nivel
- 342 | Hatillo - rio Medellin-Aburra
- 109 | La Doctora - Sabaneta
- 124 | Caldas-Unidad Deportiva
- 104 | Quebrada La Zuniga
- 179 | La Inmaculada - Nivel
- 91 | Estacion Metro Sabaneta
- 406 | El Plebiscito - Nivel
- 268 | Q La Bermejala - Nivel
- 344 | La harenala santa Maria - Nivel



En la matriz ubicada a la izquierda, se observa el nivel máximo que se alcanzó cada día de la semana en algunos cauces del Valle de Aburrá. En total, 5 estaciones de nivel registraron el nivel naranja (inundación menor -N3-) y 15 el amarillo (de precaución -N2-). El número de estaciones con crecientes disminuyó a lo largo de la semana, al igual que la frecuencia y magnitud de los niveles de riesgo alcanzados por dichas crecientes. Gracias a la disminución de eventos de precipitación, el número de cuencas con riesgo de inundación fue menor respecto a la semana anterior, especialmente al final de la semana.

EVENTO: 29 DE DICIEMBRE

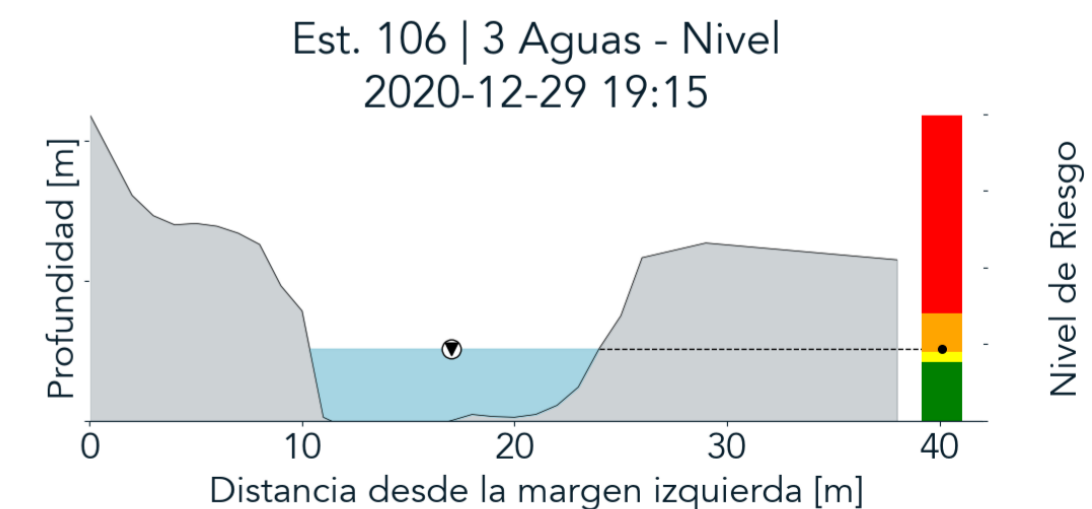
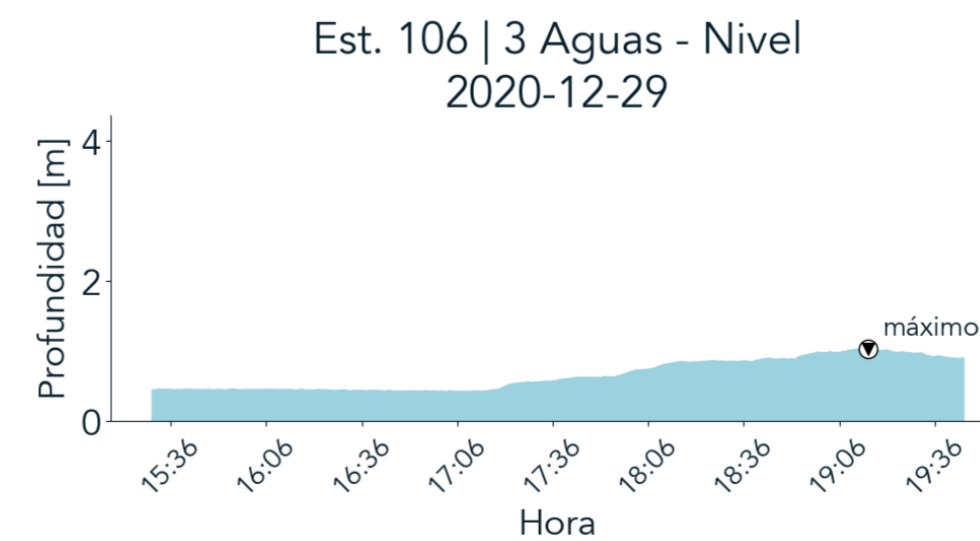
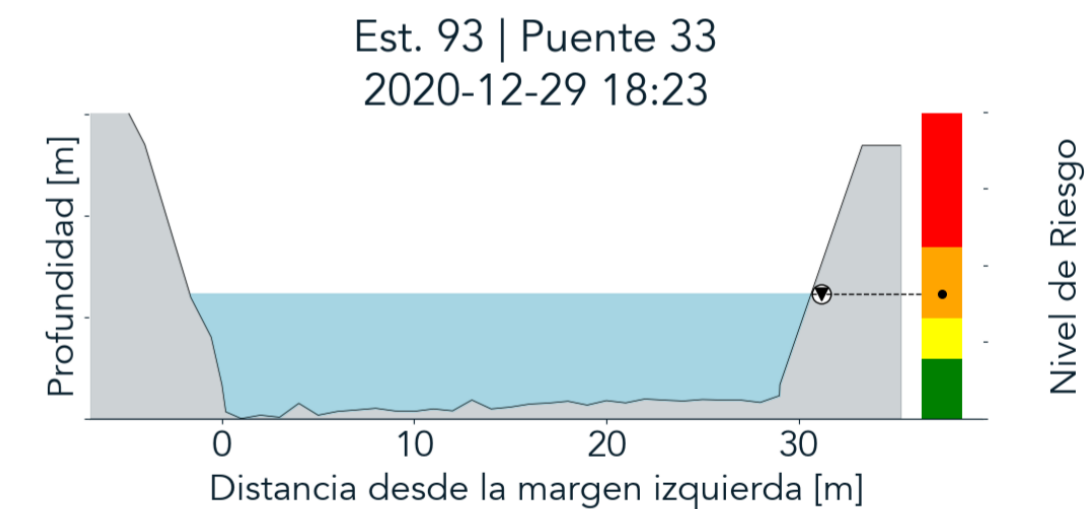
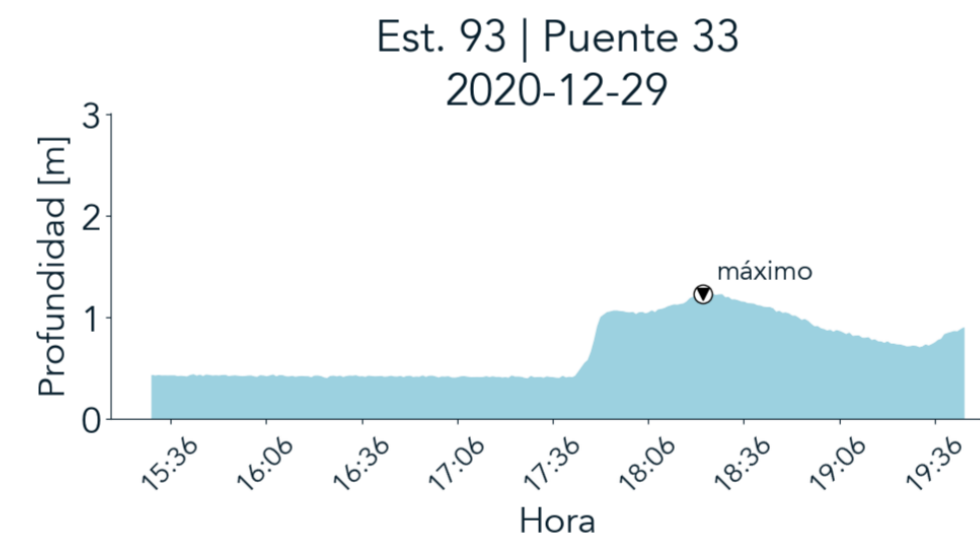
Precipitación Acumulada
Puente 33



El evento de lluvia que reunió las crecientes más importantes ocurrió la tarde del Miércoles. Los mayores acumulados (cercanos a 80 mm) se presentaron en Envigado. En total, 5 estaciones de nivel registraron el N2 y 2 estaciones el N3, todas ellas localizadas en la zona sur del Valle de Aburrá. Gracias a la información hidrometeorológica del evento se generaron interacciones de alerta y retroalimentación con los entes gestores de riesgo y las comunidades, sin embargo, no fue necesario activar las sirenas de evacuación.

Animación de nivel y precipitación.
Est. 93.

Animación de nivel y precipitación.
Est. 106.

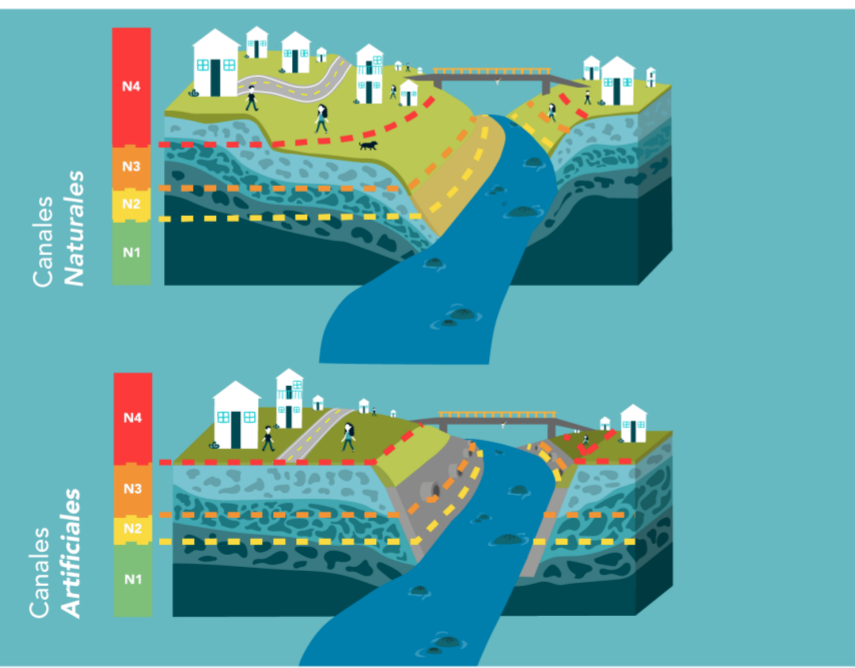


N1
Nivel de agua seguro
No se registran cambios asociados a crecientes.

N2
Nivel de precaución
Se presenta un aumento en el nivel, es el primer estado de alerta ante posibles crecientes.

N3
Inundación menor
Afectaciones menores a calles y estructuras cercanas al canal.

N4
Inundación mayor
Inundación extensiva de estructuras y calles, es necesaria la evacuación de toda la población en la zona de influencia.



* Los niveles de riesgo son representativos para el punto de la estación de nivel, las afectaciones pueden variar a lo largo del tramo.

¿Sabías que: en un cauce, una inundación no siempre implica desbordamiento?
Una inundación ocurre cuando el agua ocupa zonas que habitualmente están libres de ésta. El desbordamiento necesariamente implica que el agua rebose el canal, pero la inundación no. Sin embargo, un nivel de inundación es una señal de alerta porque si sigue lloviendo puede haber desbordamiento. Incluso sin desbordamiento, pueden haber afectaciones a estructuras o alcantarillados.