

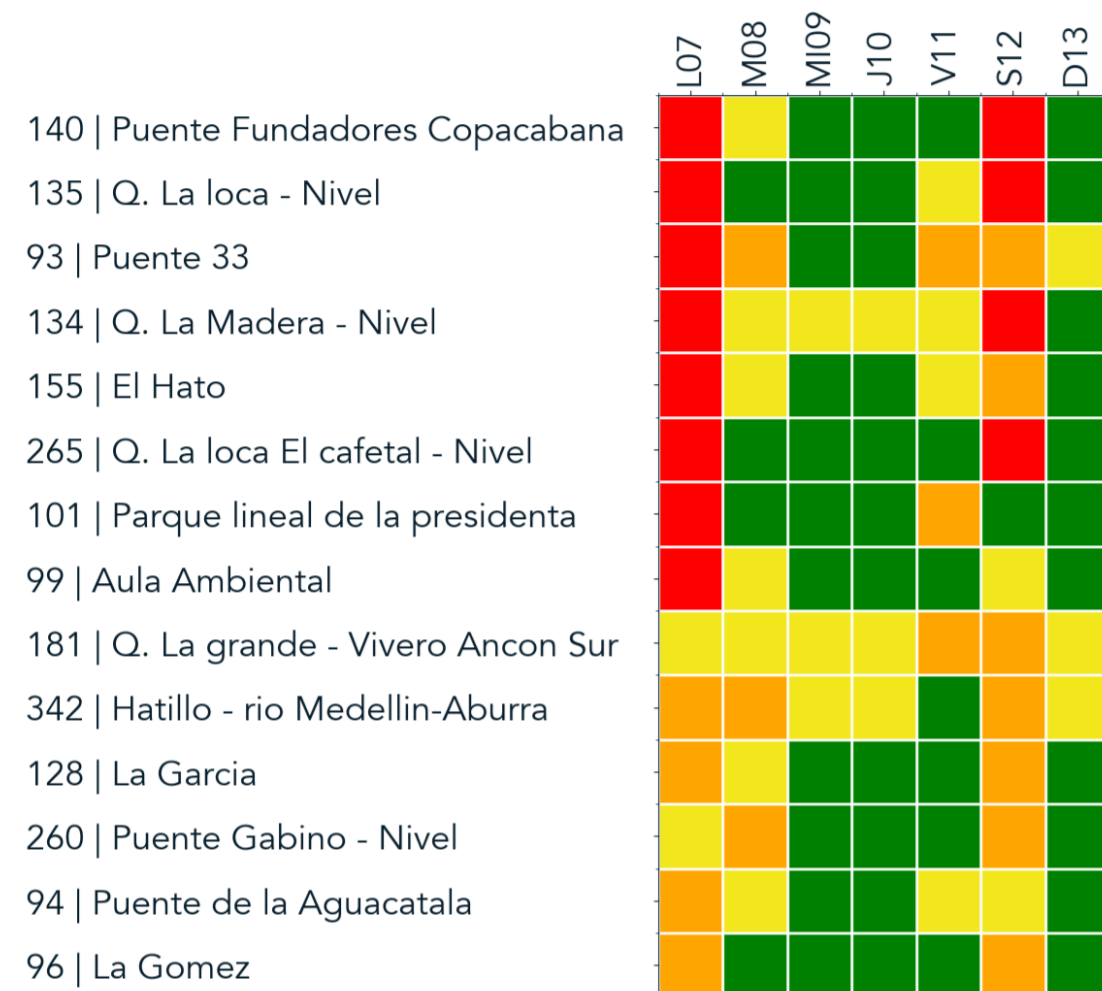


INFORME HIDROMETEOROLÓGICO SEMANAL

HIDROLOGÍA

Semana: 07 de septiembre hasta 13 de septiembre de 2020

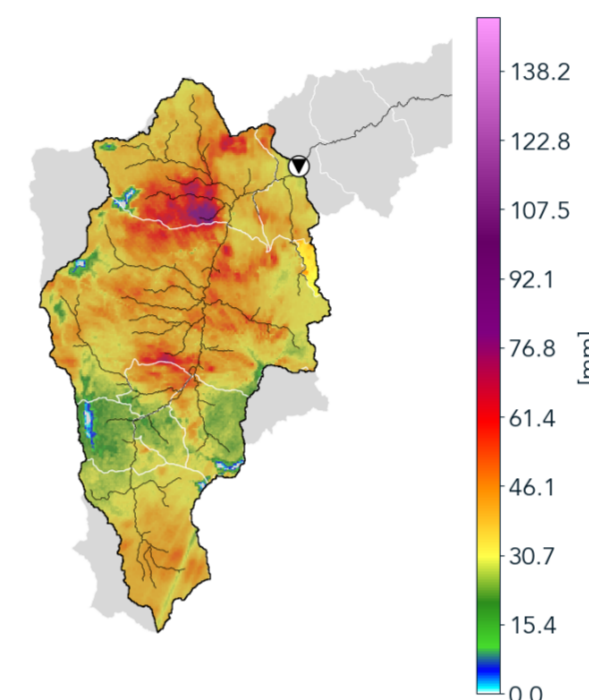
RESUMEN SEMANAL DE NIVELES



En la matriz ubicada a la izquierda, se observa el nivel máximo que se alcanzó cada día de la semana en algunos cauces del Valle de Aburrá. En total, 8 estaciones superaron el nivel rojo (inundación mayor), 20 el nivel naranja (inundación menor) y 37 el nivel amarillo (de precaución). Respecto a la semana anterior, las crecientes de esta semana fueron menores en cantidad pero mayores en magnitud. Es de resaltar que los días lunes y sábado se presentaron las crecientes más importantes.

EVENTO: 07 DE SEPTIEMBRE

Precipitación Acumulada
Punte Fundadores Copacabana



El evento de lluvia con las crecientes más importantes ocurrió entre Lunes y Martes. Los mayores acumulados (cerca de 100 mm) se presentaron en Bello. 8 estaciones registraron nivel rojo, 9 el naranja y 13 el amarillo. Las crecientes más importantes se presentaron en las estaciones Punte Fundadores y Q. La Loca. Gracias a la información hidrometeorológica del evento se generaron 69 interacciones de alerta y retroalimentación con los entes gestores de riesgo y las comunidades SATC (vía chats y llamadas). Es de resaltar que las sirenas de las comunidades Q. La Loca - El Cafetal, Q. La Madera - Jose Antonio Galán, Río Medellín - Hatillo Santa Marta necesitaron ser activadas.

Animación de niveles y lluvia promedio.
Click aquí.

N1

Nivel de agua seguro
No se registran cambios asociados a crecientes.

N2

Nivel de precaución
Se presenta un aumento en el nivel, es el primer estado de alerta ante posibles crecientes.

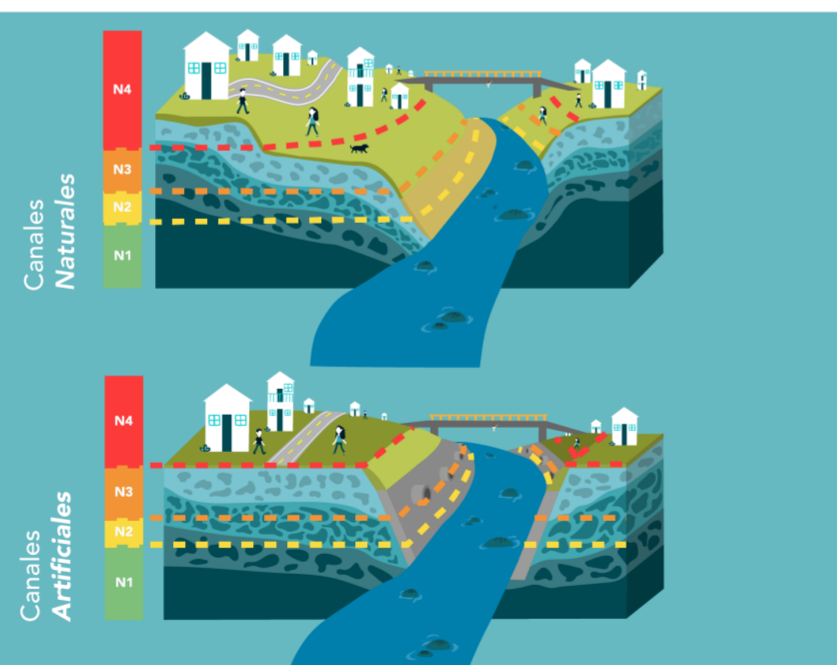
N3

Inundación menor
Afectaciones menores a calles y estructuras cercanas al canal.

N4

Inundación mayor
Inundación extensiva de estructuras y calles, es necesaria la evacuación de toda la población en la zona de influencia.

* Los niveles de riesgo son representativos para el punto de la estación de nivel, las afectaciones pueden variar a lo largo del tramo.



¿Sabías que: en un cauce, una inundación no siempre implica desbordamiento?

Una inundación ocurre cuando el agua ocupa zonas que habitualmente están libres de ésta. El desbordamiento necesariamente implica que el agua rebose el canal, pero la inundación no. Sin embargo, un nivel de inundación es una señal de alerta porque si sigue lloviendo puede haber desbordamiento. Incluso sin desbordamiento, pueden haber afectaciones a estructuras o alcantarillados.

