



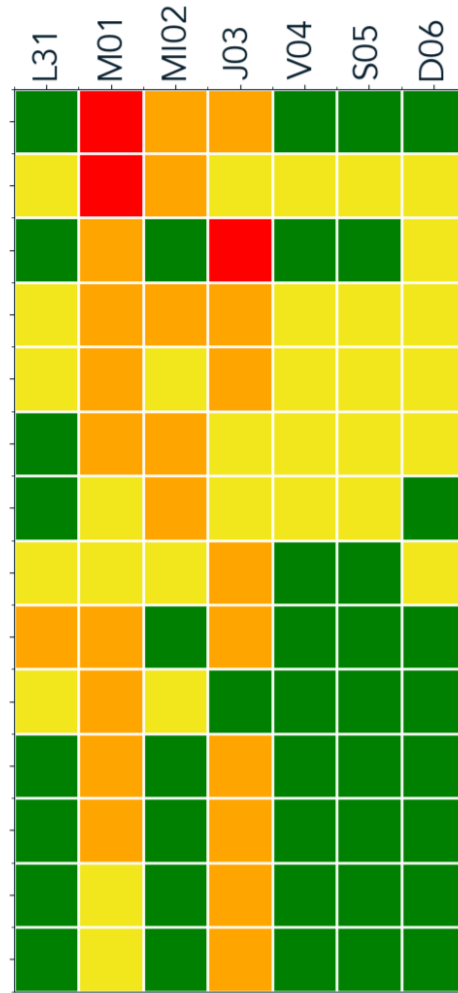
# INFORME HIDROMETEOROLÓGICO SEMANAL

## HIDROLOGÍA

Semana: 31 de agosto hasta 06 de septiembre de 2020

### RESUMEN SEMANAL DE NIVELES

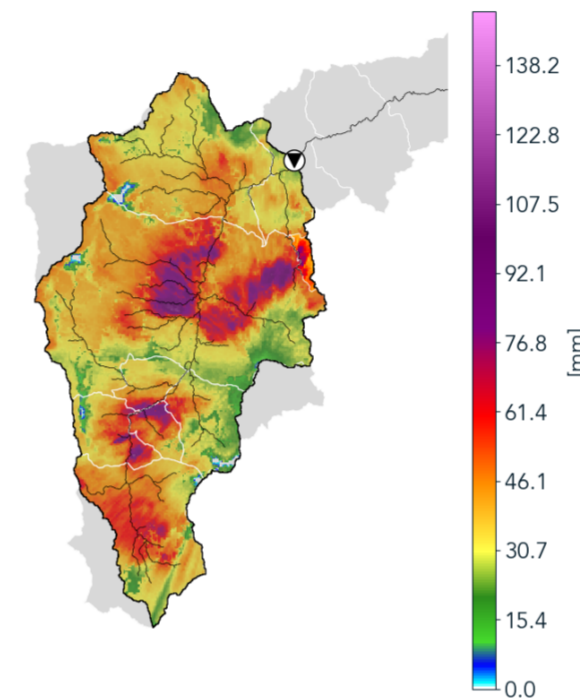
Estación	L31	M01	MIO2	J03	V04	S05	D06
140   Puente Fundadores Copacabana	Rojo	Naranja	Naranja	Naranja	Naranja	Naranja	Naranja
181   Q. La grande - Vivero Ancon Sur	Naranja	Naranja	Naranja	Naranja	Naranja	Naranja	Naranja
134   Q. La Madera - Nivel	Naranja	Naranja	Naranja	Naranja	Naranja	Naranja	Naranja
342   Hatillo - rio Medellin-Aburra	Naranja	Naranja	Naranja	Naranja	Naranja	Naranja	Naranja
135   Q. La loca - Nivel	Naranja	Naranja	Naranja	Naranja	Naranja	Naranja	Naranja
93   Puente 33	Naranja	Naranja	Naranja	Naranja	Naranja	Naranja	Naranja
260   Puente Gabino - Nivel	Naranja	Naranja	Naranja	Naranja	Naranja	Naranja	Naranja
155   El Hato	Naranja	Naranja	Naranja	Naranja	Naranja	Naranja	Naranja
273   Q. Mal Paso - Nivel	Naranja	Naranja	Naranja	Naranja	Naranja	Naranja	Naranja
128   La Garcia	Naranja	Naranja	Naranja	Naranja	Naranja	Naranja	Naranja
96   La Gomez	Naranja	Naranja	Naranja	Naranja	Naranja	Naranja	Naranja
182   Q. Santa Elena	Naranja	Naranja	Naranja	Naranja	Naranja	Naranja	Naranja
332   Presidenta Puente Peatonal Exito - Nivel	Naranja	Naranja	Naranja	Naranja	Naranja	Naranja	Naranja
239   Piedras Blancas - Nivel	Naranja	Naranja	Naranja	Naranja	Naranja	Naranja	Naranja



En la matriz ubicada a la izquierda, se observa el nivel máximo que se alcanzó cada día de la semana en algunos cauces del Valle de Aburrá. Entre los días martes y jueves se presentaron múltiples crecientes importantes en las que las corrientes superaron el nivel de riesgo naranja, indicador de inundaciones menores. En total, 18 estaciones superaron dicho nivel en este periodo y 3 estaciones registraron nivel rojo. Durante toda la semana, además, 18 estaciones superaron el nivel amarillo o nivel de precaución.

### EVENTO: 01 DE SEPTIEMBRE

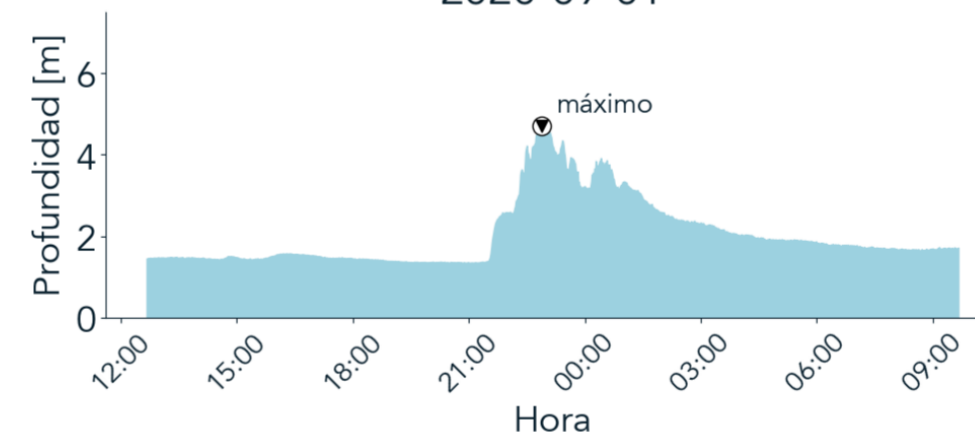
Precipitación Acumulada  
Puente Fundadores Copacabana



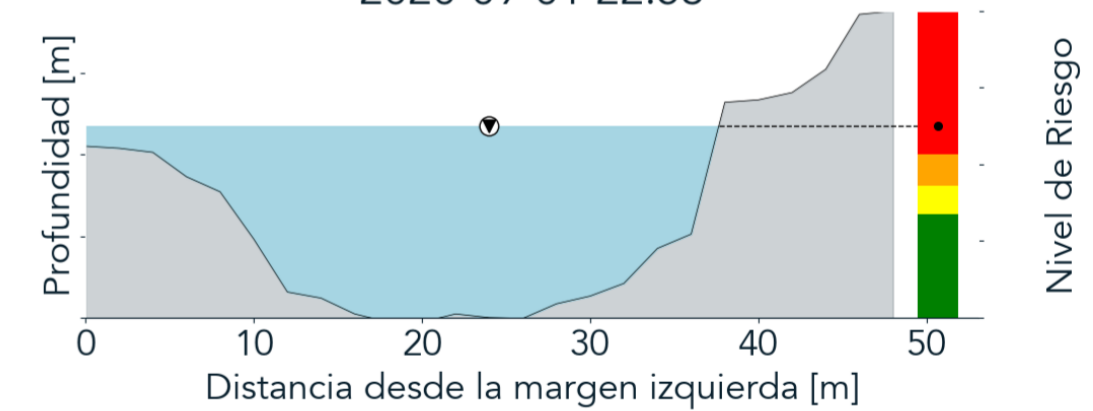
El evento de lluvia con las crecientes más importantes ocurrió entre Martes y miércoles. Los mayores acumulados (cercanos a 100 mm) se presentaron en Medellín. Este evento tuvo importantes repercusiones en las corrientes del Valle: 13 estaciones registraron crecientes que superaron el nivel de riesgo naranja, entre ellas, la estación 342. Hatillo-Río Medellín. Como consecuencia se activó la sirena de Hatillo, sector Santa Marta como medida preventiva y fue requerida la presencia de Bomberos en la zona, debido también a la presencia de un deslizamiento. Además, durante el evento la estación 140. Puente Fundadores ubicada en Copacabana registró una crecida que superó el nivel de riesgo rojo.

Animación de niveles y lluvia promedio.  
Click aquí.

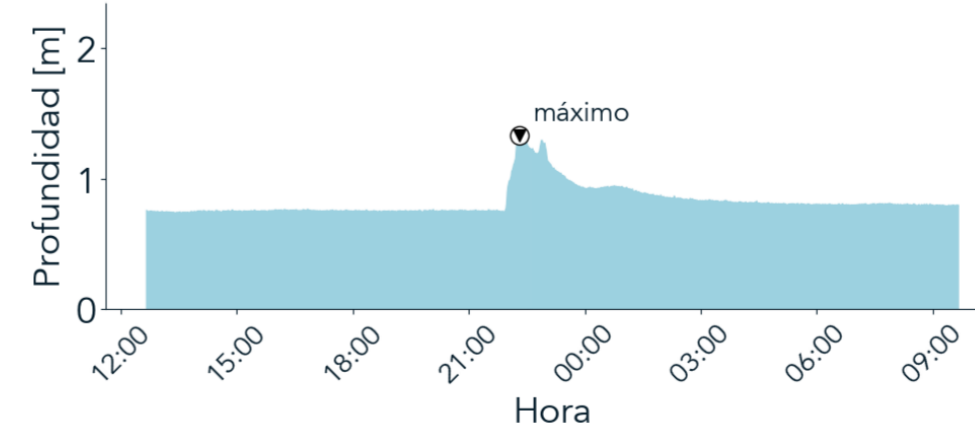
Puente Fundadores Copacabana  
2020-09-01



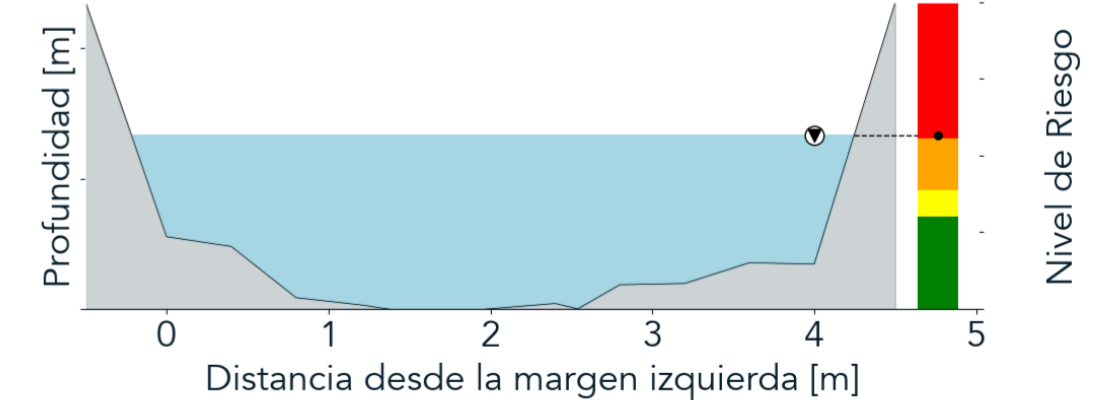
Puente Fundadores Copacabana  
2020-09-01 22:53



Q. La grande - Vivero Ancon Sur  
2020-09-01



Q. La grande - Vivero Ancon Sur  
2020-09-01 22:18



#### N1

**Nivel de agua seguro**  
No se registran cambios asociados a crecientes.

#### N3

**Inundación menor**  
Afectaciones menores a calles y estructuras cercanas al canal.

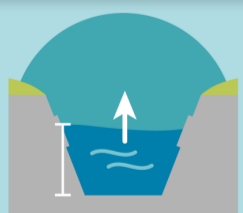
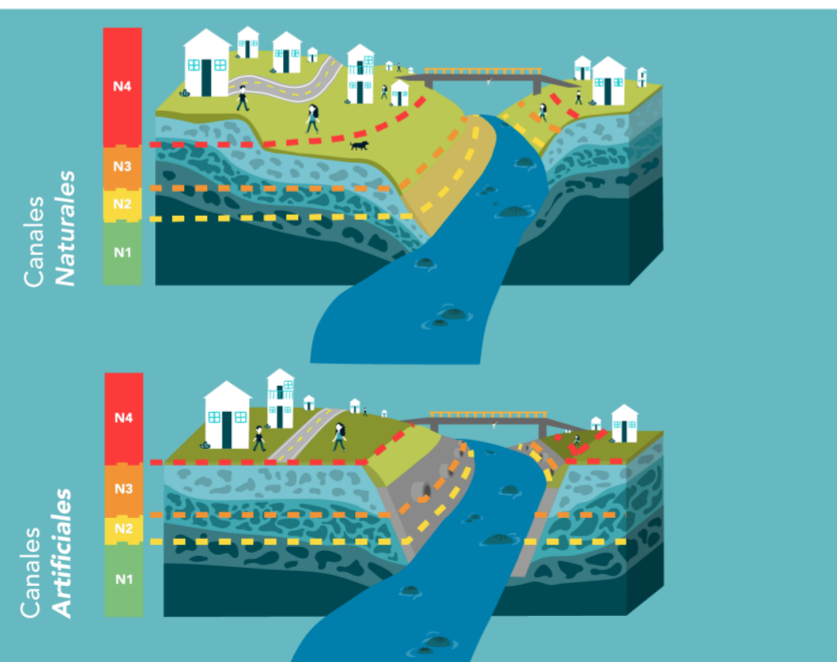
#### N2

**Nivel de precaución**  
Se presenta un aumento en el nivel, es el primer estado de alerta ante posibles crecientes.

#### N4

**Inundación mayor**  
Inundación extensiva de estructuras y calles, es necesaria la evacuación de toda la población en la zona de influencia.

\* Los niveles de riesgo son representativos para el punto de la estación de nivel, las afectaciones pueden variar a lo largo del tramo.



#### ¿Sabías que: en un cauce, una inundación no siempre implica desbordamiento?

Una inundación ocurre cuando el agua ocupa zonas que habitualmente están libres de ésta. El desbordamiento necesariamente implica que el agua rebose el canal, pero la inundación no. Sin embargo, un nivel de inundación es una señal de alerta porque si sigue lloviendo puede haber desbordamiento. Incluso sin desbordamiento, pueden haber afectaciones a estructuras o alcantarillados.