



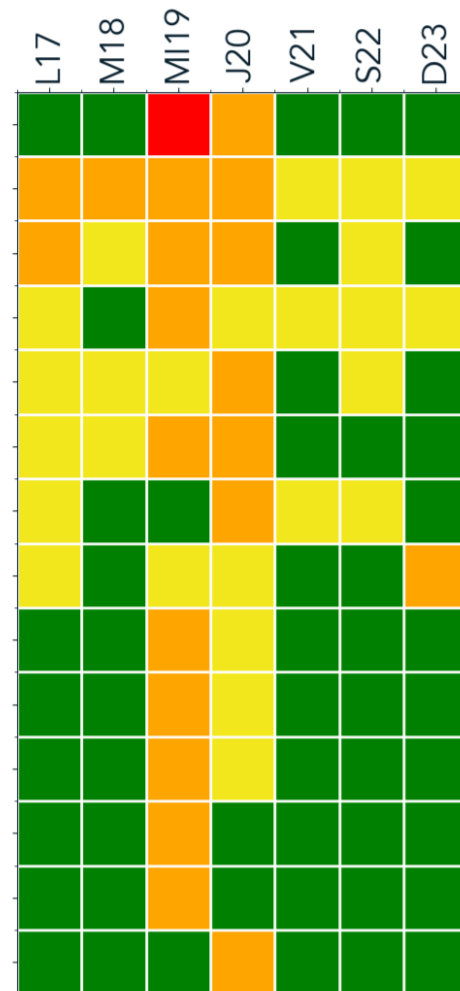
INFORME HIDROMETEOROLÓGICO SEMANAL

HIDROLOGÍA

Semana: 17 de agosto hasta 23 de agosto de 2020

RESUMEN SEMANAL DE NIVELES

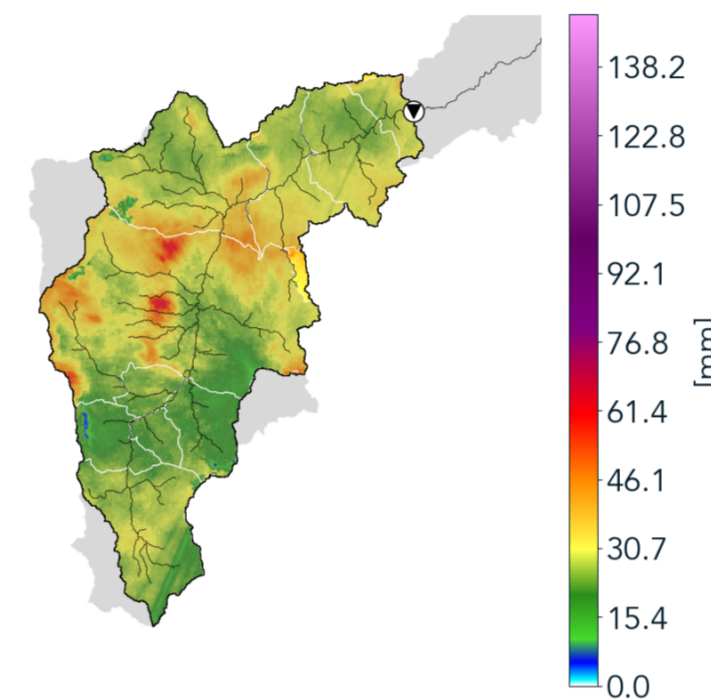
- 150 | Canada Negra - Nivel
- 181 | Q. La grande - Vivero Ancon Sur
- 93 | Puente 33
- 265 | Q. La loca El cafetal - Nivel
- 342 | Hatillo - rio Medellin-Aburra
- 135 | Q. La loca - Nivel
- 260 | Puente Gabino - Nivel
- 108 | Santa Rita - San Antonio de Prado
- 134 | Q. La Madera - Nivel
- 273 | Q. Mal Paso - Nivel
- 326 | Q. la guayabala - Nivel
- 158 | Q. La Rosa
- 161 | Q. La Chocha
- 140 | Puente Fundadores Copacabana



En la matriz ubicada a la izquierda, se observa el nivel máximo que se alcanzó cada día de la semana en algunos cauces del Valle de Aburrá. Las crecientes fueron más frecuentes en la primera mitad de la semana, al igual que las lluvias. Un total de 31 estaciones superaron el nivel amarillo (nivel de precaución), 14 el naranja (inundación menor) y 1 el nivel rojo (inundación mayor). Es de resaltar que 5 estaciones superaron el nivel amarillo varios días de seguido, lo cual indica que continuó en aumento el número de cuencas con riesgo potencial de inundación por periodos prolongados.

EVENTO: 19 DE AGOSTO

Precipitación Acumulada
Hatillo - rio Medellin-Aburra



El evento de lluvia que reunió el mayor número de crecientes ocurrió entre Miércoles y Jueves. Los mayores acumulados (mayores a 60 mm) se presentaron sobre Medellín, Bello y Girardota. Las crecientes más importantes se presentaron en las estaciones Cañada Negra que alcanzó nivel rojo y en las Q. La Madera y Q. La Loca, que alcanzaron nivel naranja. Gracias a la información hidrometeorológica se alertó a los entes gestores de riesgo y las comunidades SATC quienes permanecieron en retroalimentación continua con el SIATA hasta el fin del evento, es de resaltar que la sirena de la comunidad La Loca - El Cafetal fue encendida a petición de la comunidad.

Animación de niveles y lluvia promedio.
Click aquí.

N1

Nivel de agua seguro
No se registran cambios asociados a crecientes.

N2

Nivel de precaución
Se presenta un aumento en el nivel, es el primer estado de alerta ante posibles crecientes.

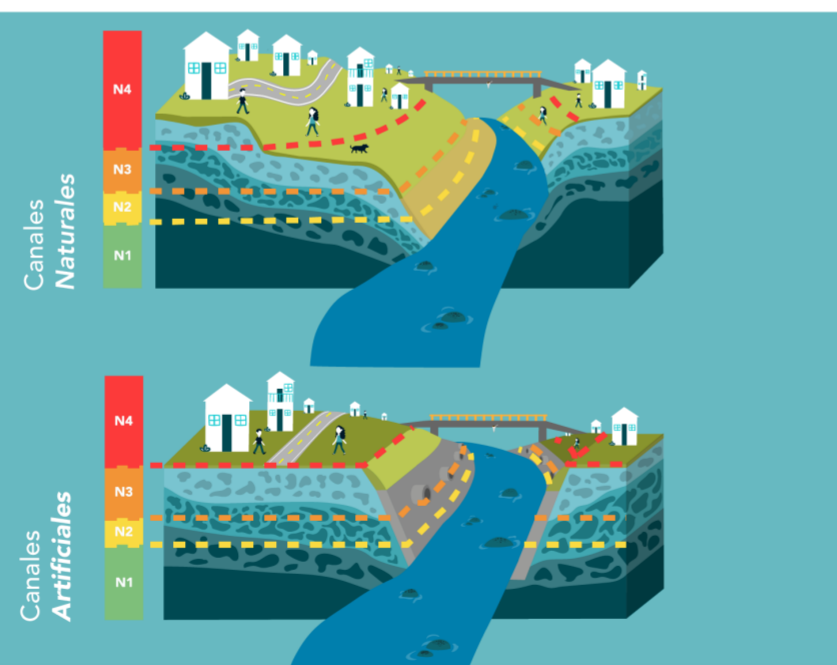
N3

Inundación menor
Afectaciones menores a calles y estructuras cercanas al canal.

N4

Inundación mayor
Inundación extensiva de estructuras y calles, es necesaria la evacuación de toda la población en la zona de influencia.

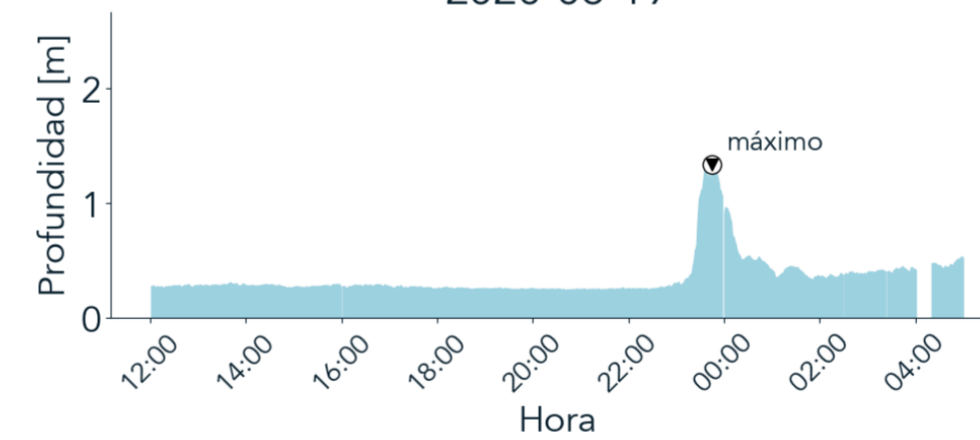
* Los niveles de riesgo son representativos para el punto de la estación de nivel, las afectaciones pueden variar a lo largo del tramo.



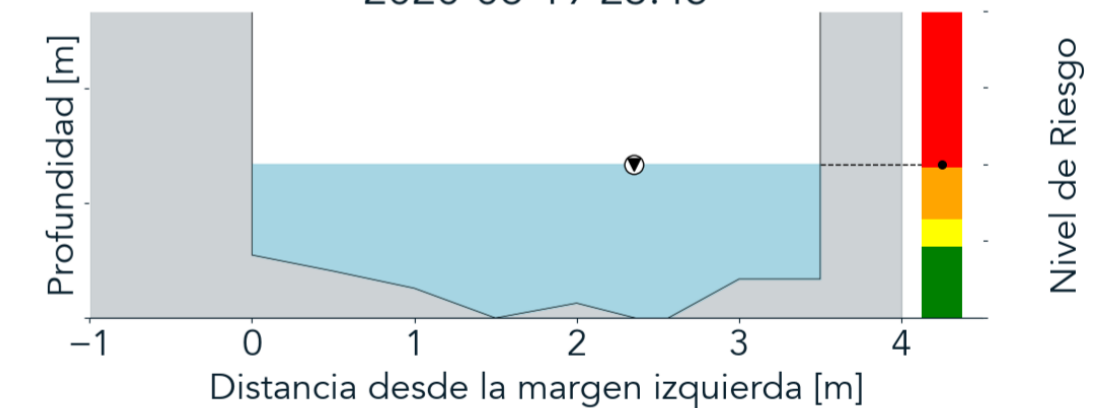
¿Sabías que: en un cauce, una inundación no siempre implica desbordamiento?

Una inundación ocurre cuando el agua ocupa zonas que habitualmente están libres de ésta. El desbordamiento necesariamente implica que el agua rebose el canal, pero la inundación no. Sin embargo, un nivel de inundación es una señal de alerta porque si sigue lloviendo puede haber desbordamiento. Incluso sin desbordamiento, pueden haber afectaciones a estructuras o alcantarillados.

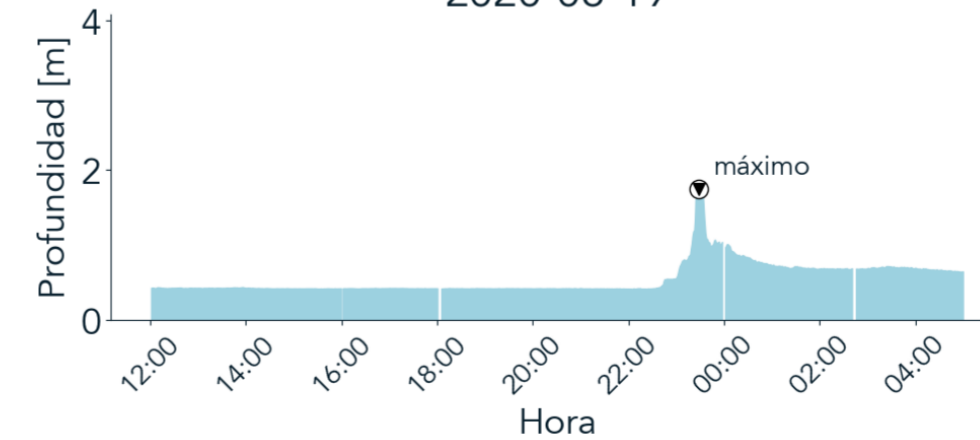
Canada Negra - Nivel
2020-08-19



Canada Negra - Nivel
2020-08-19 23:45



Q. La loca El cafetal - Nivel
2020-08-19



Q. La loca El cafetal - Nivel
2020-08-19 23:28

