



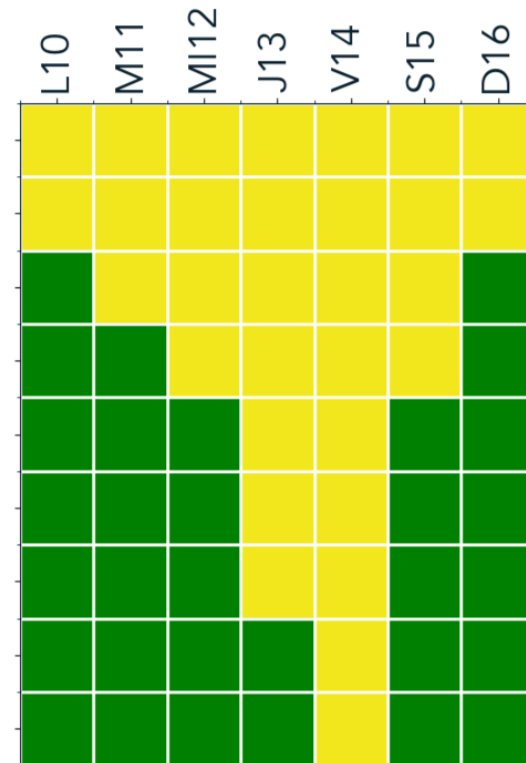
# INFORME HIDROMETEOROLÓGICO SEMANAL

## HIDROLOGÍA

Semana: 10 de agosto hasta 16 de agosto de 2020

### RESUMEN SEMANAL DE NIVELES

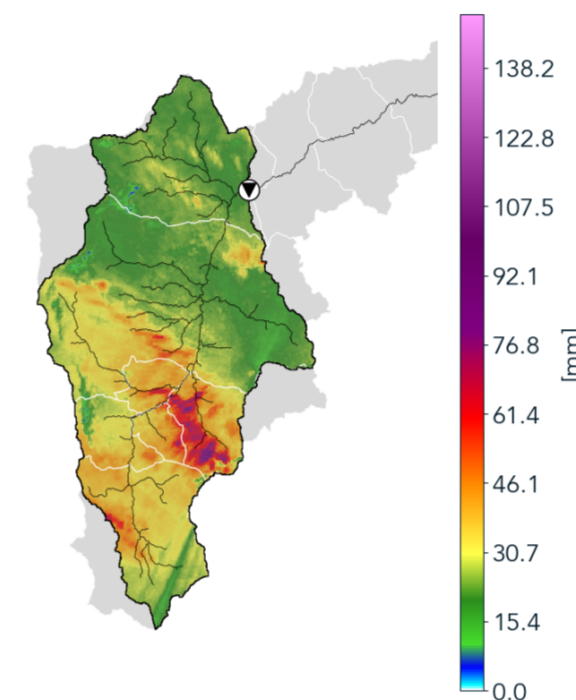
- 181 | Q. La grande - Viviero Ancon Sur
- 135 | Q. La loca - Nivel
- 93 | Puente 33
- 346 | Puente machado - Nivel
- 260 | Puente Gabino - Nivel
- 265 | Q. La loca El cafetal - Nivel
- 145 | Q. La Sabanetica
- 344 | La harenala santa Maria - Nivel
- 94 | Puente de la Aguacatala



En la matriz ubicada a la izquierda, se observa el nivel máximo que se alcanzó cada día de la semana en algunos cauces del Valle de Aburrá. A pesar que esta semana se volvieron a presentar crecientes la magnitud no aumentó considerablemente, ninguna estación superó el nivel naranja (inundación menor). Un total de 9 estaciones superaron el nivel amarillo (nivel de precaución), es de resaltar que 2 estaciones superaron el nivel amarillo varios días de seguido, lo cual indica que respecto a la semana anterior aumentó ligeramente el número de cuencas con riesgo potencial de inundación por periodos prolongados.

### EVENTO: 14 DE AGOSTO

Precipitación Acumulada  
Puente machado - Nivel



El evento de lluvia que reunió el mayor número de crecientes ocurrió el Viernes por la tarde. Evolucionó rápidamente, cubrió la zona sur del Valle de Aburrá con acumulados moderados, los mayores (mayores a 60 mm) se presentaron sobre la cuenca de la Q. La Ayurá en Envigado. Produjo crecientes en 9 estaciones de nivel que superaron el nivel amarillo, las crecientes más importantes se presentaron en las estaciones Puente 33 y Puente Aguacatala. Gracias a la información hidrometeorológica se alertó a las entidades gestoras de riesgo quienes permanecieron en retroalimentación continua con el SIATA hasta el fin del evento.

Animación de niveles y lluvia promedio.  
Click aquí.

#### N1

**Nivel de agua seguro**  
No se registran cambios asociados a crecientes.

#### N2

**Nivel de precaución**  
Se presenta un aumento en el nivel, es el primer estado de alerta ante posibles crecientes.

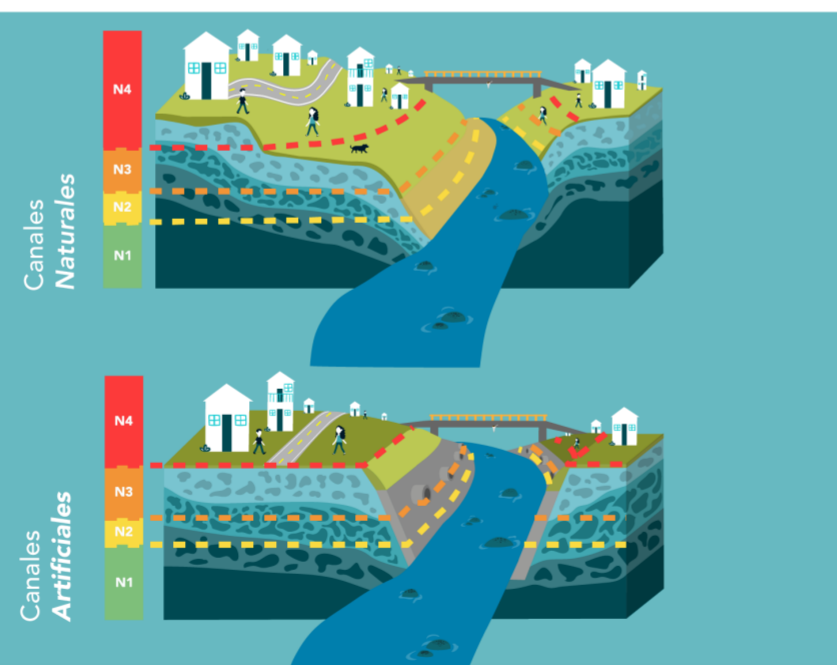
#### N3

**Inundación menor**  
Afectaciones menores a calles y estructuras cercanas al canal.

#### N4

**Inundación mayor**  
Inundación extensiva de estructuras y calles, es necesaria la evacuación de toda la población en la zona de influencia.

\* Los niveles de riesgo son representativos para el punto de la estación de nivel, las afectaciones pueden variar a lo largo del tramo.



#### ¿Sabías que: en un cauce, una inundación no siempre implica desbordamiento?

Una inundación ocurre cuando el agua ocupa zonas que habitualmente están libres de ésta. El desbordamiento necesariamente implica que el agua rebose el canal, pero la inundación no. Sin embargo, un nivel de inundación es una señal de alerta porque si sigue lloviendo puede haber desbordamiento. Incluso sin desbordamiento, pueden haber afectaciones a estructuras o alcantarillados.

