



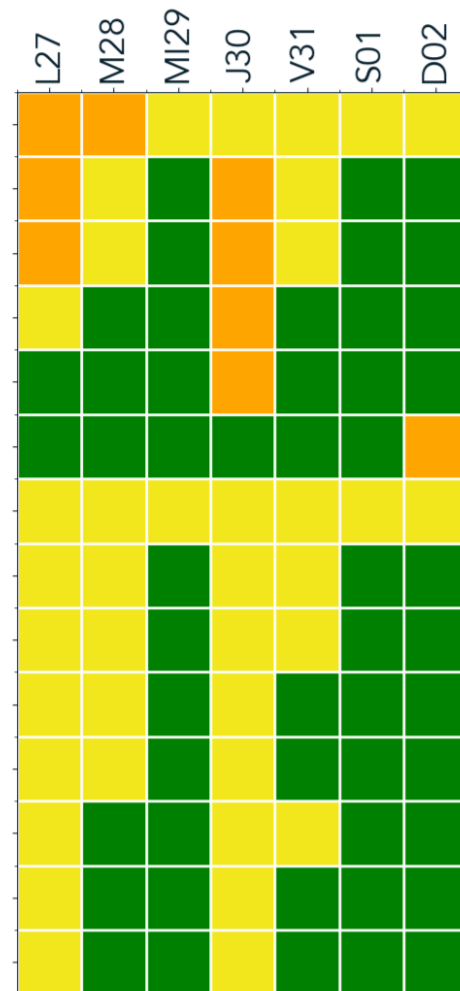
INFORME HIDROMETEOROLÓGICO SEMANAL

HIDROLOGÍA

Semana: 27 de julio hasta 02 de agosto de 2020

RESUMEN SEMANAL DE NIVELES

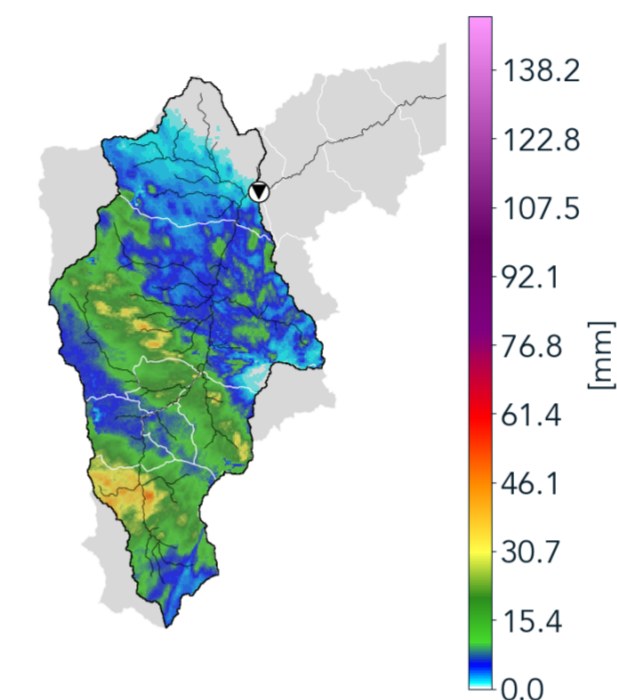
- 181 | Q. La grande - Vivero Ancon Sur
- 346 | Puente machado - Nivel
- 93 | Puente 33
- 326 | Q. la guayabala - Nivel
- 106 | 3 Aguas - Nivel
- 245 | Q. La miel - Nivel
- 135 | Q. La loca - Nivel
- 342 | Hatillo - rio Medellin-Aburra
- 260 | Puente Gabino - Nivel
- 265 | Q. La loca El cafetal - Nivel
- 333 | La presidenta Vizcaya - Nivel
- 108 | Santa Rita - San Antonio de Prado
- 236 | Q. Dona Maria
- 94 | Puente de la Aguacatala



En la matriz ubicada a la izquierda, se observa el nivel máximo que se alcanzó cada día de la semana en algunos cauces del Valle de Aburrá. Las crecientes disminuyeron su frecuencia hacia el fin de la semana debido a las precipitaciones. Un total de 28 estaciones superaron el nivel amarillo (nivel de precaución) y 6 de ellas superaron el nivel naranja (inundación menor). Es de resaltar que sólo 2 estaciones superaron el nivel amarillo varios días de seguido, lo cual indica que el número de cuencas que tuvieron un riesgo potencial de inundación por periodos prolongados fue menor que la semana anterior.

EVENTO: 30 DE JULIO

Precipitación Acumulada
Puente machado - Nivel



El evento de lluvia con las crecientes más importantes ocurrió el Jueves por la tarde. Evolucionó rápidamente, cubrió la zona sur y centro del Valle de Aburrá y produjo los mayores acumulados (mayores a 30 mm) sobre la cuenca de la Q. La Valeria en Caldas. Sin embargo, 24 estaciones de nivel superaron el nivel amarillo debido a este evento, 6 de ellas superaron nivel naranja. Gracias a la información hidrometeorológica se alertó a las entidades gestoras de riesgo quienes permanecieron en retroalimentación continua con el SIATA hasta el fin del evento.

Animación de niveles y lluvia promedio.
Click aquí.

N1

Nivel de agua seguro
No se registran cambios asociados a crecientes.

N2

Nivel de precaución
Se presenta un aumento en el nivel, es el primer estado de alerta ante posibles crecientes.

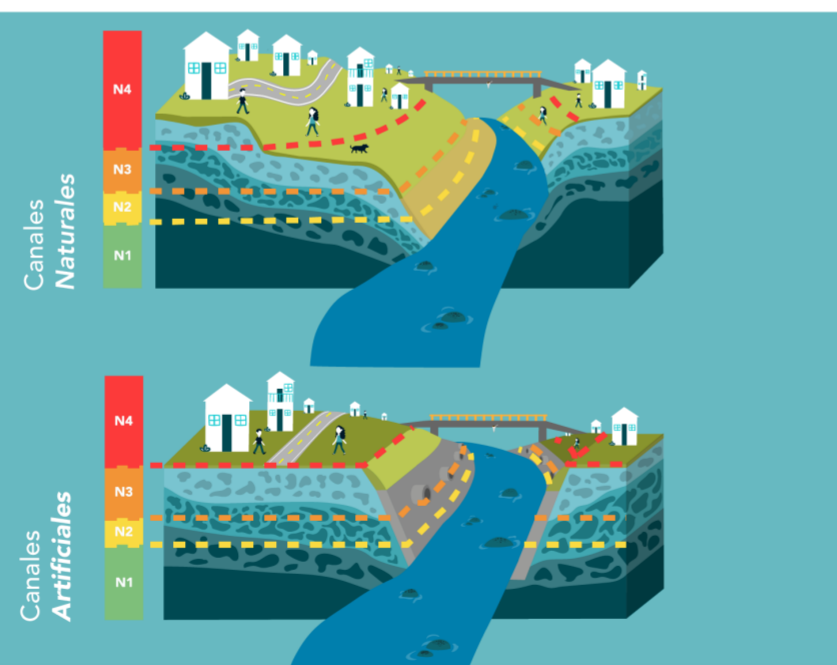
N3

Inundación menor
Afectaciones menores a calles y estructuras cercanas al canal.

N4

Inundación mayor
Inundación extensiva de estructuras y calles, es necesaria la evacuación de toda la población en la zona de influencia.

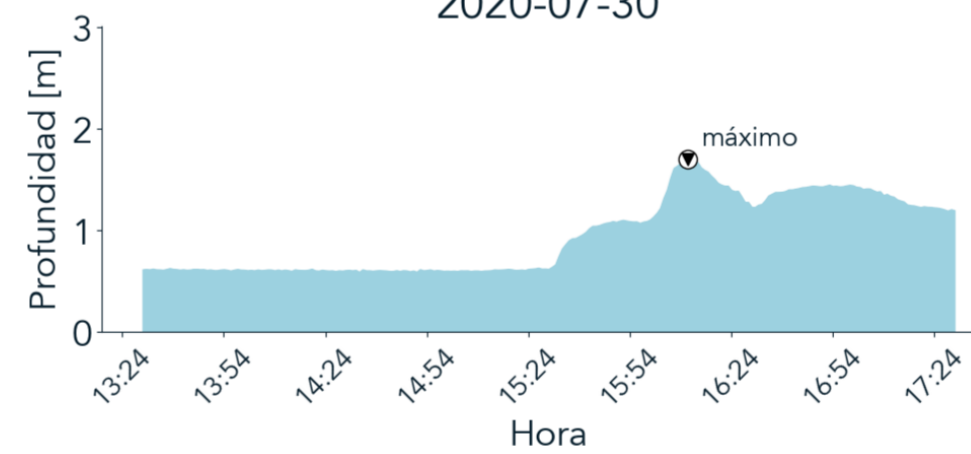
* Los niveles de riesgo son representativos para el punto de la estación de nivel, las afectaciones pueden variar a lo largo del tramo.



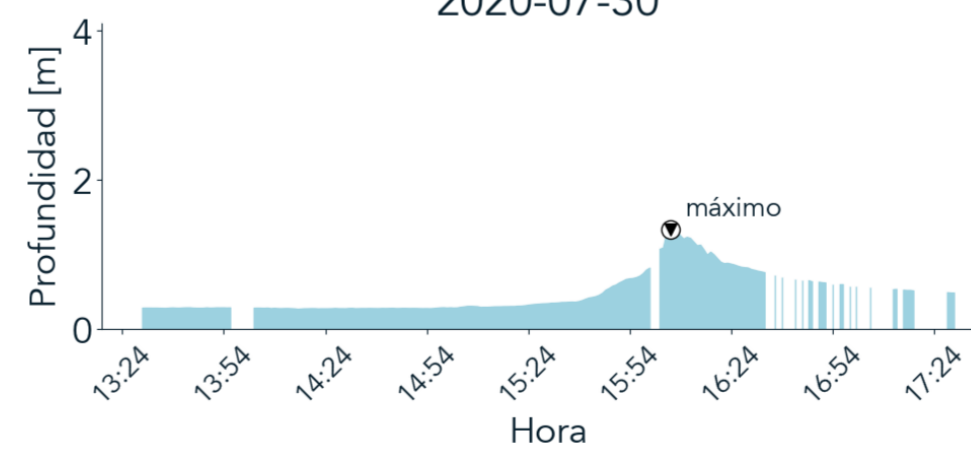
¿Sabías que: en un cauce, una inundación no siempre implica desbordamiento?

Una inundación ocurre cuando el agua ocupa zonas que habitualmente están libres de ésta. El desbordamiento necesariamente implica que el agua rebose el canal, pero la inundación no. Sin embargo, un nivel de inundación es una señal de alerta porque si sigue lloviendo puede haber desbordamiento. Incluso sin desbordamiento, pueden haber afectaciones a estructuras o alcantarillados.

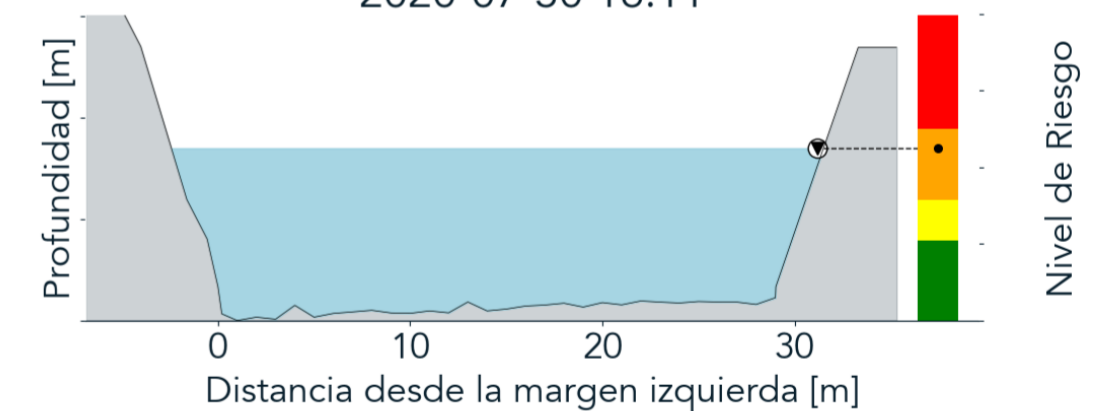
Puente 33
2020-07-30



Q. la guayabala - Nivel
2020-07-30



Puente 33
2020-07-30 16:11



Q. la guayabala - Nivel
2020-07-30 16:06

