



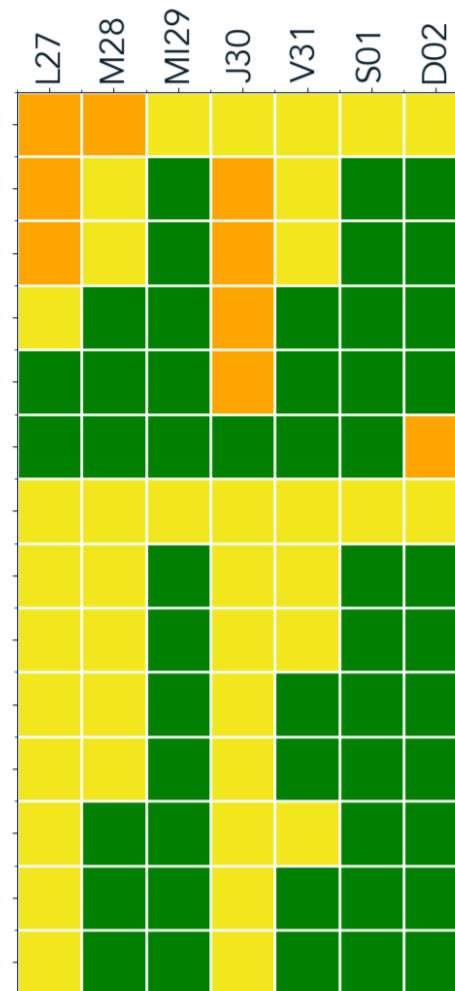
INFORME HIDROMETEOROLÓGICO SEMANAL

HIDROLOGÍA

Semana: 20 de julio hasta 26 de julio de 2020

RESUMEN SEMANAL DE NIVELES

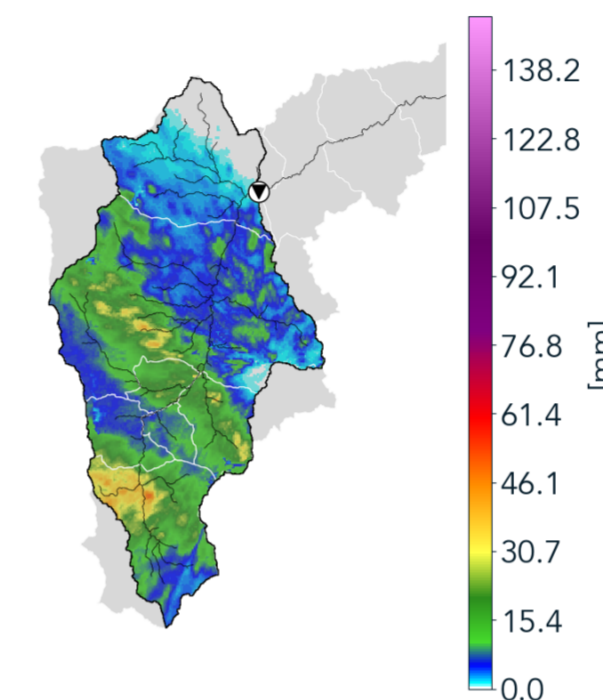
- 181 | Q. La grande - Vivero Ancon Sur
- 346 | Puente machado - Nivel
- 93 | Puente 33
- 326 | Q. la guayabala - Nivel
- 106 | 3 Aguas - Nivel
- 245 | Q. La miel - Nivel
- 135 | Q. La loca - Nivel
- 342 | Hatillo - rio Medellin-Aburra
- 260 | Puente Gabino - Nivel
- 265 | Q. La loca El cafetal - Nivel
- 333 | La presidenta Vizcaya - Nivel
- 108 | Santa Rita - San Antonio de Prado
- 236 | Q. Dona Maria
- 94 | Puente de la Aguacatala



En la matriz ubicada a la izquierda, se observa el nivel máximo que se alcanzó cada día de la semana en algunos cauces del Valle de Aburrá. Las crecientes se volvieron más frecuentes y de mayor magnitud hacia el final de la semana gracias al aumento en las precipitaciones. 2 estaciones superaron el nivel de riesgo rojo (inundación mayor), 17 estaciones el nivel naranja (inundación menor) y 37 estaciones el nivel amarillo (nivel de precaución). Es de resaltar que 7 de estas superaron el nivel amarillo durante 3 o más días de seguido, lo que indica que las cuencas tuvieron un mayor riesgo potencial de inundación por periodos prolongados.

EVENTO: 30 DE JULIO

Precipitación Acumulada
Puente machado - Nivel



El evento de lluvia con las crecientes más importantes ocurrió entre Viernes y Sábado. Fue especialmente intenso y prolongado (21 h), concentró importantes acumulados (mayores a 40 mm) que cubrieron casi por completo varias de las cuencas más grandes del norte del Valle, y en especial sus zonas urbanas. Además, condiciones húmedas antecedieron el evento, por lo que se produjeron inundaciones en un gran número de cauces (35 estaciones de nivel). Gracias a la información hidrometeorológica se realizaron 34 llamados de alerta y monitoreo a 11 comunidades SATC, y estas permanecieron en retroalimentación continua con el SIATA hasta el fin del evento.

Animación de niveles y lluvia promedio.
Click aquí.

N1

Nivel de agua seguro
No se registran cambios asociados a crecientes.

N2

Nivel de precaución
Se presenta un aumento en el nivel, es el primer estado de alerta ante posibles crecientes.

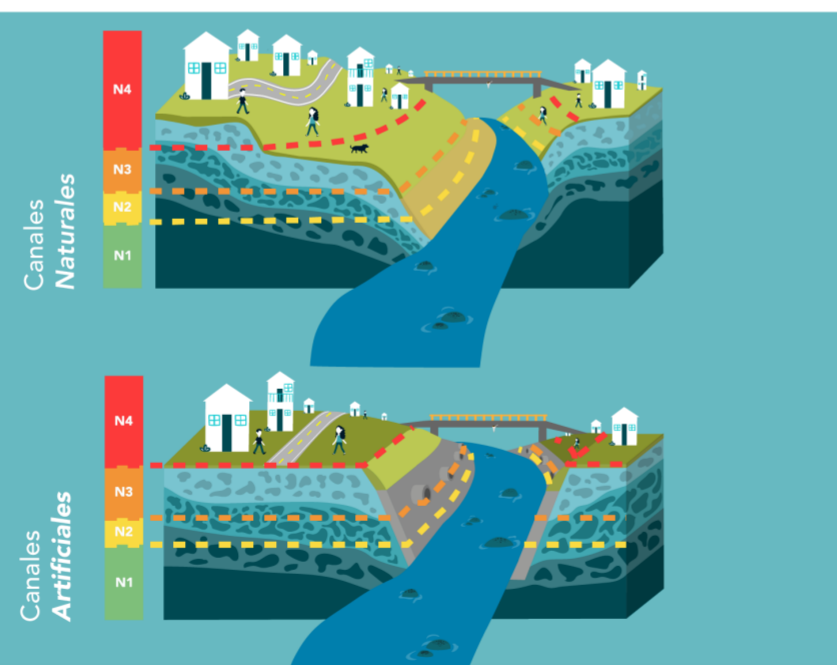
N3

Inundación menor
Afectaciones menores a calles y estructuras cercanas al canal.

N4

Inundación mayor
Inundación extensiva de estructuras y calles, es necesaria la evacuación de toda la población en la zona de influencia.

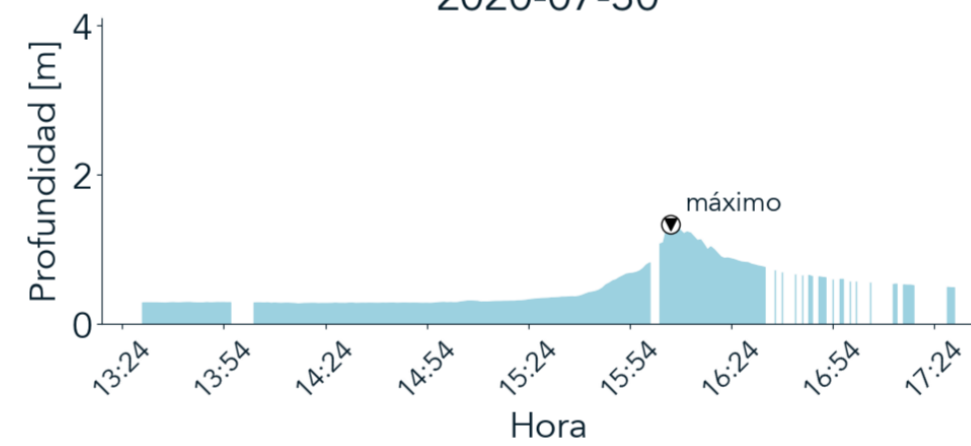
* Los niveles de riesgo son representativos para el punto de la estación de nivel, las afectaciones pueden variar a lo largo del tramo.



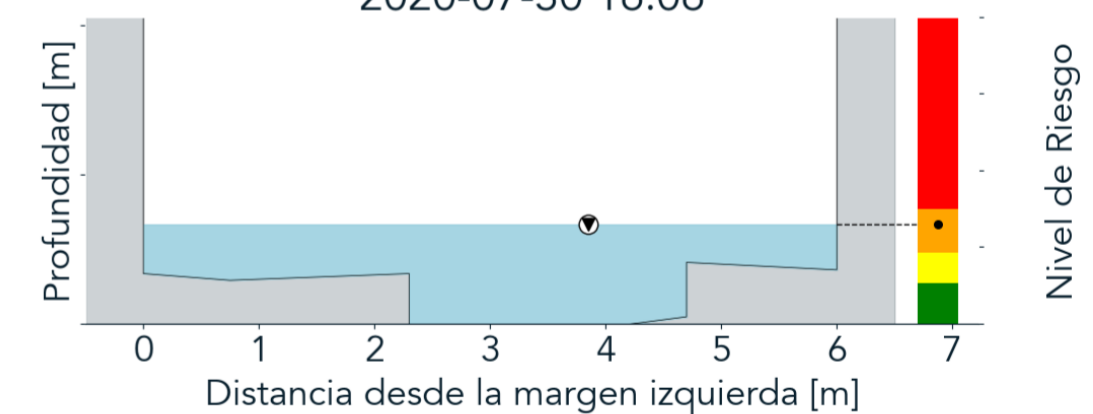
¿Sabías que: en un cauce, una inundación no siempre implica desbordamiento?

Una inundación ocurre cuando el agua ocupa zonas que habitualmente están libres de ésta. El desbordamiento necesariamente implica que el agua rebose el canal, pero la inundación no. Sin embargo, un nivel de inundación es una señal de alerta porque si sigue lloviendo puede haber desbordamiento. Incluso sin desbordamiento, pueden haber afectaciones a estructuras o alcantarillados.

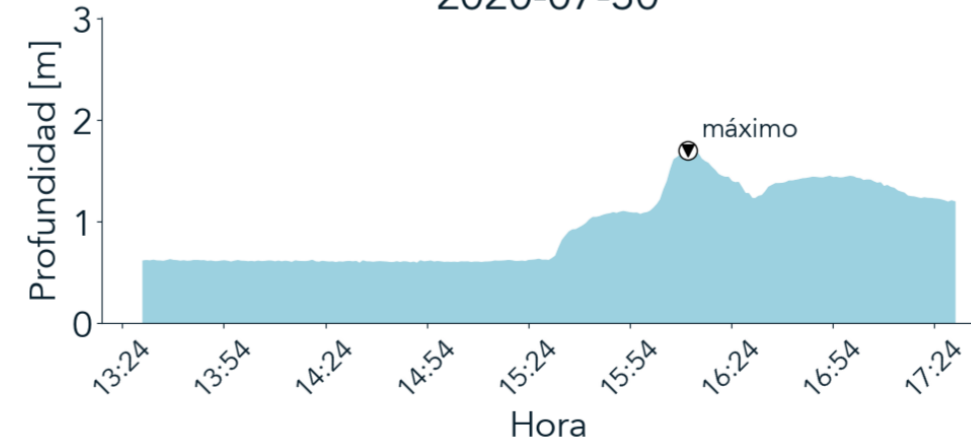
Q. la guayabala - Nivel
2020-07-30



Q. la guayabala - Nivel
2020-07-30 16:06



Puente 33
2020-07-30



Puente 33
2020-07-30 16:11

