



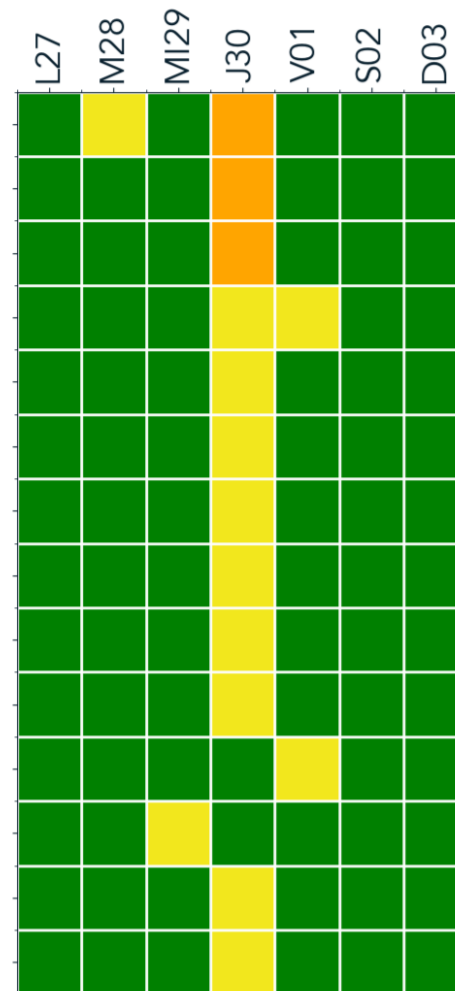
INFORME HIDROMETEOROLÓGICO SEMANAL

HIDROLOGÍA

Semana: 27 de abril hasta 03 de mayo de 2020

RESUMEN SEMANAL DE NIVELES

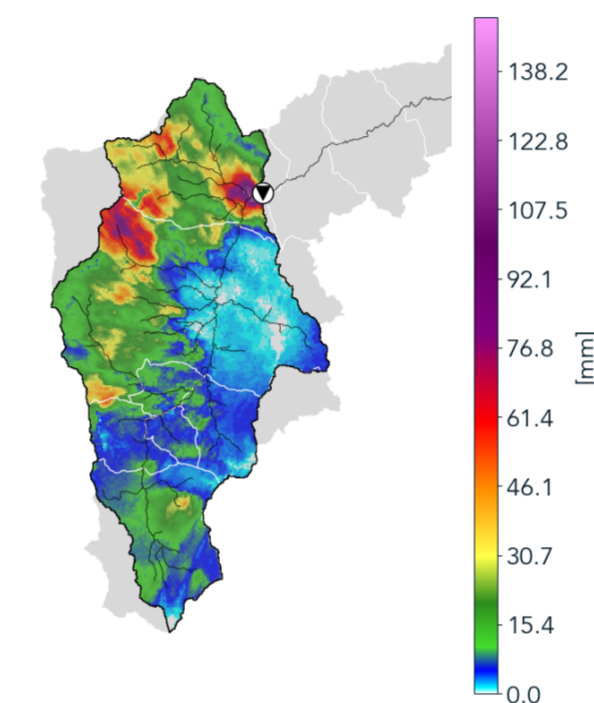
- 135 | Q. La loca - Nivel
- 155 | El Hato
- 346 | Puente machado - Nivel
- 342 | Hatillo - rio Medellin-Aburra
- 181 | Q. La grande - Vivero Ancon Sur
- 344 | La harenala santa Maria
- 238 | Q. La Iguana - Nivel
- 93 | Puente 33
- 108 | Santa Rita - San Antonio de Prado
- 128 | La Garcia
- 260 | Puente Gabino - Nivel
- 145 | Q. La Sabanetica
- 134 | Q. La Madera - Nivel
- 265 | Q. La loca El cafetal - Nivel



En la matriz de niveles de riesgo ubicada a la izquierda, se observan los niveles máximos que algunas corrientes del Valle de Aburrá alcanzaron durante la semana. El jueves 30 se presentó un evento que provocó las tres crecidas que superaron el nivel de riesgo naranja en la semana. De los días martes a viernes se presentaron algunas crecidas que superaron el nivel amarillo y, en total, 11 estaciones superaron este nivel durante la semana.

EVENTO: 30 DE ABRIL

Precipitación Acumulada
Puente machado - Nivel



El evento de lluvia que ocasionó las crecidas más importantes inició el 30 de abril a las 13:00 y finalizó el siguiente día a las 05:30. Dicho evento inició con la generación de un sistema de lluvias de gran extensión que provocó lluvias inicialmente en Caldas y otros municipios del sur y posteriormente sobre Medellín y Bello en su desplazamiento al noroccidente. En Bello se generó un núcleo de alta intensidad que ocasionó inundaciones en el sector de El Tapón, perteneciente a la cuenca de la quebrada La García. Además, Como consecuencia de este evento, las estaciones 346. Puente machado, 155. El Hato y 135 Q. La Loca registraron aumentos de nivel que superaron el nivel de riesgo naranja.

[Click aquí para ver la animación de niveles y lluvia promedio](#)

N1
Nivel de agua seguro
No se registran cambios asociados a crecientes.

N2
Nivel de precaución
Se presenta un aumento en el nivel, es el primer estado de alerta ante posibles crecientes.

N3
Inundación menor
Afectaciones menores a calles y estructuras cercanas al canal.

N4
Inundación mayor
Inundación extensiva de estructuras y calles, es necesaria la evacuación de toda la población en la zona de influencia.

* Los niveles de riesgo son representativos para el punto de la estación de nivel, las afectaciones pueden variar a lo largo del tramo.

