



INFORME HIDROMETEOROLÓGICO SEMANAL

HIDROLOGÍA

Semana: 23 de marzo hasta 29 de marzo de 2020

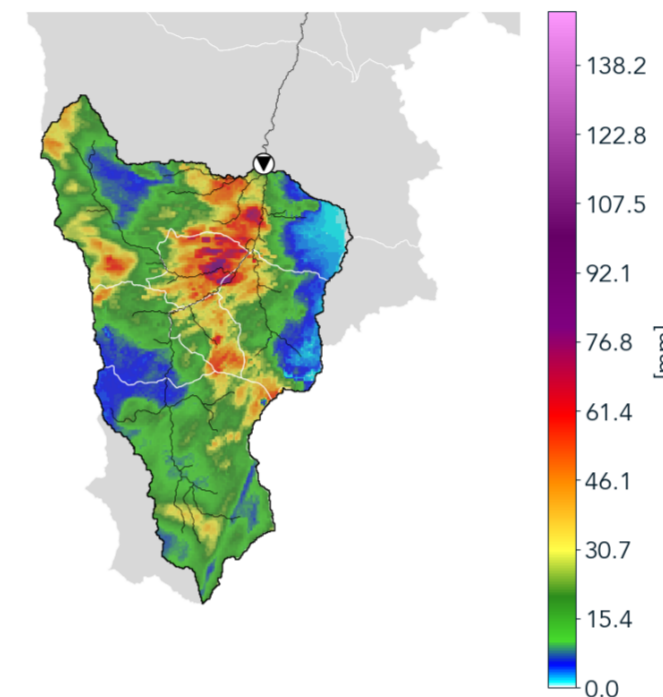
RESUMEN SEMANAL DE NIVELES

Estación	L23	M24	M25	J26	V27	S28	D29
93 Puente 33	Verde	Verde	Verde	Verde	Verde	Verde	Rojo
346 Puente machado - Nivel	Verde	Verde	Verde	Verde	Verde	Verde	Naranja
145 Q. La Sabanetica	Verde	Verde	Verde	Verde	Verde	Verde	Naranja
236 Q. Dona Maria	Verde	Verde	Verde	Verde	Verde	Verde	Naranja
344 La harenala santa Maria	Verde	Verde	Verde	Verde	Verde	Verde	Naranja
116 Q. Picacha	Verde	Verde	Verde	Verde	Verde	Verde	Naranja
342 Hatillo - rio Medellin-Aburra	Verde	Verde	Verde	Verde	Verde	Verde	Naranja
99 Aula Ambiental	Verde	Verde	Verde	Verde	Verde	Verde	Naranja
182 Q. Santa Elena	Verde	Verde	Verde	Verde	Verde	Verde	Naranja
326 Q. la guayabala - Nivel	Verde	Verde	Verde	Verde	Verde	Verde	Naranja
359 Puente Peatonal Acevedo- Nivel	Verde	Verde	Verde	Verde	Verde	Verde	Naranja
265 Q. La loca El cafetal - Nivel	Verde	Verde	Verde	Verde	Verde	Verde	Naranja
247 Q. El Tablazo - Nivel	Verde	Verde	Verde	Verde	Verde	Verde	Naranja
332 Presidenta Puente Peatonal Exito - Nivel	Verde	Verde	Verde	Verde	Verde	Verde	Naranja

En la matriz de niveles de riesgo ubicada a la izquierda, se observan los niveles máximos que algunas corrientes del Valle de Aburrá alcanzaron durante la semana. El Domingo se presentaron dos eventos de precipitación que provocaron todas las crecidas importantes de la semana en diferentes corrientes monitoreadas. Como resultado de dichos eventos en 1 estación se presentó una crecida que alcanzó el nivel de riesgo rojo (inundación mayor), en 3 estaciones el nivel naranja (inundación menor) y en 12 estaciones el nivel amarillo (nivel de precaución).

EVENTO: 29 DE MARZO

Precipitación Acumulada
Puente 33



El evento de lluvia con las crecidas más importantes inició el 29 a las 14:30 y finalizó el mismo día a las 17:30. El evento ingresó al oriente del municipio de Caldas y su paso por el Valle, recorriéndolo de sur a nor-occidente estuvo marcado por altas intensidades al sur del mismo y al occidente del municipio de Medellín. Como consecuencia del evento, la estación 93. Puente 33 registró un aumento de nivel que superó el nivel de riesgo rojo y las estaciones 236. Q. Doña María y 145 Q. La Sabanetica registraron aumentos de nivel por encima del nivel de riesgo naranja.

[Click aquí para ver la animación de niveles y lluvia promedio](#)

N1
Nivel de agua seguro
No se registran cambios asociados a crecientes.

N2
Nivel de precaución
Se presenta un aumento en el nivel, es el primer estado de alerta ante posibles crecientes.

N3
Inundación menor
Afectaciones menores a calles y estructuras cercanas al canal.

N4
Inundación mayor
Inundación extensiva de estructuras y calles, es necesaria la evacuación de toda la población en la zona de influencia.

* Los niveles de riesgo son representativos para el punto de la estación de nivel, las afectaciones pueden variar a lo largo del tramo.

