

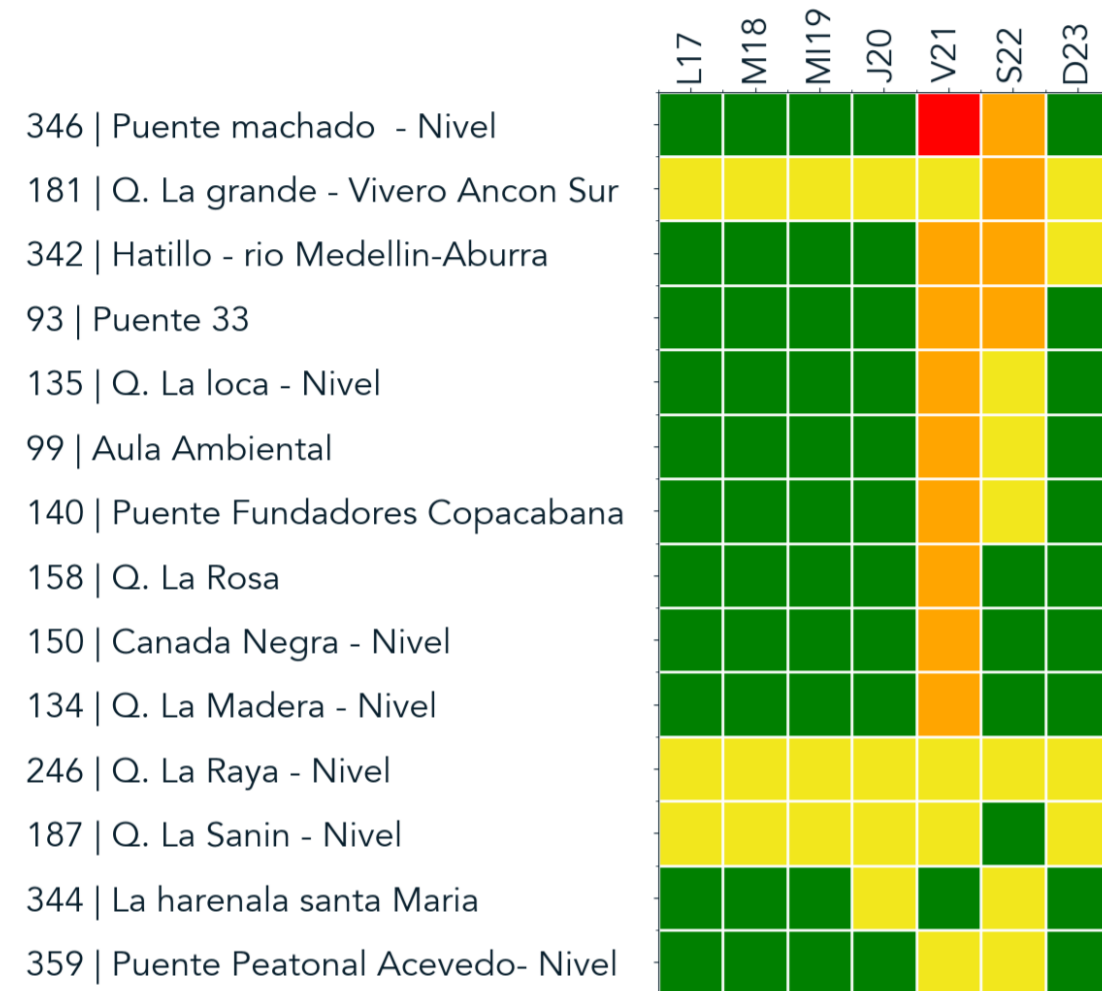


# INFORME HIDROMETEOROLÓGICO SEMANAL

## HIDROLOGÍA

Semana: 21 de febrero hasta 22 de febrero de 2020

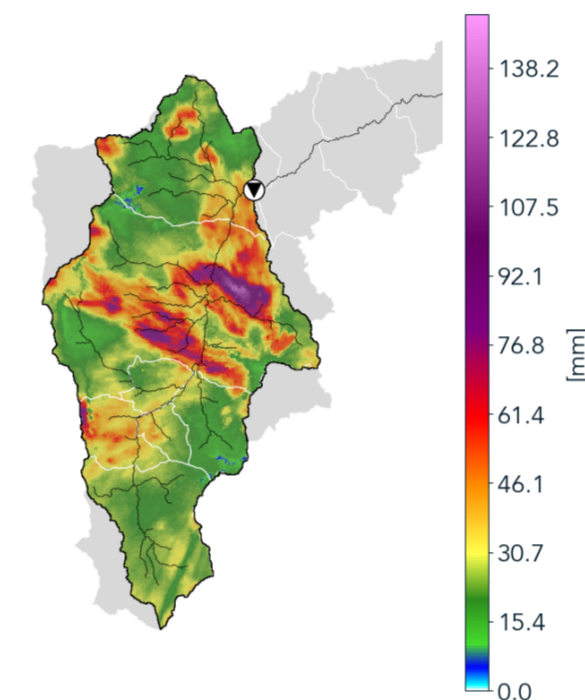
### RESUMEN SEMANAL DE NIVELES



En la matriz de niveles de riesgo ubicada a la izquierda, se observan los niveles máximos que algunas de las corrientes del río Aburrá alcanzaron cada día de la semana. El viernes se presentó el evento con las crecidas más importantes de la semana, en el cual 1 de las estaciones monitoreadas superó el nivel de riesgo rojo correspondiente a inundaciones mayores. Adicionalmente, durante la semana, en 9 estaciones más se presentaron crecidas que superaron el nivel de riesgo naranja y en 18 estaciones se presentaron crecidas que superaron el nivel de riesgo amarillo.

### EVENTO: 21 DE FEBRERO

Precipitación Acumulada  
Puente machado - Nivel



El evento de lluvia con las crecidas más importantes inició el 21 a las 13:05 y finalizó el día siguiente a las 05:00. El evento fue ocasionado por la entrada de un sistema de precipitación de gran extensión desde el sur-occidente que se desplazó en dirección nor-oriental causando lluvias especialmente intensas sobre los municipios de Medellín, Sabaneta, La Estrella, Copacabana, Girardota y Barbosa. Como consecuencia de este evento en la estación 346. Puente Machado se superó el nivel de riesgo rojo y en las estaciones 342. Hatillo, 181. Q. La Grande, 158. Q. La Rosa, 150. Cañada Negra, 140. Puente Fundadores, 135. Q. La Loca, 134. Q. La Madera, 99. Aula Ambiental y 93. Puente 33 se superó el nivel de riesgo naranja.

[Click aquí para ver la animación de niveles y lluvia promedio](#)

**N1**  
**Nivel de agua seguro**  
No se registran cambios asociados a crecientes.

**N2**  
**Nivel de precaución**  
Se presenta un aumento en el nivel, es el primer estado de alerta ante posibles crecientes.

**N3**  
**Inundación menor**  
Afectaciones menores a calles y estructuras cercanas al canal.

**N4**  
**Inundación mayor**  
Inundación extensiva de estructuras y calles, es necesaria la evacuación de toda la población en la zona de influencia.

\* Los niveles de riesgo son representativos para el punto de la estación de nivel, las afectaciones pueden variar a lo largo del tramo.

