



INFORME HIDROMETEOROLÓGICO SEMANAL

HIDROLOGÍA

Semana: 30 de diciembre de 2019 hasta 05 de enero de 2020

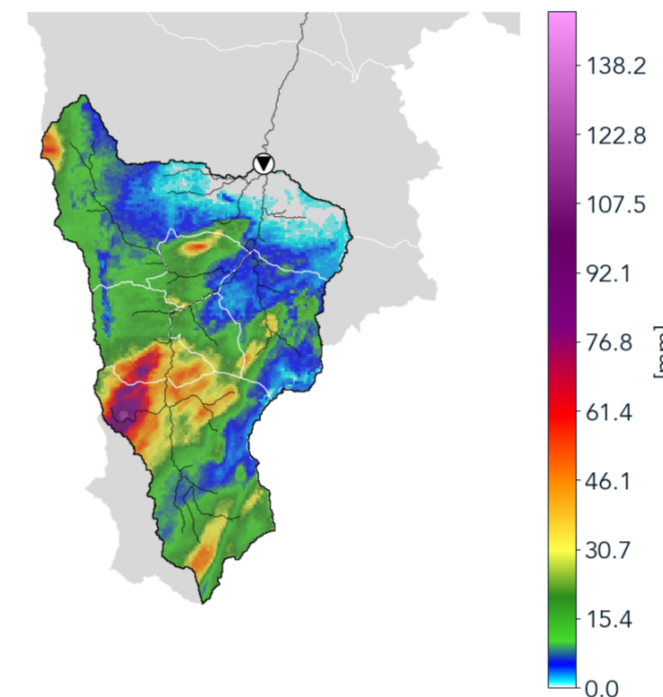
RESUMEN SEMANAL DE NIVELES

	L30	M31	MIO1	J02	V03	S04	D05
181 Q. La grande - Vivero Ancon Sur	Yellow	Orange	Orange	Yellow	Green	Green	Green
93 Puente 33	Green	Yellow	Orange	Yellow	Green	Green	Green
346 Puente machado - Nivel	Yellow	Yellow	Yellow	Yellow	Green	Green	Green
108 Santa Rita - San Antonio de Prado	Green	Green	Green	Yellow	Green	Green	Green
94 Puente de la Aguacatala	Green	Yellow	Yellow	Yellow	Green	Green	Green
236 Q. Dona Maria	Green	Green	Green	Yellow	Green	Green	Green
260 Puente Gabino - Nivel	Yellow	Yellow	Yellow	Yellow	Green	Green	Green
333 La presidenta Vizcaya - Nivel	Yellow	Green	Green	Yellow	Green	Green	Green
247 Q. El Tablazo - Nivel	Green	Yellow	Yellow	Yellow	Green	Green	Green
344 La harenala santa Maria	Green	Green	Green	Yellow	Green	Green	Green
101 Parque lineal de la presidenta	Yellow	Green	Green	Yellow	Green	Green	Green
251 Q. la Lopez - Nivel	Green	Green	Green	Yellow	Green	Green	Green
332 Presidenta Puente Peatonal Exito - Nivel	Yellow	Green	Green	Yellow	Green	Green	Green
145 Q. La Sabanetica	Yellow	Green	Green	Yellow	Green	Green	Green

En la matriz de niveles de riesgo ubicada a la izquierda, se observan los niveles máximos que algunas de las corrientes del río Aburrá alcanzaron cada día de la semana. El miércoles se presentó la crecida más importante de la semana, donde 2 de las estaciones monitoreadas superaron el nivel de riesgo naranja correspondiente a inundaciones menores. Adicionalmente, durante la semana, en 16 estaciones de nivel se presentaron crecidas que superaron el nivel amarillo correspondiente a un nivel de precaución.

EVENTO: 01 DE ENERO

Precipitación Acumulada Puente 33



El evento de lluvia con las crecidas más importantes inició el 01 a las 14:40 y finalizó el 02 a las 04:10. El evento inició con la entrada de un sistema de precipitación de alta intensidad al oriente de Medellín. Posteriormente ingresaron otros sistemas de alta intensidad a Medellín y Bello y se intensificaron las lluvias sobre el sur del Valle y permanecieron sobre Caldas, Itagüí, La Estrella y Envigado hasta el final del evento. Como consecuencia de este evento en las estaciones 181. Q. La Grande y 93. Puente la 33 se superó el nivel de riesgo naranja correspondiente a inundaciones menores.

[Click aquí para ver la animación de niveles y lluvia promedio](#)

N1
Nivel de agua seguro
No se registran cambios asociados a crecientes.

N2
Nivel de precaución
Se presenta un aumento en el nivel, es el primer estado de alerta ante posibles crecientes.

N3
Inundación menor
Afectaciones menores a calles y estructuras cercanas al canal.

N4
Inundación mayor
Inundación extensiva de estructuras y calles, es necesaria la evacuación de toda la población en la zona de influencia.

* Los niveles de riesgo son representativos para el punto de la estación de nivel, las afectaciones pueden variar a lo largo del tramo.

