



INFORME HIDROMETEOROLÓGICO SEMANAL

HIDROLOGÍA

Semana: 23 de diciembre hasta 29 de diciembre de 2019

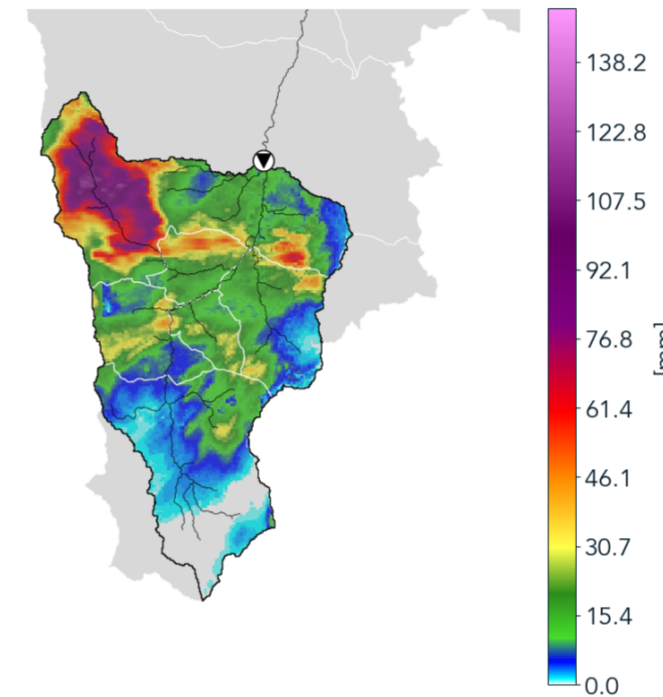
RESUMEN SEMANAL DE NIVELES

	L23	M24	Mi25	J26	V27	S28	D29
181 Q. La grande - Vivero Ancon Sur	Yellow	Green	Green	Green	Green	Green	Orange
93 Puente 33	Green	Green	Yellow	Green	Green	Green	Orange
346 Puente machado - Nivel	Green	Green	Green	Green	Green	Green	Orange
108 Santa Rita - San Antonio de Prado	Green	Green	Green	Green	Green	Green	Orange
333 La presidenta Vizcaya - Nivel	Green	Green	Yellow	Green	Green	Green	Orange
145 Q. La Sabanetica	Green	Green	Green	Green	Green	Green	Orange
104 Quebrada La Zuniga	Green	Green	Green	Green	Green	Green	Orange
247 Q. El Tablazo - Nivel	Green	Green	Green	Green	Green	Green	Orange
236 Q. Dona Maria	Green	Green	Green	Green	Green	Green	Orange
359 Puente Peatonal Acevedo- Nivel	Green	Green	Green	Green	Green	Green	Orange
94 Puente de la Aguacatala	Green	Green	Green	Green	Green	Green	Orange
335 Q. La Ayura Las Vegas - Nivel	Green	Green	Green	Green	Green	Green	Orange
90 Colegio Campestre el Encanto	Green	Green	Green	Green	Green	Green	Orange
332 Presidenta Puente Peatonal Exito - Nivel	Green	Green	Green	Green	Green	Green	Orange

En la matriz de niveles de riesgo ubicada a la izquierda, se observan los niveles máximos que algunas de las corrientes del río Aburrá alcanzaron cada día de la semana. El domingo se presentó la crecida más importante de la semana, donde 4 de las estaciones monitoreadas superaron el nivel de riesgo naranja correspondiente a inundaciones menores. Adicionalmente, durante la semana, en 15 estaciones de nivel se presentaron crecidas que superaron el nivel amarillo correspondiente a un nivel de precaución.

EVENTO: 29 DE DICIEMBRE

Precipitación Acumulada Puente 33



El evento de lluvia con las crecidas más importantes inició el 29 a las 15:02 y finalizó el mismo día a las 19:00. Dicho evento comenzó con el ingreso de lluvias de moderada intensidad al municipio de Medellín que rápidamente se intensificaron cubriendo todo el centro y sur del mismo. Posteriormente las lluvias cubrieron todo el Valle de Aburrá y las mayores intensidades se concentraron en los corregimientos de San Antonio de Prado, San Cristobal, Altavista y Palmitas. Como consecuencia de este evento en las estaciones 346. Puente Machado, 181. Q. La Grande, 108. Santa Rita y 93. Puente la 33 se superó el nivel de riesgo naranja.

[Click aquí para ver la animación de niveles y lluvia promedio](#)

N1
Nivel de agua seguro
No se registran cambios asociados a crecientes.

N2
Nivel de precaución
Se presenta un aumento en el nivel, es el primer estado de alerta ante posibles crecientes.

N3
Inundación menor
Afectaciones menores a calles y estructuras cercanas al canal.

N4
Inundación mayor
Inundación extensiva de estructuras y calles, es necesaria la evacuación de toda la población en la zona de influencia.

* Los niveles de riesgo son representativos para el punto de la estación de nivel, las afectaciones pueden variar a lo largo del tramo.

