



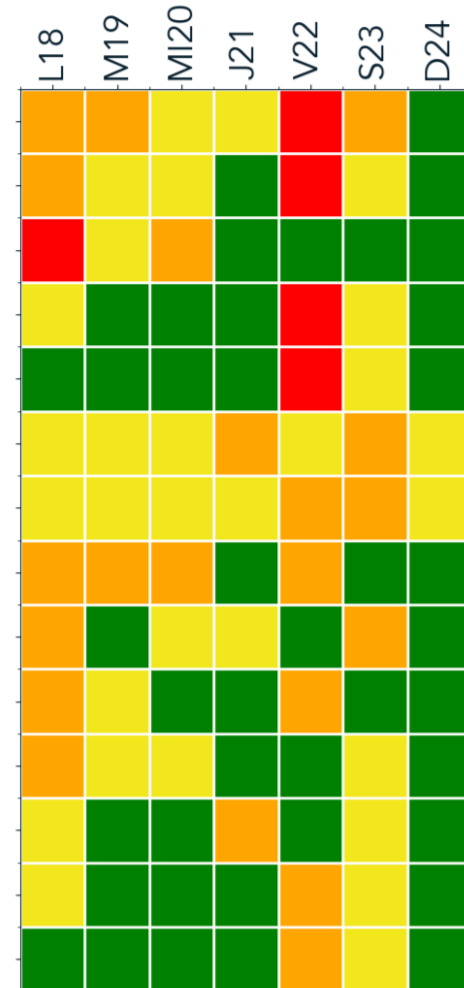
INFORME HIDROMETEOROLÓGICO SEMANAL

HIDROLOGÍA

Semana: 18 de noviembre hasta 24 de noviembre de 2019

RESUMEN SEMANAL DE NIVELES

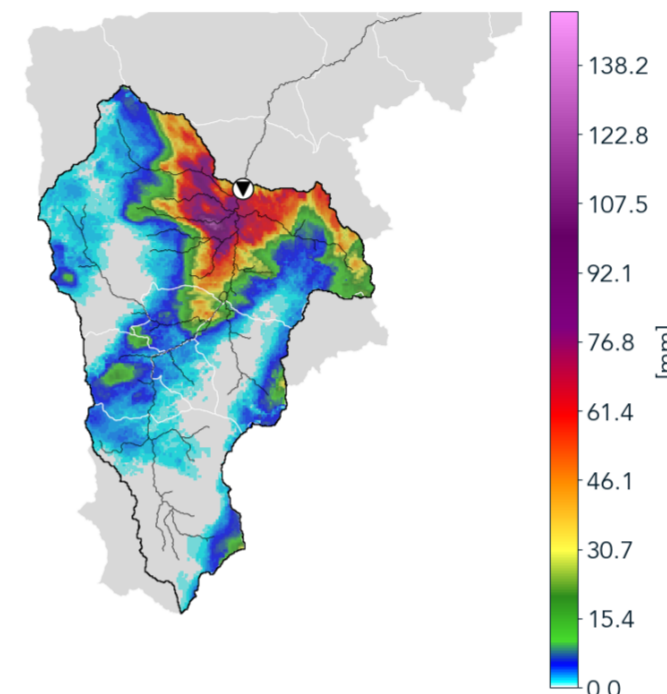
- 346 | Puente machado - Nivel
- 135 | Q. La loca - Nivel
- 93 | Puente 33
- 99 | Aula Ambiental
- 140 | Puente Fundadores Copacabana
- 181 | Q. La grande - Vivero Ancon Sur
- 342 | Hatillo - rio Medellin-Aburra
- 273 | Q. Mal Paso - Nivel
- 94 | Puente de la Aguacatala
- 134 | Q. La Madera - Nivel
- 265 | Q. La loca El cafetal - Nivel
- 145 | Q. La Sabanetica
- 155 | El Hato
- 116 | Q. Picacha



En la matriz de niveles de riesgo ubicada a la izquierda, se observan los niveles máximos que algunas de las corrientes del río Aburrá alcanzaron cada día de la semana. El viernes se presentó la crecida más importante de la semana, donde cuatro de las estaciones monitoreadas superaron el nivel rojo, el cual corresponde a inundaciones mayores. Adicionalmente, durante la semana, en 20 estaciones de nivel se presentaron crecidas que superaron el nivel amarillo correspondiente a un nivel de precaución y en 12 estaciones se presentaron crecidas que superaron el nivel naranja correspondiente a inundaciones menores.

EVENTO: 22 DE NOVIEMBRE

Precipitación Acumulada Aula Ambiental



El evento de lluvia con las crecidas más importantes inició el 22 a las 13:50 y finalizó a las 19:30. Éste comenzó con la formación de un sistema de precipitación de alta intensidad sobre el municipio de Envigado que se extendió rápidamente sobre los municipios de Medellín, Bello y Copacabana. Como consecuencia de este evento, en las estaciones 346. Puente Machado, 140. Puente Fundadores Copacabana, 135. Q. La Loca y 99. Aula Ambiental, se superó el nivel de riesgo rojo correspondiente a inundaciones mayores y en la estación 134. Q. La Madera se superó el nivel de riesgo naranja correspondiente a inundaciones menores.

[Click aquí para ver la animación de niveles y lluvia promedio](#)

N1
Nivel de agua seguro
No se registran cambios asociados a crecientes.

N2
Nivel de precaución
Se presenta un aumento en el nivel, es el primer estado de alerta ante posibles crecientes.

N3
Inundación menor
Afectaciones menores a calles y estructuras cercanas al canal.

N4
Inundación mayor
Inundación extensiva de estructuras y calles, es necesaria la evacuación de toda la población en la zona de influencia.

* Los niveles de riesgo son representativos para el punto de la estación de nivel, las afectaciones pueden variar a lo largo del tramo.

