

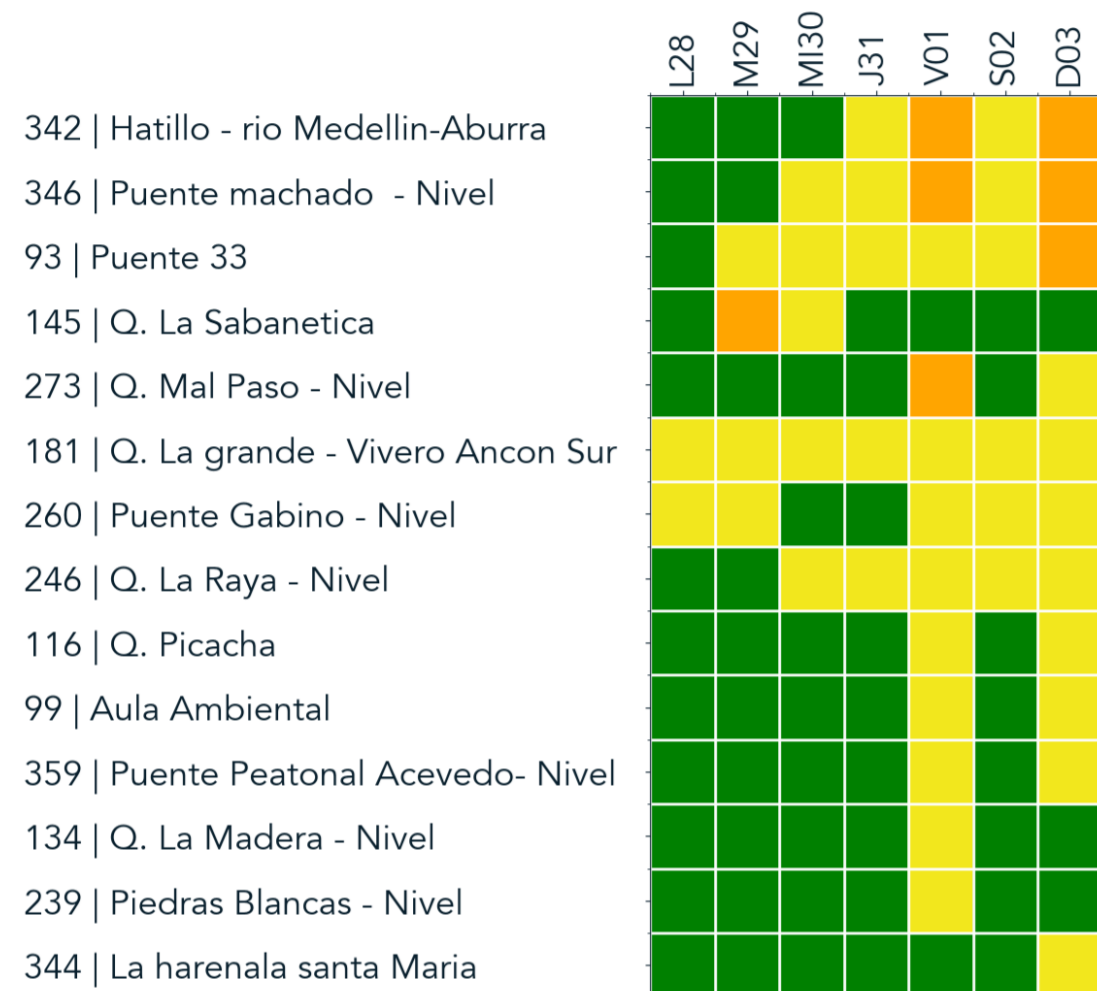


INFORME HIDROMETEOROLÓGICO SEMANAL

HIDROLOGÍA

Semana: 28 de octubre hasta 03 de noviembre de 2019

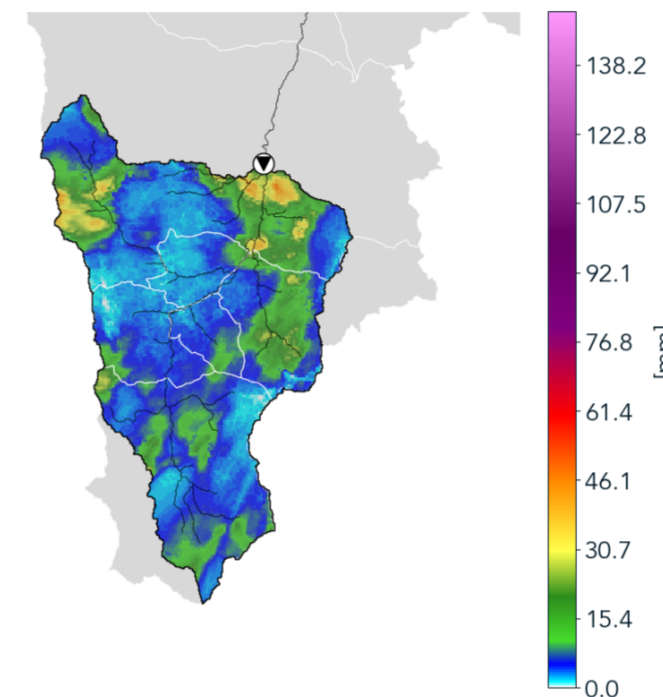
RESUMEN SEMANAL DE NIVELES



En la matriz de niveles de riesgo ubicada a la izquierda, se observan los niveles máximos que algunas de las corrientes del río Aburrá alcanzaron cada día de la semana. Durante los días viernes y domingo se presentaron las crecidas más importantes de la semana. En ambos días, tres de las estaciones monitoreadas superaron el nivel de riesgo naranja correspondiente a inundaciones menores. Adicionalmente, durante la semana, en 18 estaciones de nivel se presentaron crecidas que superaron el nivel amarillo correspondiente a un nivel de precaución.

EVENTO: 03 DE NOVIEMBRE

Precipitación Acumulada
Puente 33



El evento de lluvia con las crecidas más importantes inició el 03 a las 12:40 y finalizó el mismo día a las 16:50. Éste comenzó con la entrada de un sistema de lluvia con núcleos de alta intensidad que se extendió por todos los municipios del sur del Valle de Aburrá. Dicho sistema se desplazó hacia el norte provocando precipitaciones de alta intensidad sobre Medellín, Bello y Copacabana y cubriendo con moderada intensidad a Girardota y Barbosa. Como consecuencia de este evento, en las estaciones 346. Puente Machado y 93. Puente la 33 se superó el nivel de riesgo naranja correspondiente a inundación menor.

[Click aquí para ver la animación de niveles y lluvia promedio](#)

N1
Nivel de agua seguro
No se registran cambios asociados a crecientes.

N2
Nivel de precaución
Se presenta un aumento en el nivel, es el primer estado de alerta ante posibles crecientes.

N3
Inundación menor
Afectaciones menores a calles y estructuras cercanas al canal.

N4
Inundación mayor
Inundación extensiva de estructuras y calles, es necesaria la evacuación de toda la población en la zona de influencia.

* Los niveles de riesgo son representativos para el punto de la estación de nivel, las afectaciones pueden variar a lo largo del tramo.

