



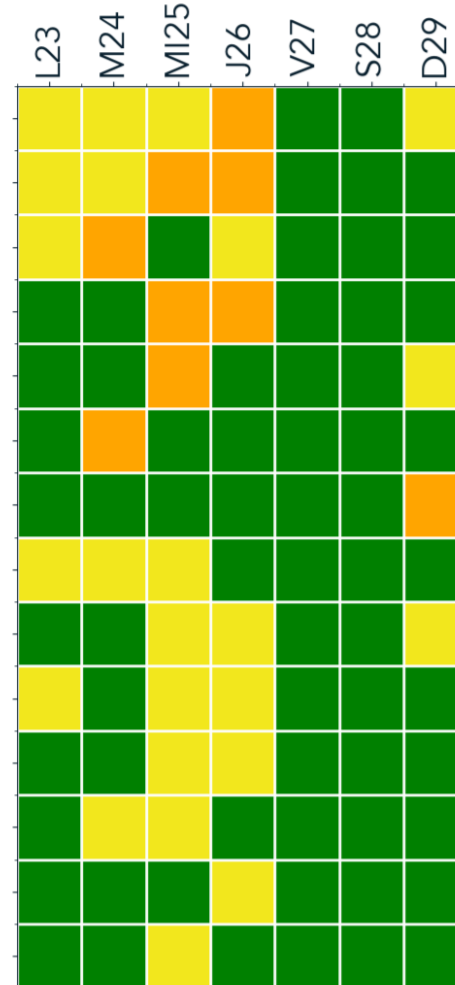
# INFORME HIDROMETEOROLÓGICO SEMANAL

## HIDROLOGÍA

Semana: 23 de septiembre hasta 29 de septiembre de 2019

### RESUMEN SEMANAL DE NIVELES

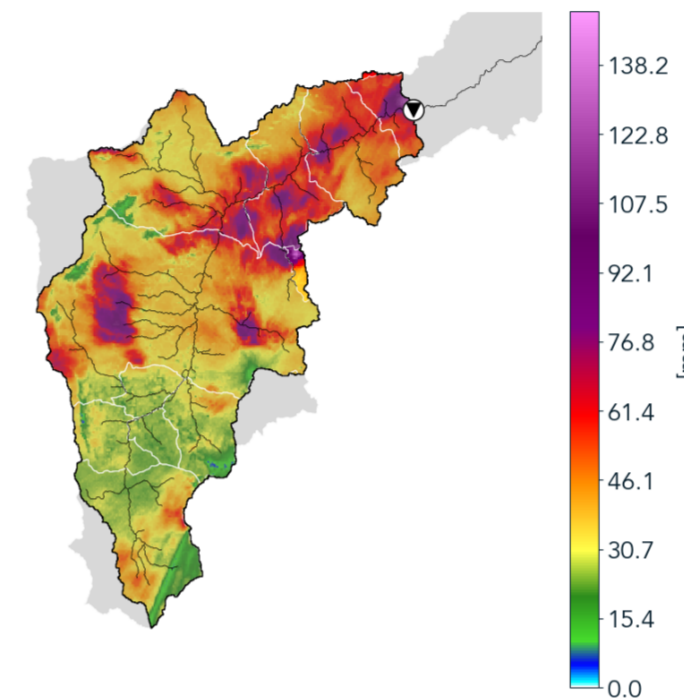
- 346 | Puente machado - Nivel
- 342 | Hatillo - rio Medellin-Aburra
- 93 | Puente 33
- 135 | Q. La loca - Nivel
- 182 | Q. Santa Elena
- 236 | Q. Dona Maria
- 273 | Q. Mal Paso - Nivel
- 108 | Santa Rita - San Antonio de Prado
- 265 | Q. La loca El cafetal - Nivel
- 260 | Puente Gabino - Nivel
- 134 | Q. La Madera - Nivel
- 326 | Q. la guayabala - Nivel
- 124 | Caldas-Unidad Deportiva
- 150 | Canada Negra - Nivel



En la matriz de niveles de riesgo ubicada a la izquierda, se observan los niveles máximos que algunas de las corrientes del río Aburrá alcanzaron cada día de la semana. Durante esta semana todos los días se presentaron crecidas relevantes en las cuencas monitoreadas, con excepción sólo del Viernes y Sábado. Las precipitaciones fueron más frecuentes durante la parte inicial de la semana. En respuesta, en 23 estaciones de nivel se presentaron crecidas que alcanzaron nivel amarillo (nivel de precaución) y en 7 estaciones nivel naranja (inundación menor).

### EVENTO: 25 DE SEPTIEMBRE

Precipitación Acumulada Hatillo - rio Medellin-Aburra



El evento más relevante inició a las 13:55 del 25 y finalizó a las 10:20 del 26. Durante la tarde inició con alta intensidad sobre las zonas centro y norte de la cuenca del río Aburrá, sobre estas subcuencas se alcanzaron los mayores acumulados y esto rápidamente ocasionó que 4 estaciones de nivel superaran el nivel naranja. El evento se reintensificó, ya con intensidad moderada y baja después de las 22:00 hrs, cubriendo el resto de la cuenca y causando nuevamente crecidas hasta naranja en las mismas estaciones, en algunas de ellas ya con menor velocidad.

[Click aquí para ver la animación de niveles y lluvia promedio](#)

**N1**  
Nivel de agua seguro  
No se registran cambios asociados a crecientes.

**N2**  
Nivel de precaución  
Se presenta un aumento en el nivel, es el primer estado de alerta ante posibles crecientes.

**N3**  
Inundación menor  
Afectaciones menores a calles y estructuras cercanas al canal.

**N4**  
Inundación mayor  
Inundación extensiva de estructuras y calles, es necesaria la evacuación de toda la población en la zona de influencia.

\* Los niveles de riesgo son representativos para el punto de la estación de nivel, las afectaciones pueden variar a lo largo del tramo.

