



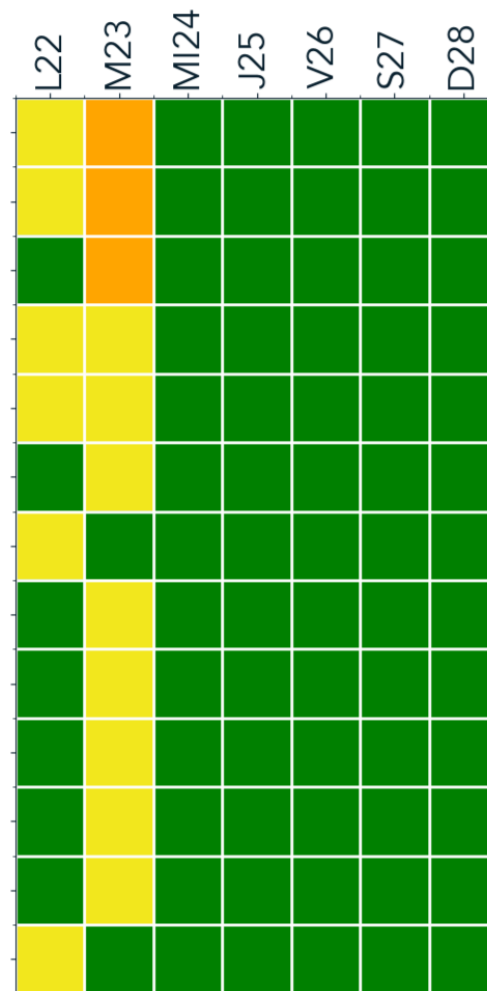
INFORME HIDROMETEOROLÓGICO SEMANAL

HIDROLOGÍA

Semana: 08 de julio hasta 14 de julio de 2019

RESUMEN SEMANAL DE NIVELES

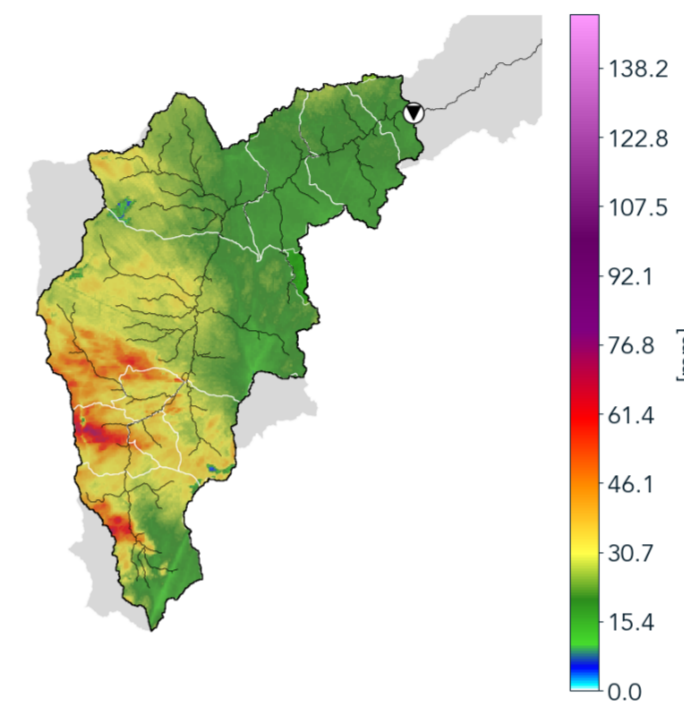
- 342 | Hatillo - Río Aburra - Nivel
- 93 | Puente 33
- 346 | Puente machado
- 260 | Puente Gabino - Nivel
- 236 | Q. Dona Maria
- 94 | Puente de la Aguacatala
- 344 | La Harenala santa Maria
- 265 | Q. La loca El cafetal - Nivel
- 273 | Q. Mal Paso - Nivel
- 134 | Q. La Madera - Nivel
- 359 | Puente Peatonal Acevedo - Nivel
- 158 | Q. La Rosa
- 108 | Santa Rita



Durante la semana se presentaron acumulados predominantemente bajos en los pocos eventos de lluvia que tuvieron lugar, por tanto se presentaron pocos eventos de crecida. Uno de ellos ocurrió en la tarde del Lunes 22 y se extendió hasta la madrugada del Martes 23, 3 estaciones alcanzaron el nivel de riesgo naranja que corresponde a inundaciones menores, mientras otras 10 el amarillo correspondiente a niveles de precaución. En la matriz de niveles de riesgo, ubicada a la izquierda, se observa los niveles máximos que algunas de las corrientes monitoreadas alcanzaron cada día de la semana.

EVENTO: 13 DE JULIO

Precipitación Acumulada Hatillo - Río Aburra - Nivel



El evento inició a las 15:30 del Lunes y finalizó a las 05:30 del Martes. Las estaciones Puente 33, Puente Machado y Hatillo - Río Aburra alcanzaron el nivel de riesgo naranja. Se presentaron dos momentos de intensificación de la lluvia, el primero hacia las 17:00 más concentrado en la parte sur de la cuenca y el segundo hacia las 02:00 con menor intensidad pero mayor cobertura cubriendo también la zona norte. Consecuentemente se presentaron dos crecidas en Puente 33 como respuesta al evento, siendo mayor el de la madrugada cuando también los picos de crecidas en Puente Machado y Hatillo.

[Click aquí para ver la animación de niveles y lluvia promedio](#)

N1
Nivel de agua seguro
No se registran cambios asociados a crecientes.

N2
Nivel de precaución
Se presenta un aumento en el nivel, es el primer estado de alerta ante posibles crecientes.

N3
Inundación menor
Afectaciones menores a calles y estructuras cercanas al canal.

N4
Inundación mayor
Inundación extensiva de estructuras y calles, es necesaria la evacuación de toda la población en la zona de influencia.

* Los niveles de riesgo son representativos para el punto de la estación de nivel, las afectaciones pueden variar a lo largo del tramo.

