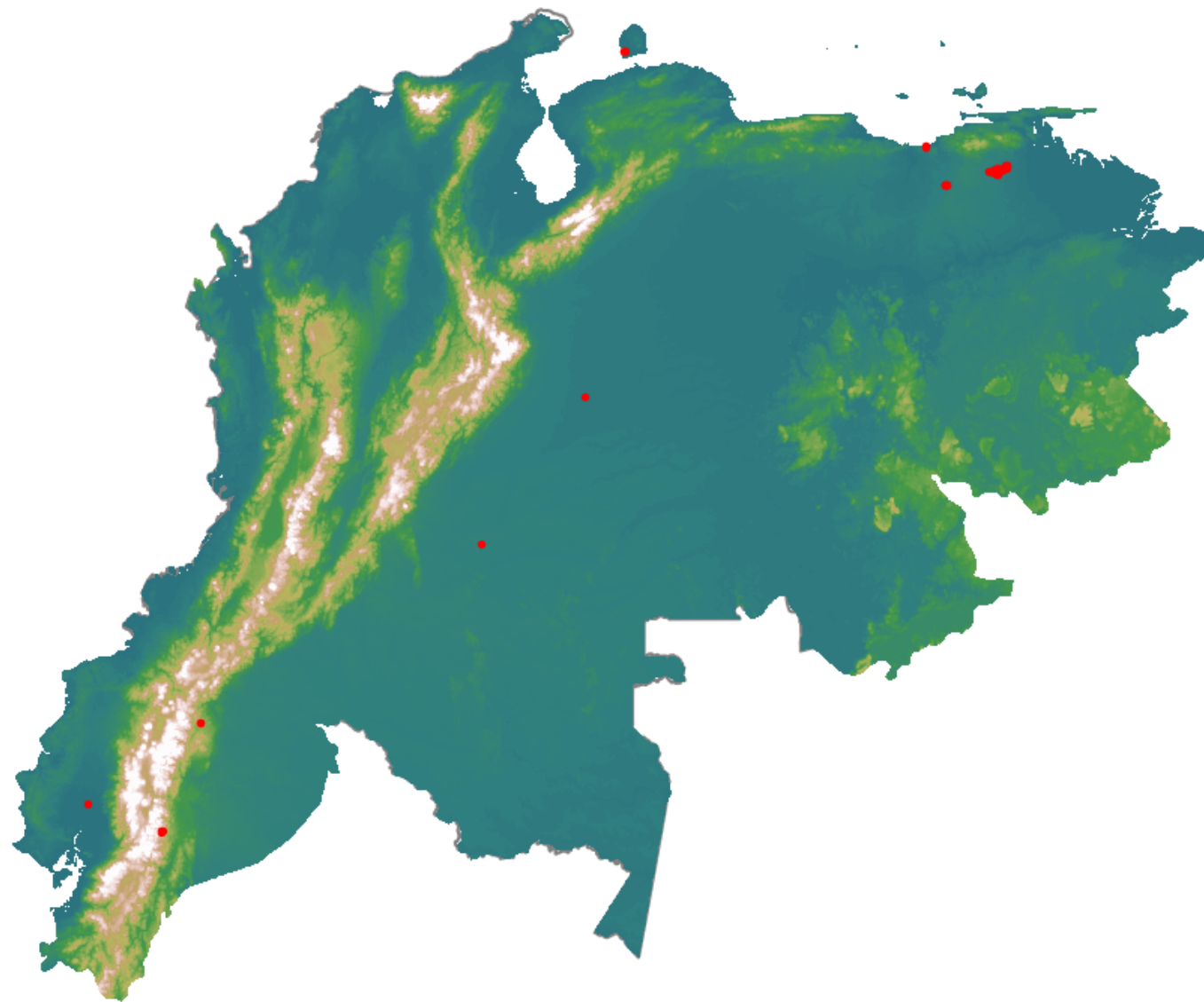


Anomalías térmicas e incendios - MODIS Terra

Probabilidad superior a 95% de ser un incendio

Mapa últimos 7 días 2021-09-09



Conteo total: 68

Distribución

| | |
|----------------|--------|
| Col Amazonía: | 0.0% |
| Col Andina: | 0.0% |
| Col Caribe: | 0.0% |
| Col Orinoquia: | 2.94% |
| Col Pacífico: | 0.0% |
| Ecuador: | 11.76% |
| Venezuela: | 85.3% |