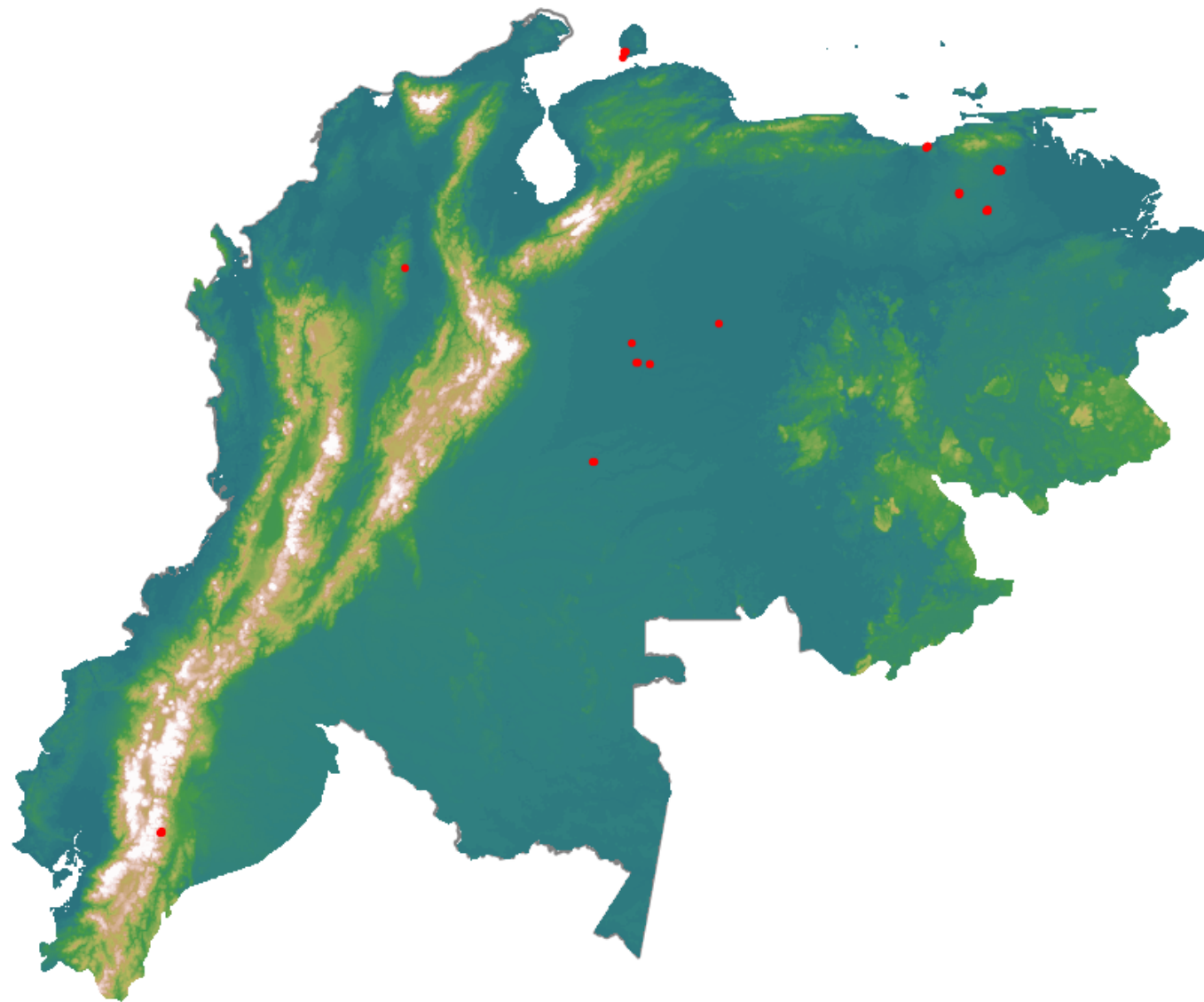


Anomalías térmicas e incendios - MODIS Terra

Probabilidad superior a 95% de ser un incendio

Mapa últimas 48 horas 2020-12-20



Conteo total: 47

Distribución

Col Amazonía:	0.0%
Col Andina:	2.13%
Col Caribe:	0.0%
Col Orinoquia:	14.89%
Col Pacífico:	0.0%
Ecuador:	6.38%
Venezuela:	76.6%