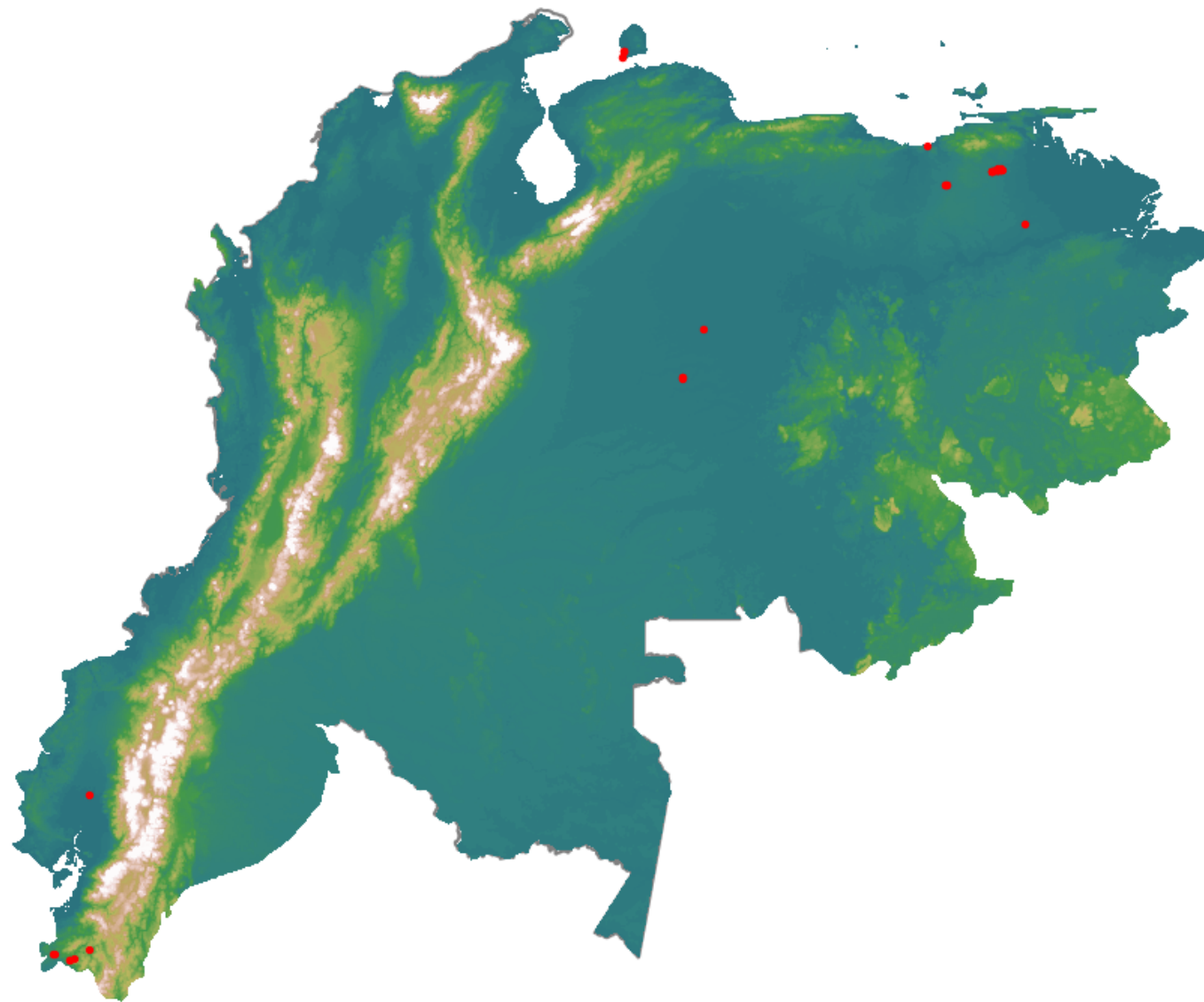


# Anomalías térmicas e incendios - MODIS Terra

Probabilidad superior a 95% de ser un incendio

Mapa últimas 48 horas 2020-11-22



Conteo total: 44

## Distribución

|                |        |
|----------------|--------|
| Col Amazonía:  | 0.0%   |
| Col Andina:    | 0.0%   |
| Col Caribe:    | 0.0%   |
| Col Orinoquia: | 6.82%  |
| Col Pacífico:  | 0.0%   |
| Ecuador:       | 15.91% |
| Venezuela:     | 77.3%  |