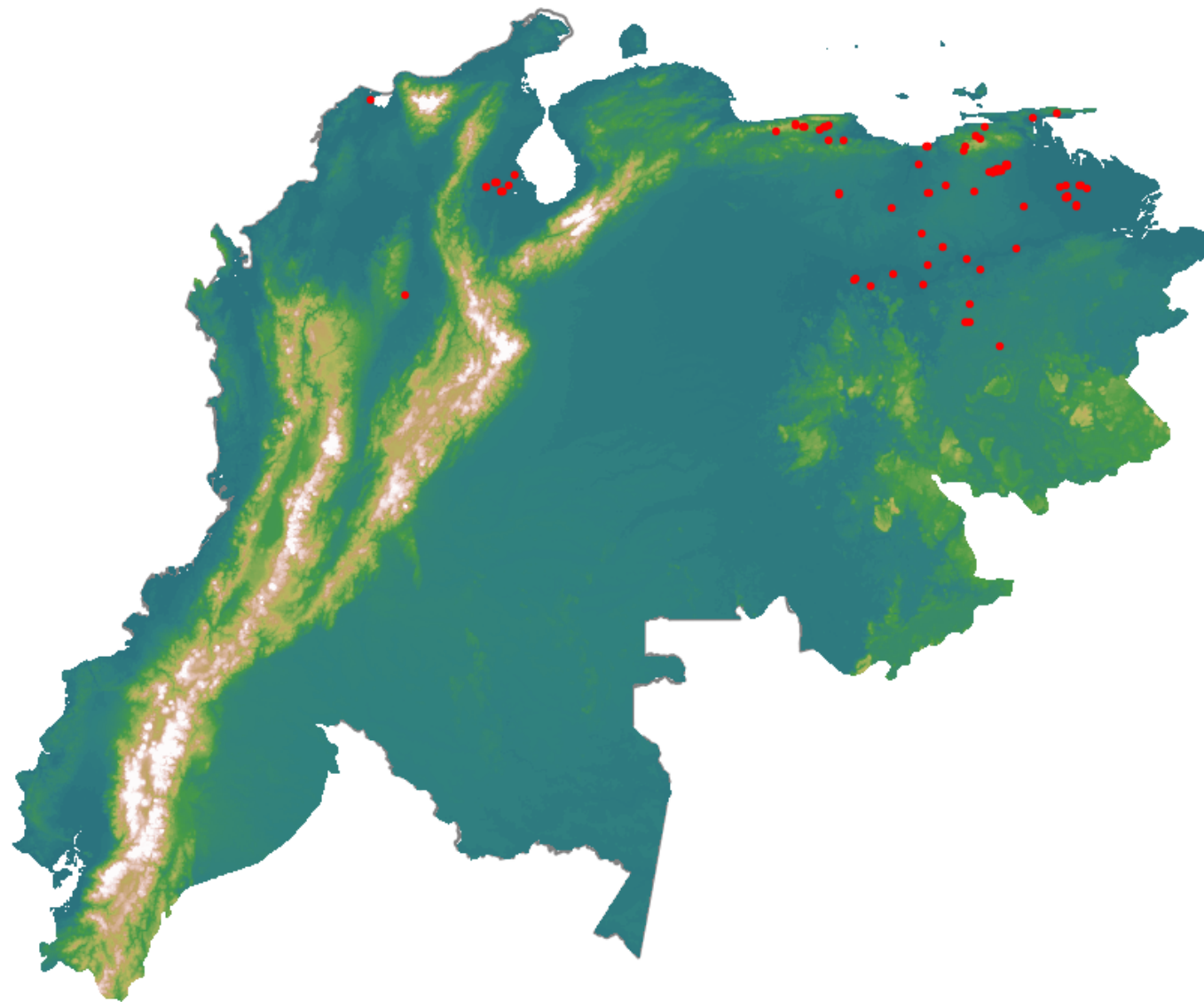


Anomalías térmicas e incendios - MODIS Terra

Probabilidad superior a 95% de ser un incendio

Mapa últimas 48 horas 2020-05-25



Conteo total: 114

Distribución

Col Amazonía:	0.0%
Col Andina:	0.88%
Col Caribe:	0.88%
Col Orinoquia:	0.0%
Col Pacífico:	0.0%
Ecuador:	0.0%
Venezuela:	98.2%