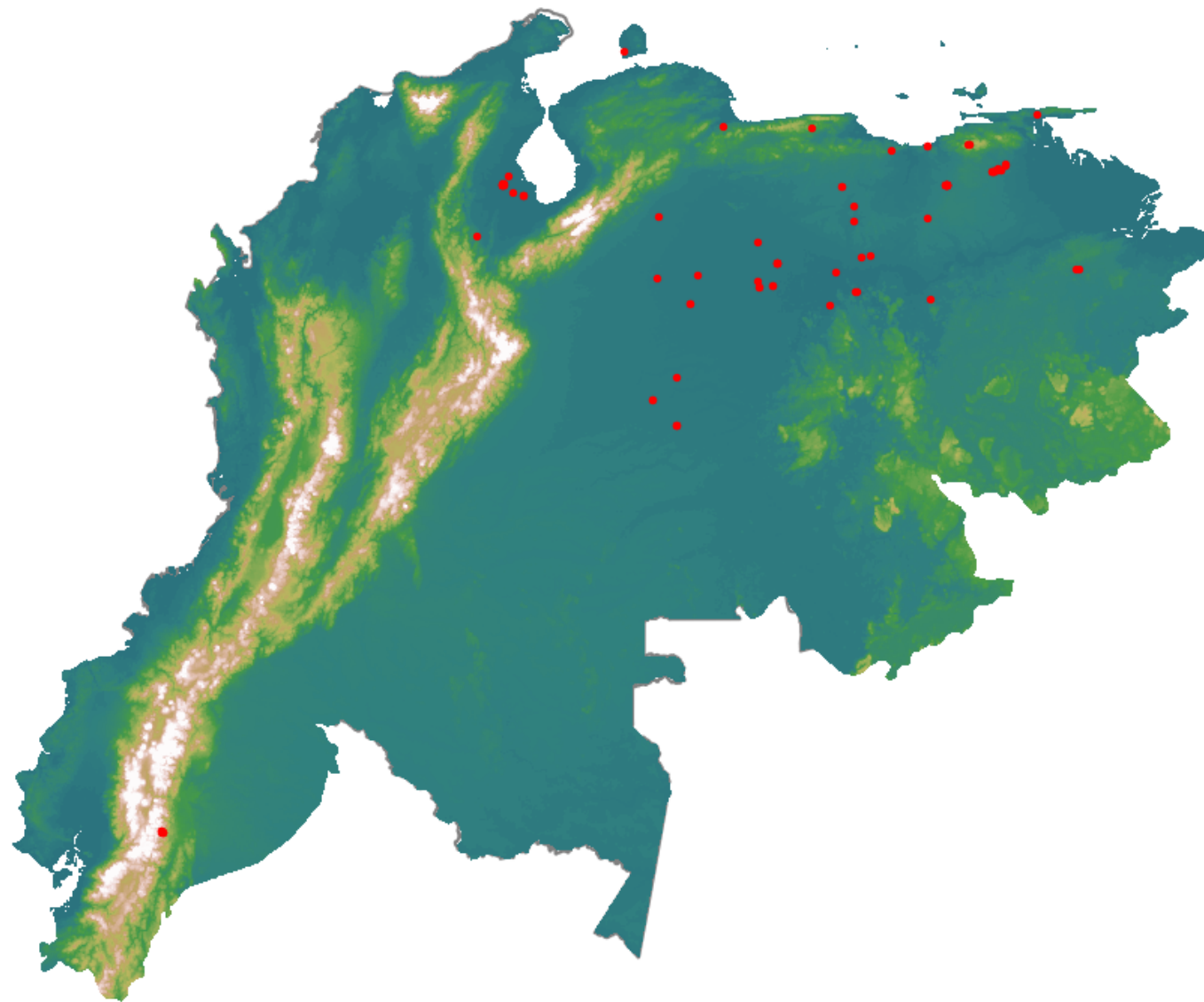


Anomalías térmicas e incendios - MODIS Terra

Probabilidad superior a 95% de ser un incendio

Mapa últimas 48 horas 2020-05-13



Conteo total: 93

Distribución

Col Amazonía:	0.0%
Col Andina:	1.08%
Col Caribe:	0.0%
Col Orinoquia:	6.45%
Col Pacífico:	0.0%
Ecuador:	8.6%
Venezuela:	83.9%