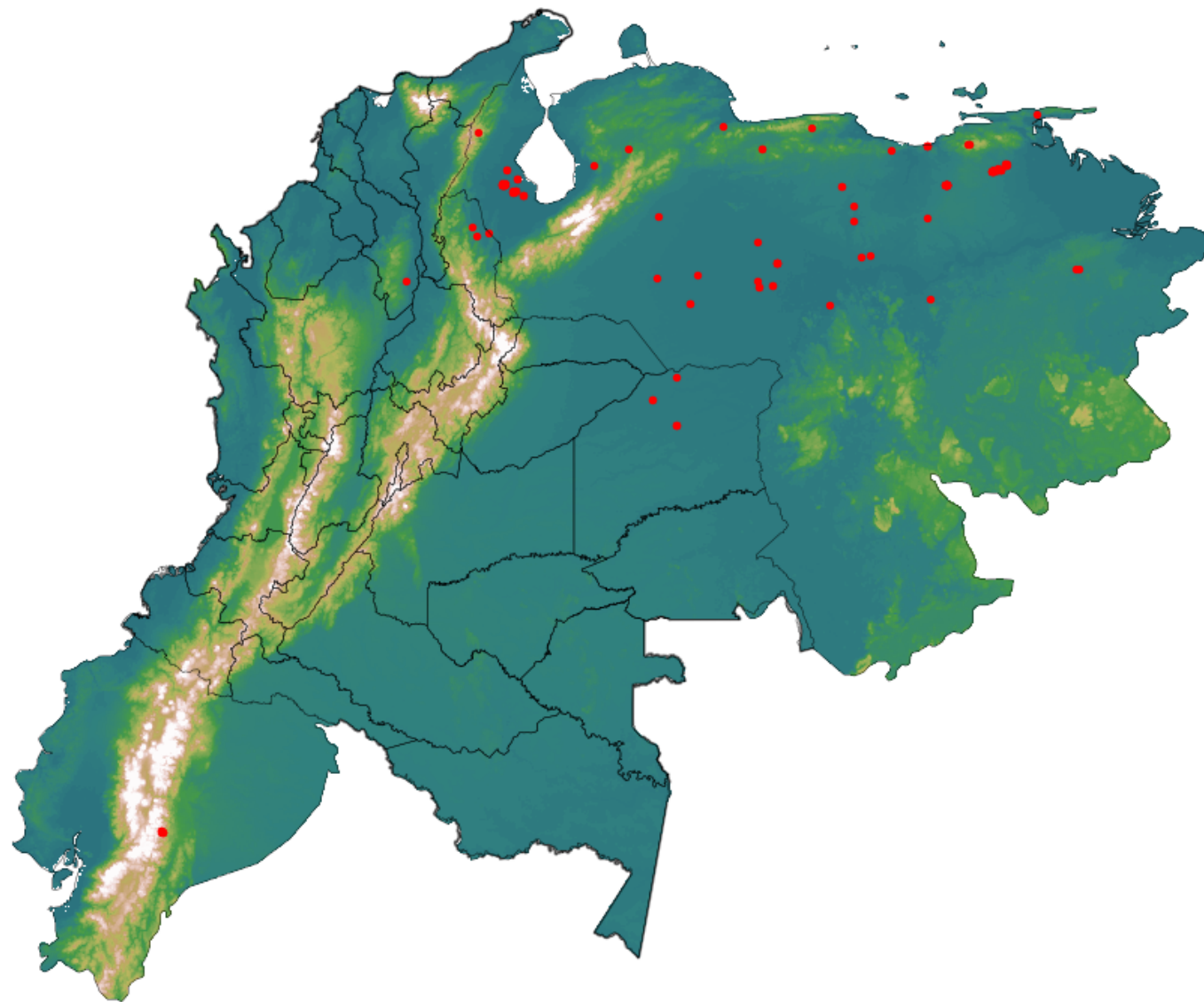


Anomalías térmicas e incendios - MODIS Terra

Probabilidad superior a 95% de ser un incendio

Mapa últimas 48 horas 2020-05-12



Conteo total: 133

Distribución

| | |
|----------------|-------|
| Col Amazonía: | 0.0% |
| Col Andina: | 3.01% |
| Col Caribe: | 0.0% |
| Col Orinoquia: | 4.51% |
| Col Pacífico: | 0.0% |
| Ecuador: | 6.02% |
| Venezuela: | 86.5% |