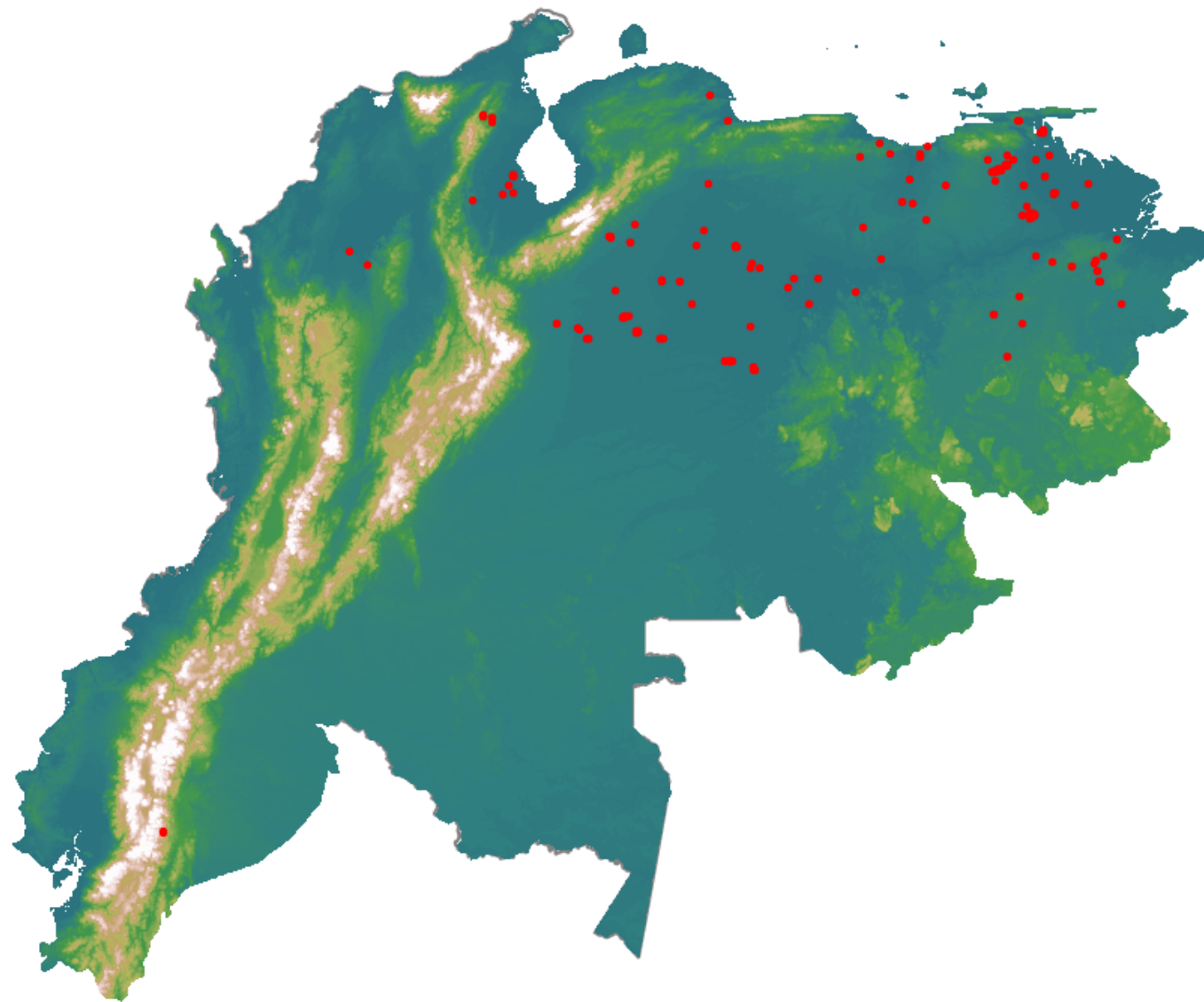


Anomalías térmicas e incendios - MODIS Terra

Probabilidad superior a 95% de ser un incendio

Mapa últimas 48 horas 2020-04-18



Conteo total: 232

Distribución

Col Amazonía:	0.0%
Col Andina:	0.86%
Col Caribe:	0.43%
Col Orinoquia:	7.76%
Col Pacífico:	0.0%
Ecuador:	0.86%
Venezuela:	90.5%