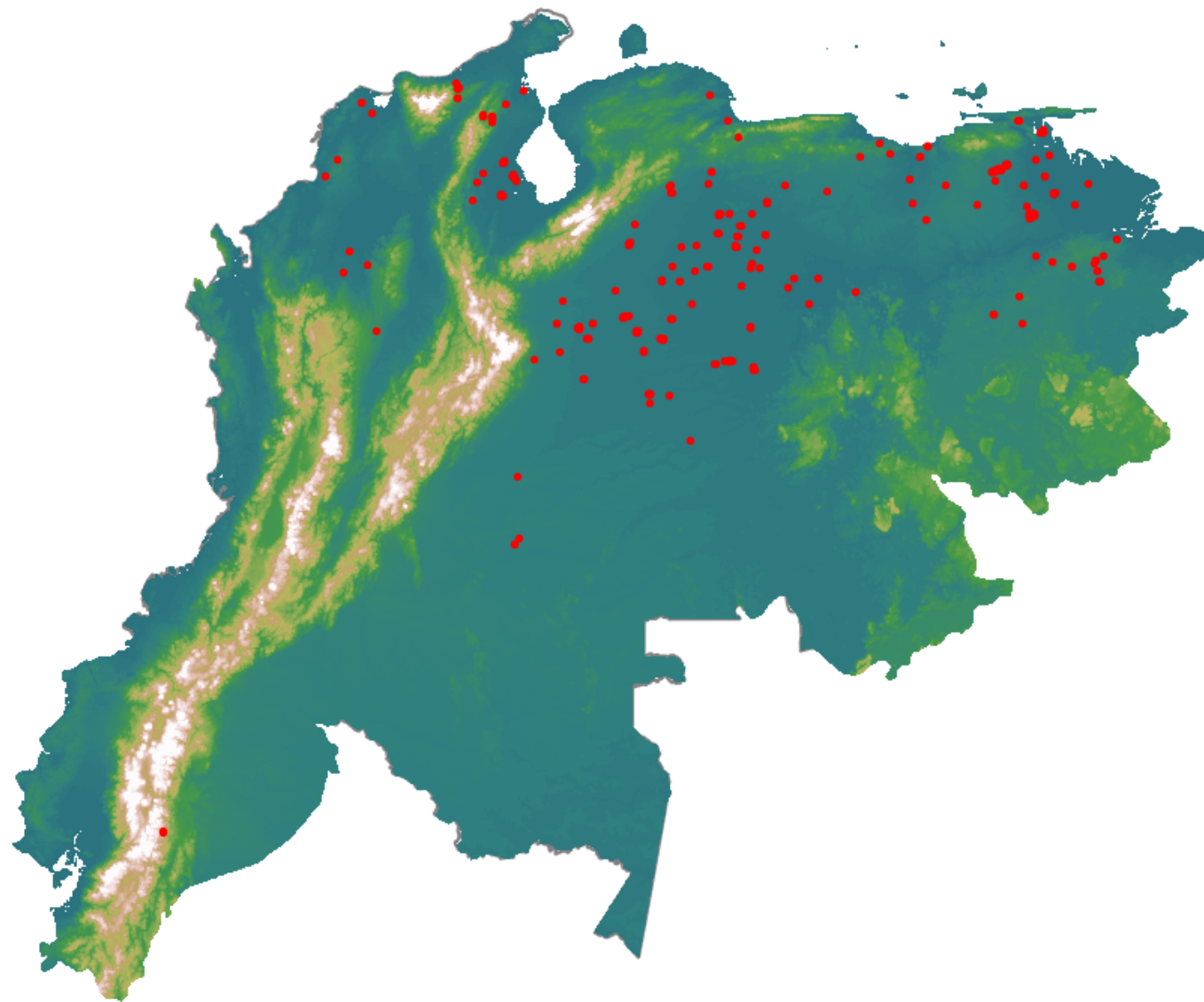


# Anomalías térmicas e incendios - MODIS Terra

Probabilidad superior a 95% de ser un incendio

Mapa últimas 48 horas 2020-04-17



Conteo total: 323

## Distribución

Col Amazonía:	0.0%
Col Andina:	0.93%
Col Caribe:	3.72%
Col Orinoquia:	14.24%
Col Pacífico:	0.0%
Ecuador:	0.62%
Venezuela:	80.8%