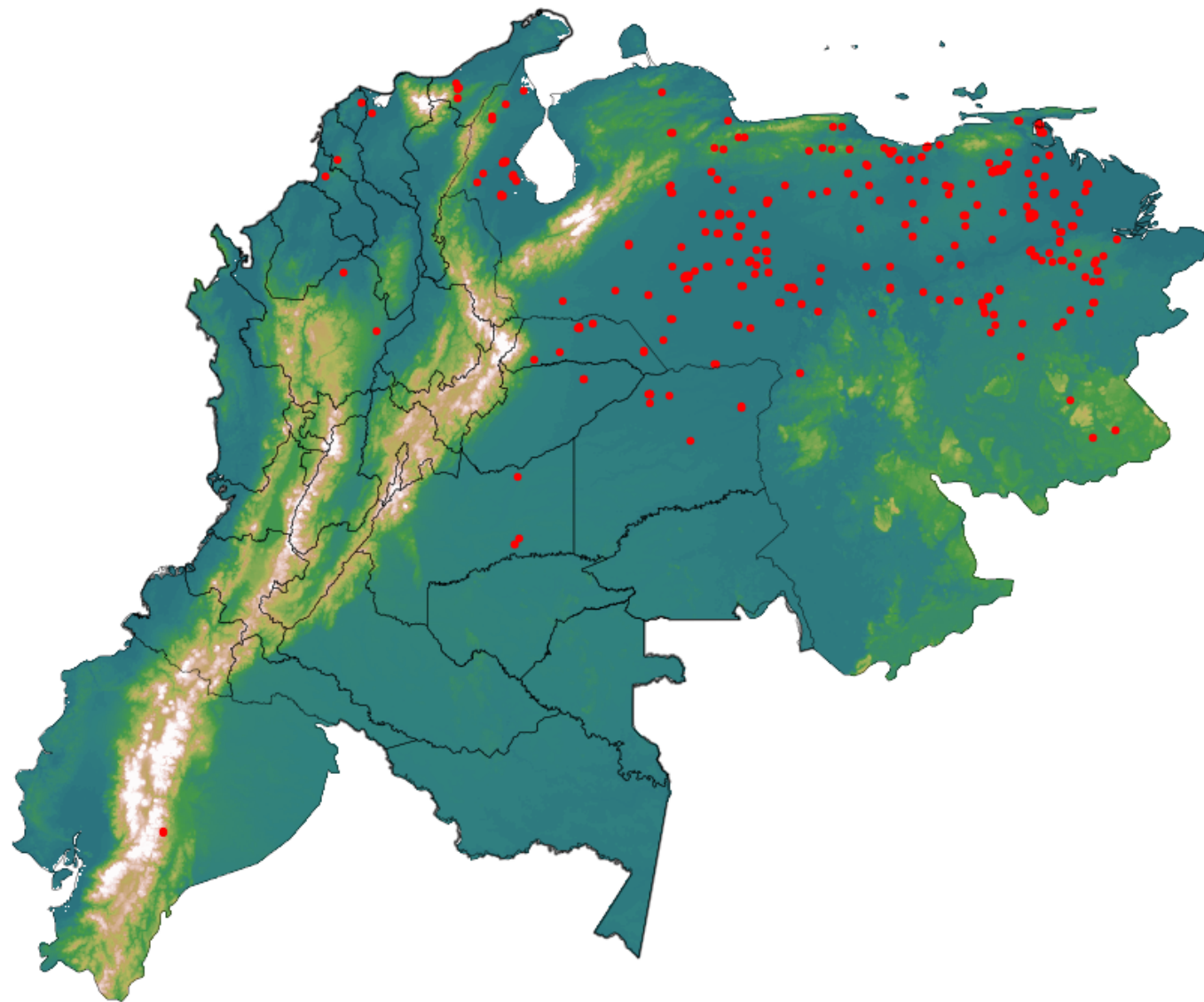


Anomalías térmicas e incendios - MODIS Terra

Probabilidad superior a 95% de ser un incendio

Mapa últimas 48 horas 2020-04-16



Conteo total: 444

Distribución

Col Amazonía:	0.0%
Col Andina:	0.23%
Col Caribe:	2.48%
Col Orinoquia:	6.98%
Col Pacífico:	0.0%
Ecuador:	0.45%
Venezuela:	89.9%