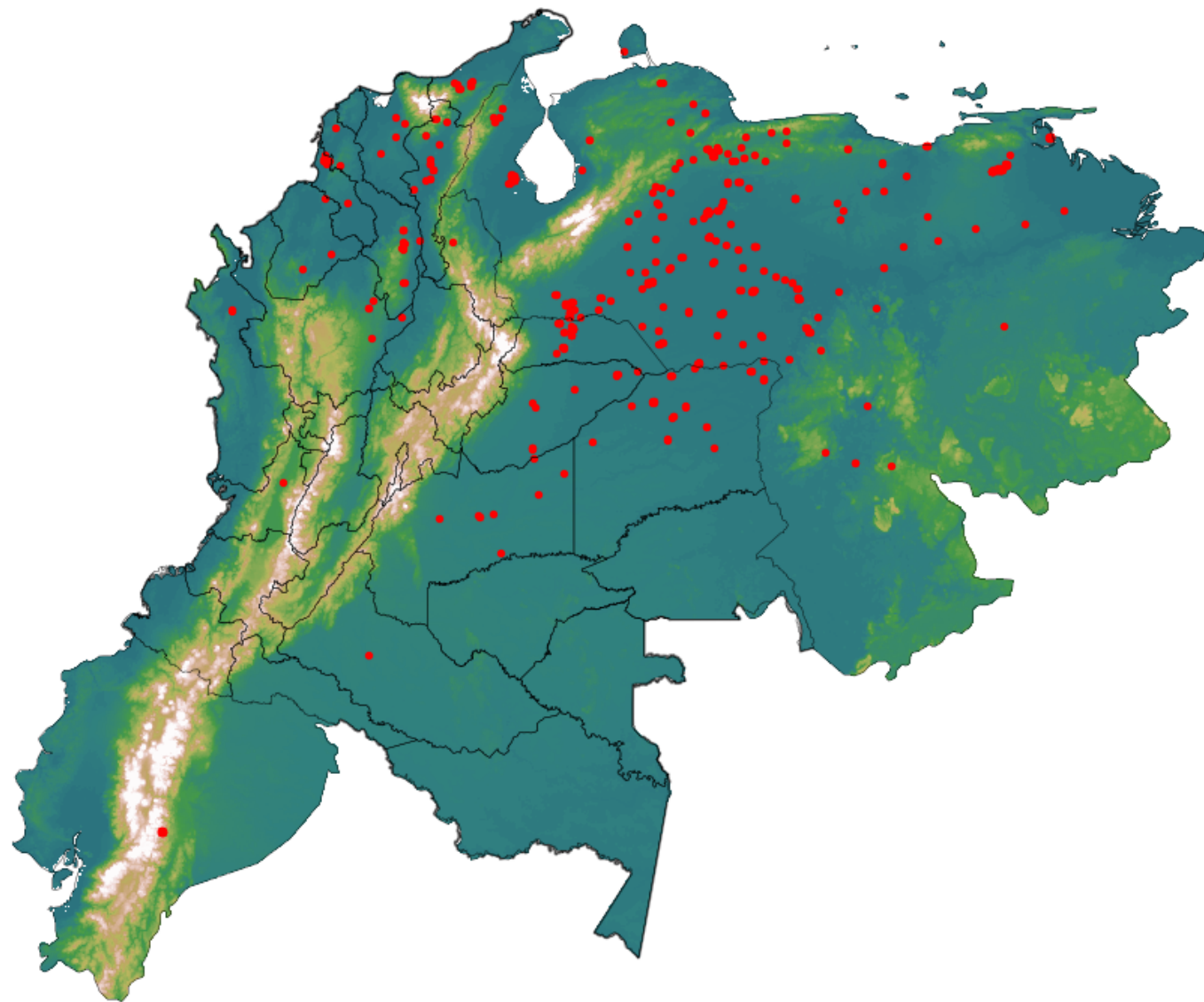


Anomalías térmicas e incendios - MODIS Terra

Probabilidad superior a 95% de ser un incendio

Mapa últimas 48 horas 2020-03-28



Conteo total: 476

Distribución

Col Amazonía:	0.42%
Col Andina:	3.99%
Col Caribe:	8.4%
Col Orinoquia:	15.55%
Col Pacífico:	0.42%
Ecuador:	2.52%
Venezuela:	68.9%