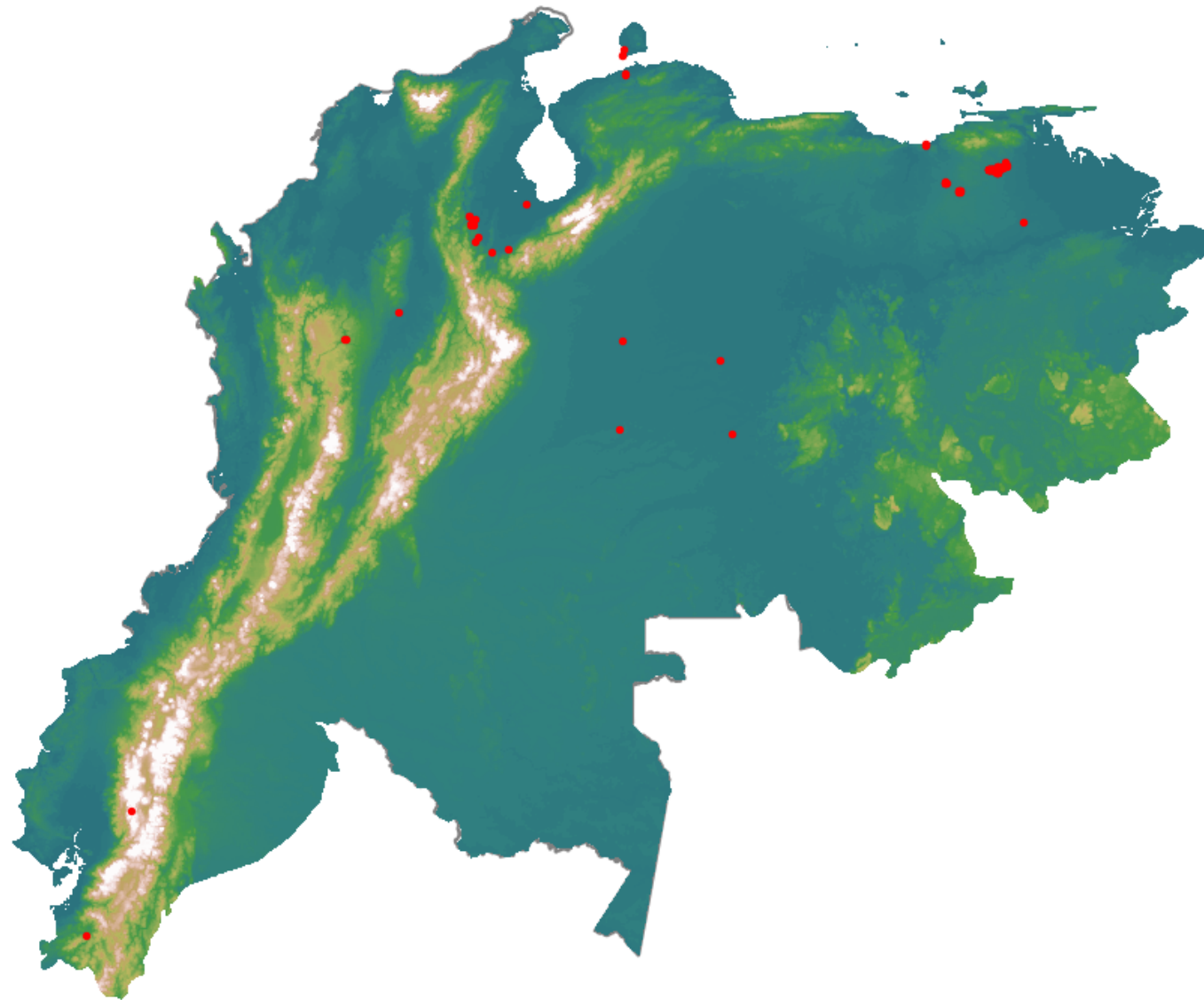


Anomalías térmicas e incendios - MODIS Terra

Probabilidad superior a 70% de ser un incendio

Mapa últimas 48 horas 2021-09-28



Conteo total: 98

Distribución

| | |
|----------------|--------|
| Col Amazonía: | 0.0% |
| Col Andina: | 13.27% |
| Col Caribe: | 0.0% |
| Col Orinoquia: | 3.06% |
| Col Pacífico: | 0.0% |
| Ecuador: | 2.04% |
| Venezuela: | 81.6% |