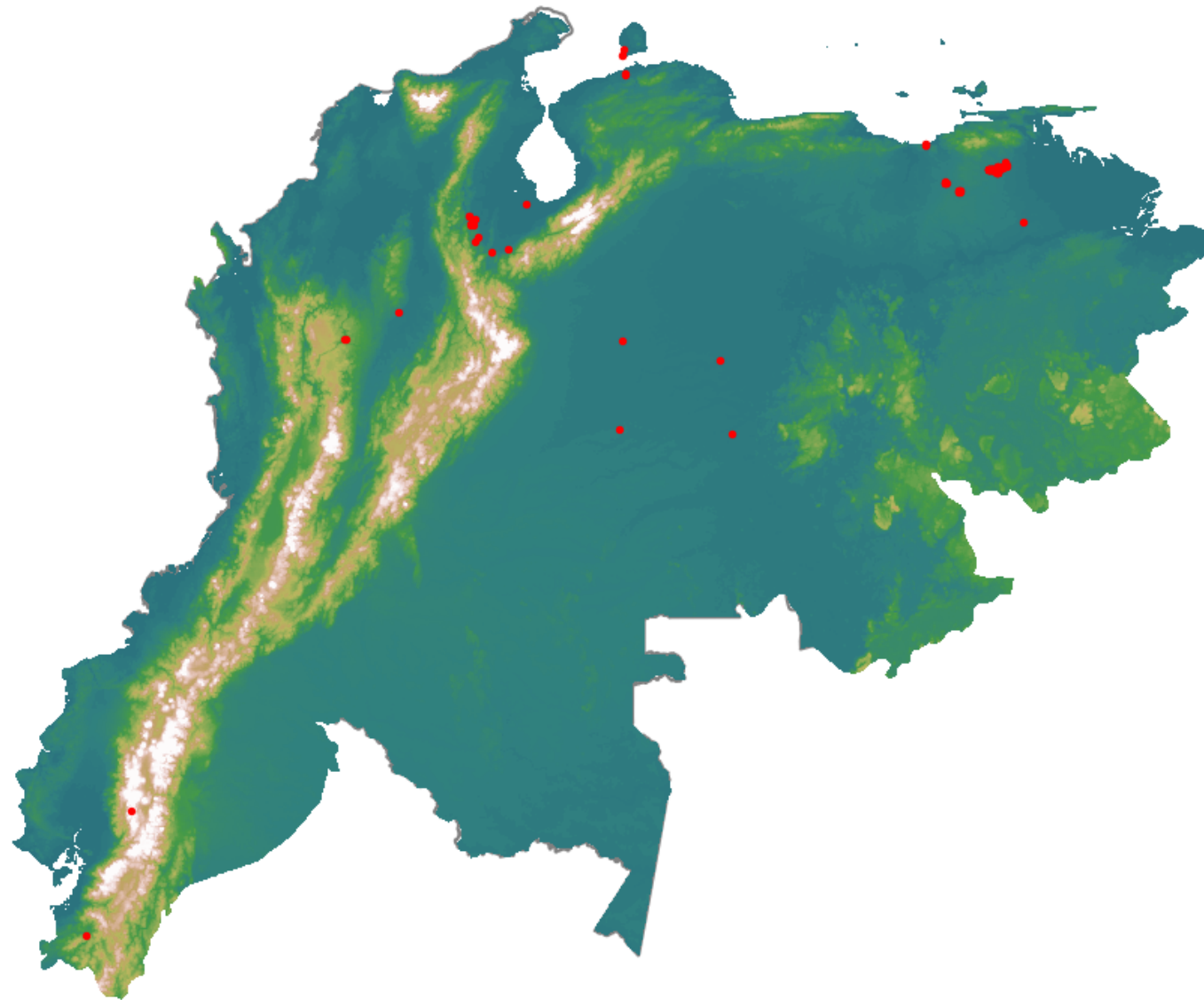


# Anomalías térmicas e incendios - MODIS Terra

Probabilidad superior a 70% de ser un incendio

Mapa últimas 48 horas 2021-08-24



Conteo total: 98

## Distribución

|                |        |
|----------------|--------|
| Col Amazonía:  | 0.0%   |
| Col Andina:    | 13.27% |
| Col Caribe:    | 0.0%   |
| Col Orinoquia: | 3.06%  |
| Col Pacífico:  | 0.0%   |
| Ecuador:       | 2.04%  |
| Venezuela:     | 81.6%  |