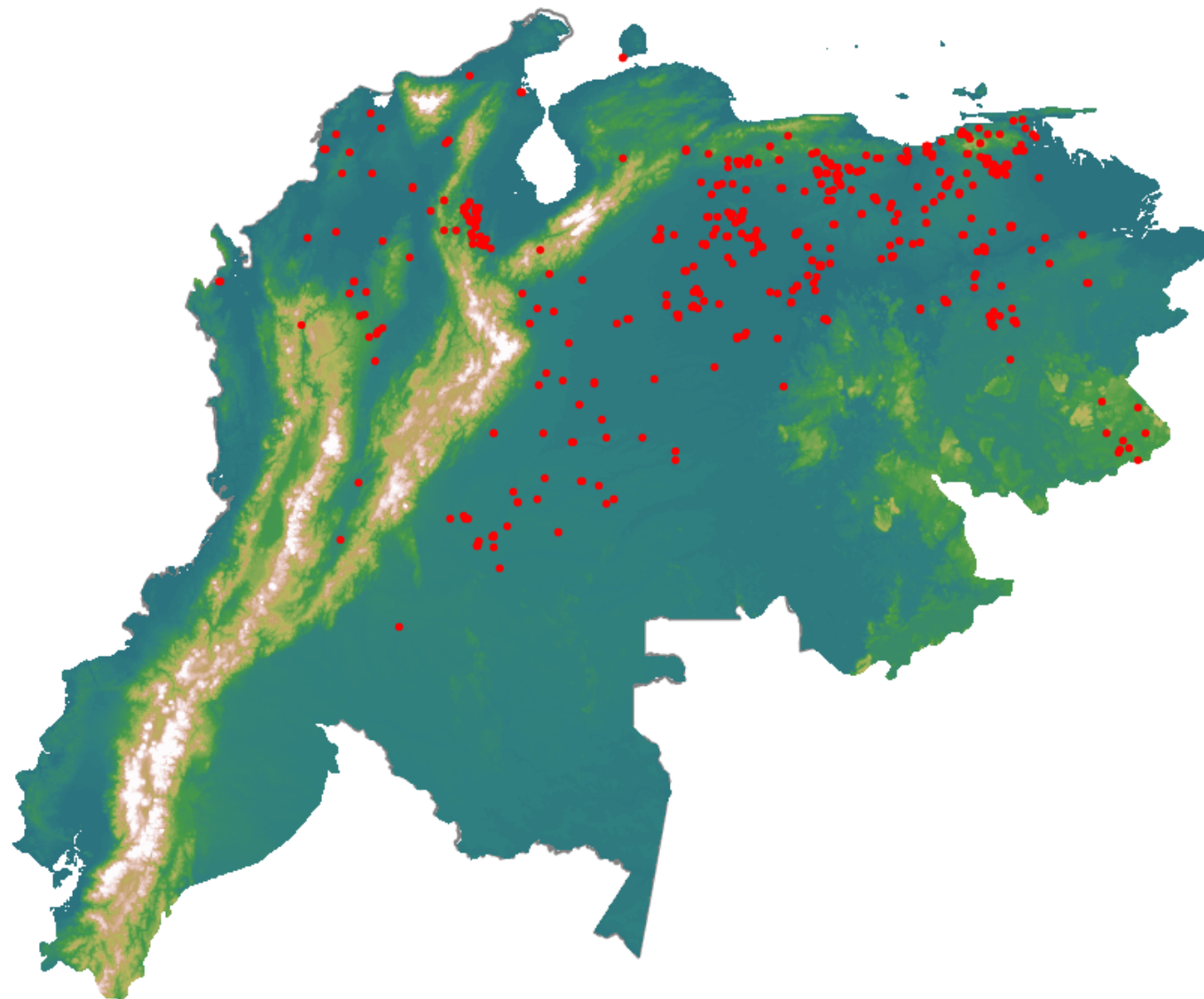


Anomalías térmicas e incendios - MODIS Terra

Probabilidad superior a 70% de ser un incendio

Mapa últimas 48 horas 2021-04-21



Conteo total: 569

Distribución

| | |
|----------------|-------|
| Col Amazonía: | 0.53% |
| Col Andina: | 10.9% |
| Col Caribe: | 2.99% |
| Col Orinoquia: | 8.61% |
| Col Pacífico: | 0.35% |
| Ecuador: | 0.0% |
| Venezuela: | 76.6% |