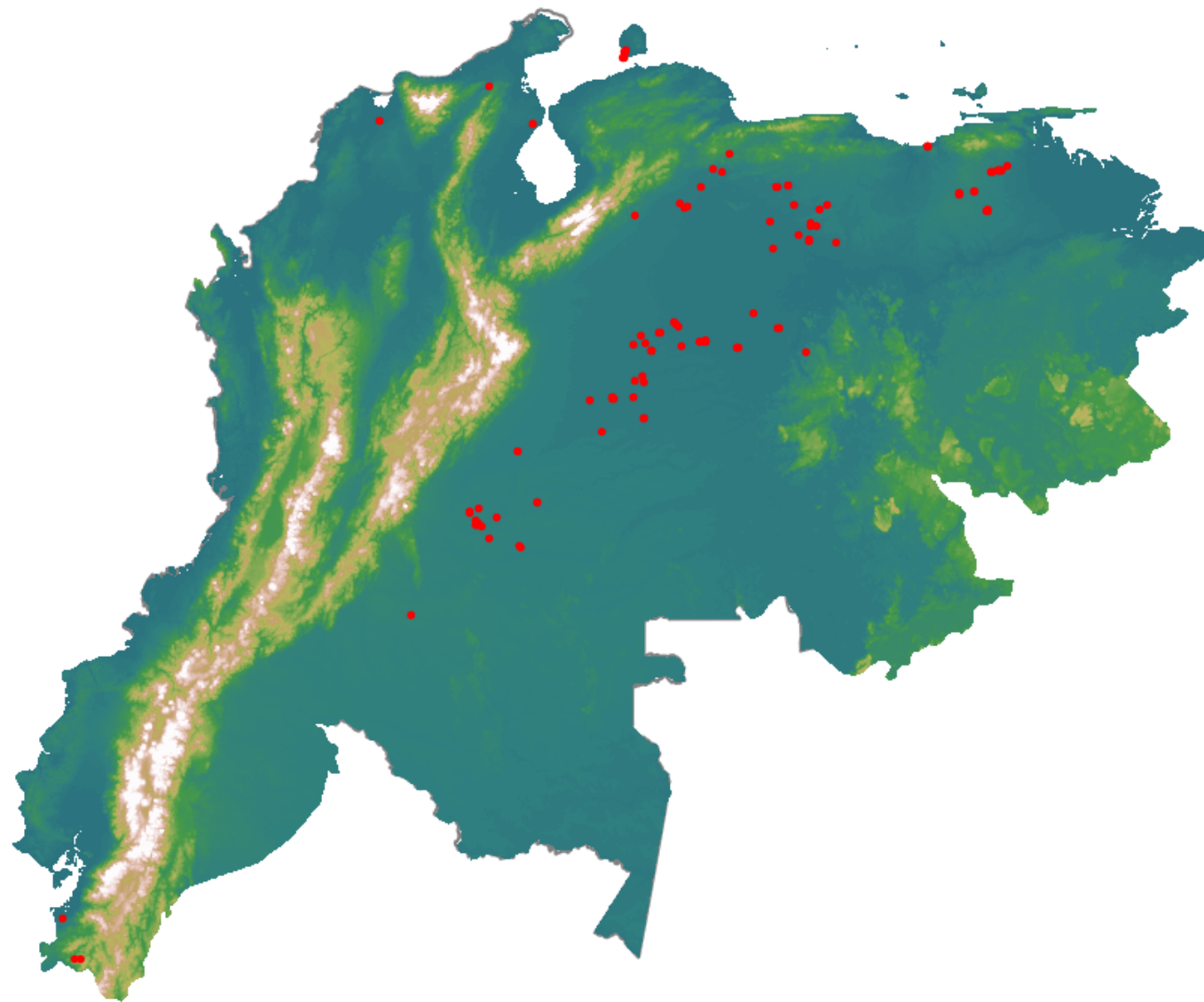


Anomalías térmicas e incendios - MODIS Terra

Probabilidad superior a 70% de ser un incendio

Mapa últimas 48 horas 2020-12-31



Conteo total: 129

Distribución

Col Amazonía:	1.55%
Col Andina:	0.78%
Col Caribe:	0.78%
Col Orinoquia:	30.23%
Col Pacífico:	0.0%
Ecuador:	2.33%
Venezuela:	65.1%