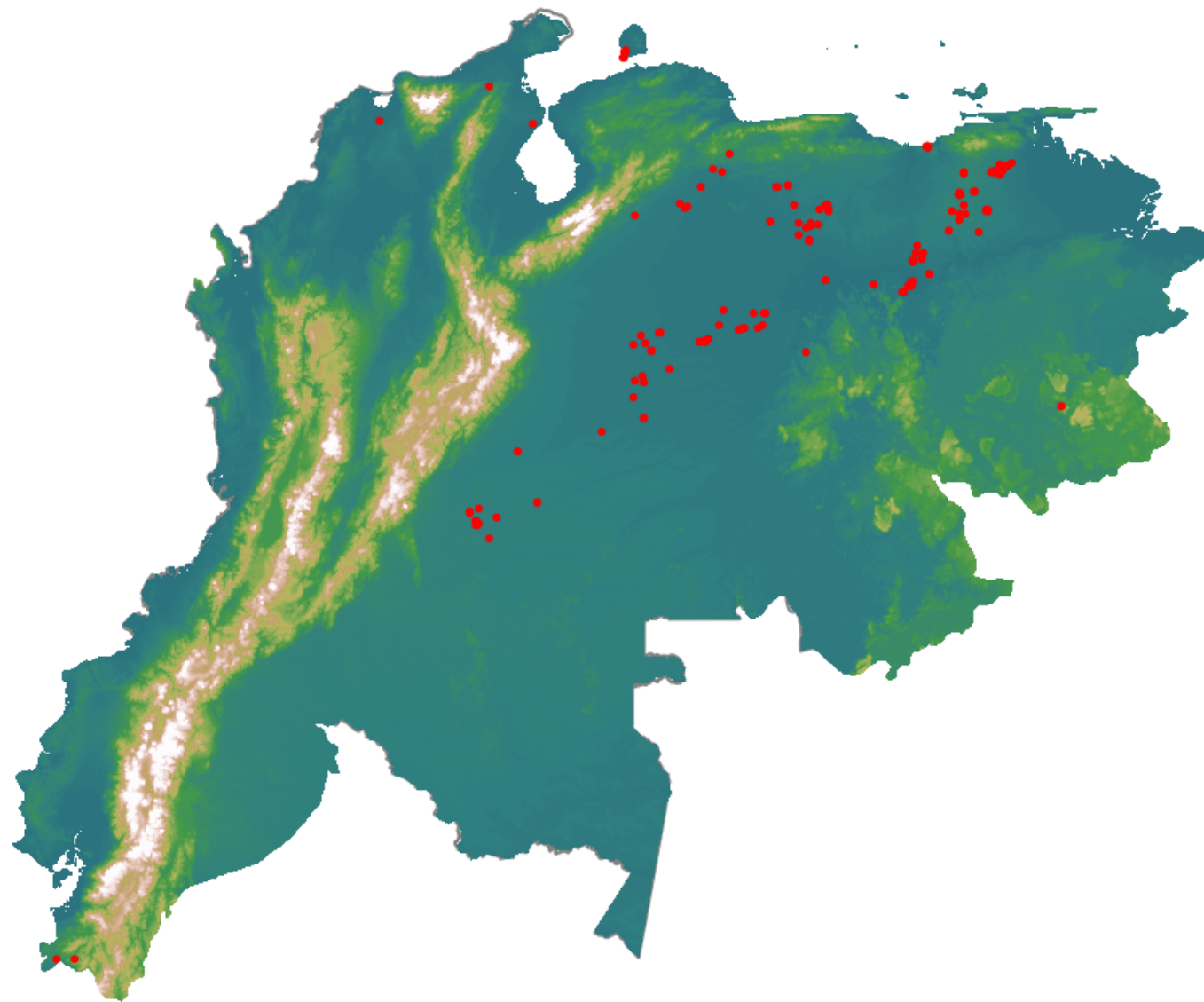


Anomalías térmicas e incendios - MODIS Terra

Probabilidad superior a 70% de ser un incendio

Mapa últimas 48 horas 2020-12-30



Conteo total: 205

Distribución

Col Amazonía:	0.0%
Col Andina:	0.49%
Col Caribe:	0.49%
Col Orinoquia:	15.12%
Col Pacífico:	0.0%
Ecuador:	0.98%
Venezuela:	83.4%