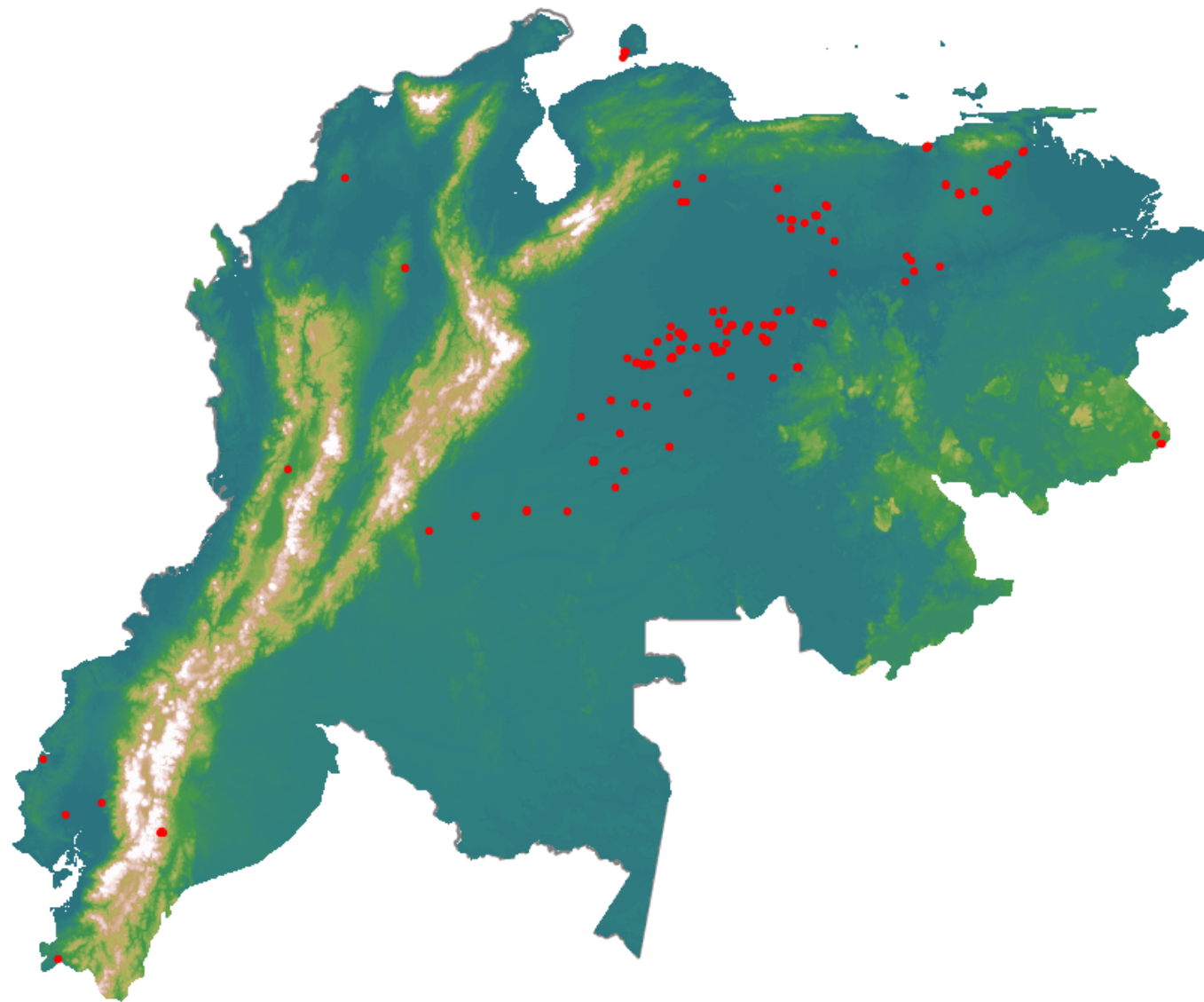


Anomalías térmicas e incendios - MODIS Terra

Probabilidad superior a 70% de ser un incendio

Mapa últimas 48 horas 2020-12-20



Conteo total: 212

Distribución

Col Amazonía:	0.47%
Col Andina:	1.42%
Col Caribe:	0.47%
Col Orinoquia:	18.4%
Col Pacífico:	0.0%
Ecuador:	4.25%
Venezuela:	75.0%