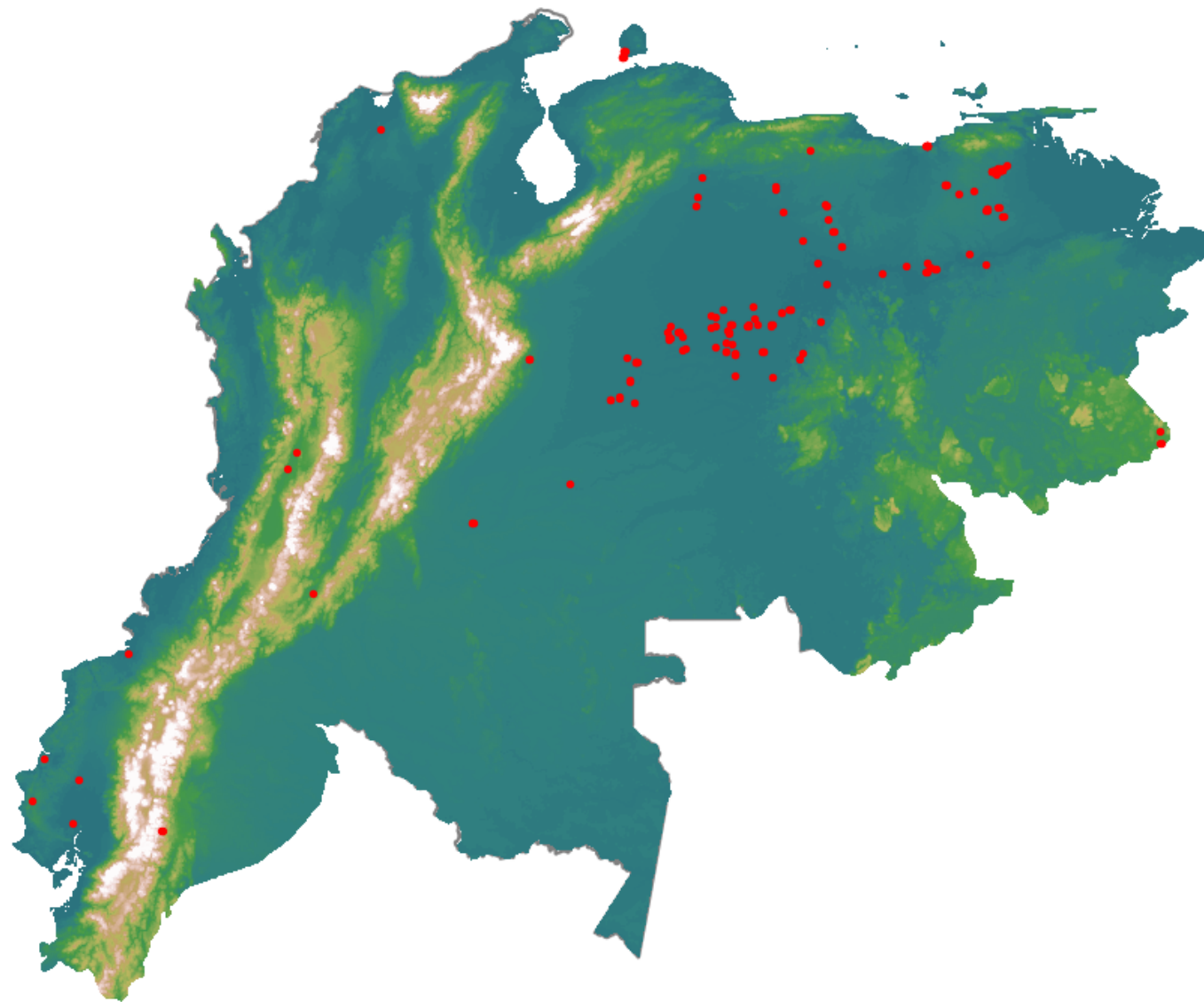


Anomalías térmicas e incendios - MODIS Terra

Probabilidad superior a 70% de ser un incendio

Mapa últimas 48 horas 2020-12-18



Conteo total: 187

Distribución

| | |
|----------------|--------|
| Col Amazonía: | 0.0% |
| Col Andina: | 1.6% |
| Col Caribe: | 0.53% |
| Col Orinoquia: | 11.23% |
| Col Pacífico: | 0.0% |
| Ecuador: | 3.74% |
| Venezuela: | 82.9% |