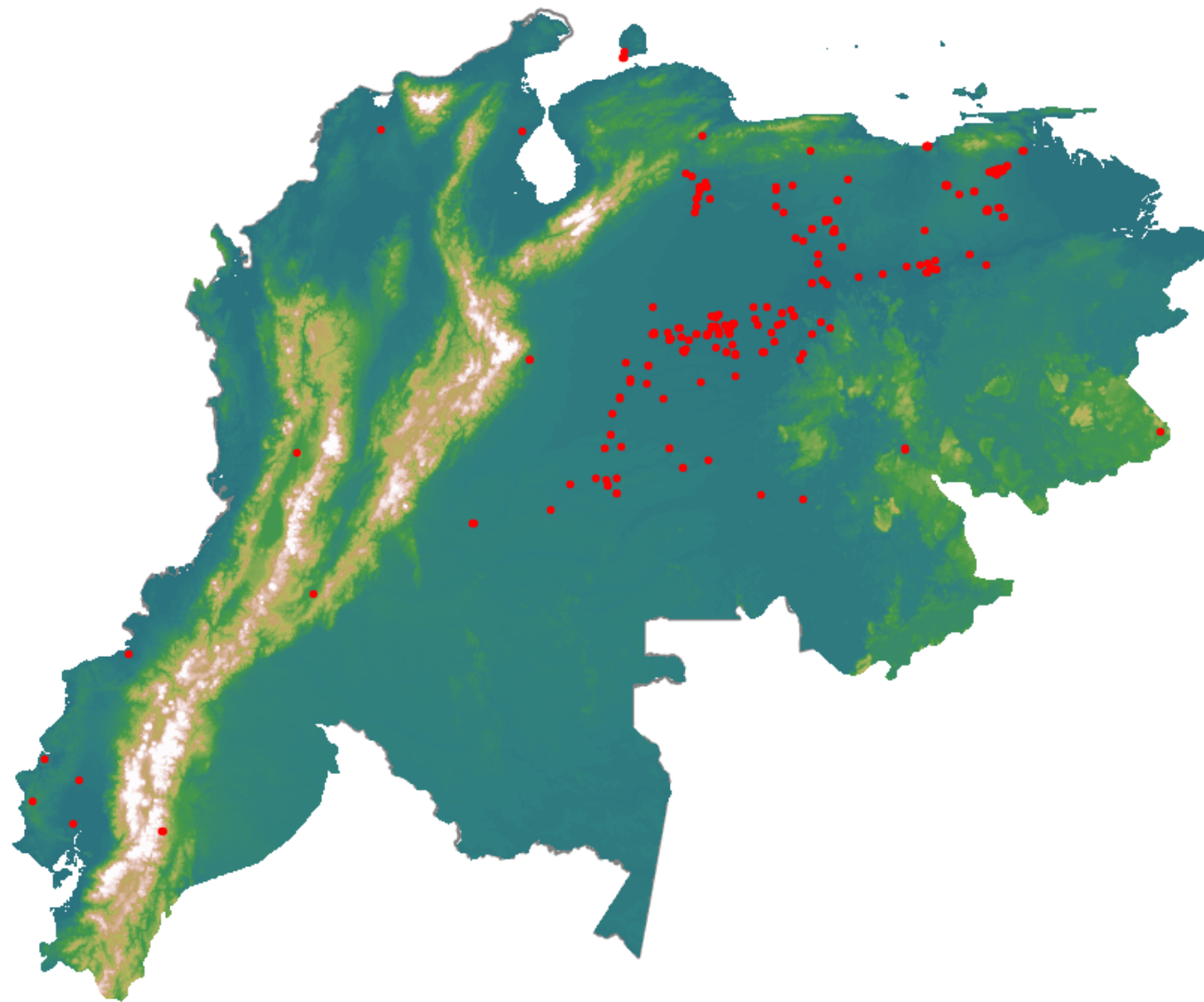


Anomalías térmicas e incendios - MODIS Terra

Probabilidad superior a 70% de ser un incendio

Mapa últimas 48 horas 2020-12-17



Conteo total: 288

Distribución

Col Amazonía:	0.35%
Col Andina:	0.69%
Col Caribe:	0.35%
Col Orinoquia:	12.85%
Col Pacífico:	0.0%
Ecuador:	2.43%
Venezuela:	83.3%