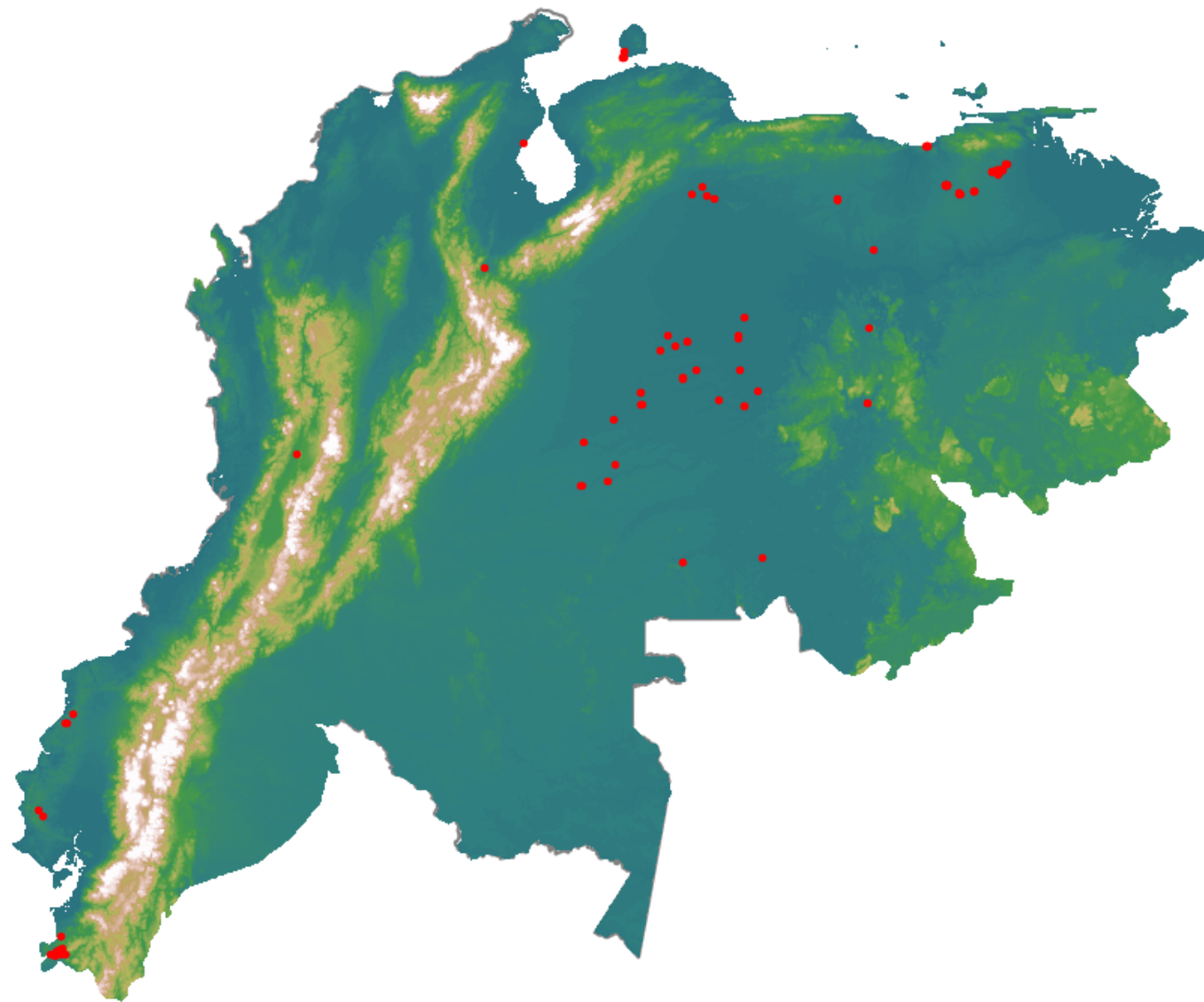


Anomalías térmicas e incendios - MODIS Terra

Probabilidad superior a 70% de ser un incendio

Mapa últimas 48 horas 2020-11-24



Conteo total: 117

Distribución

Col Amazonía:	0.85%
Col Andina:	1.71%
Col Caribe:	0.0%
Col Orinoquia:	16.24%
Col Pacífico:	0.0%
Ecuador:	17.09%
Venezuela:	63.2%