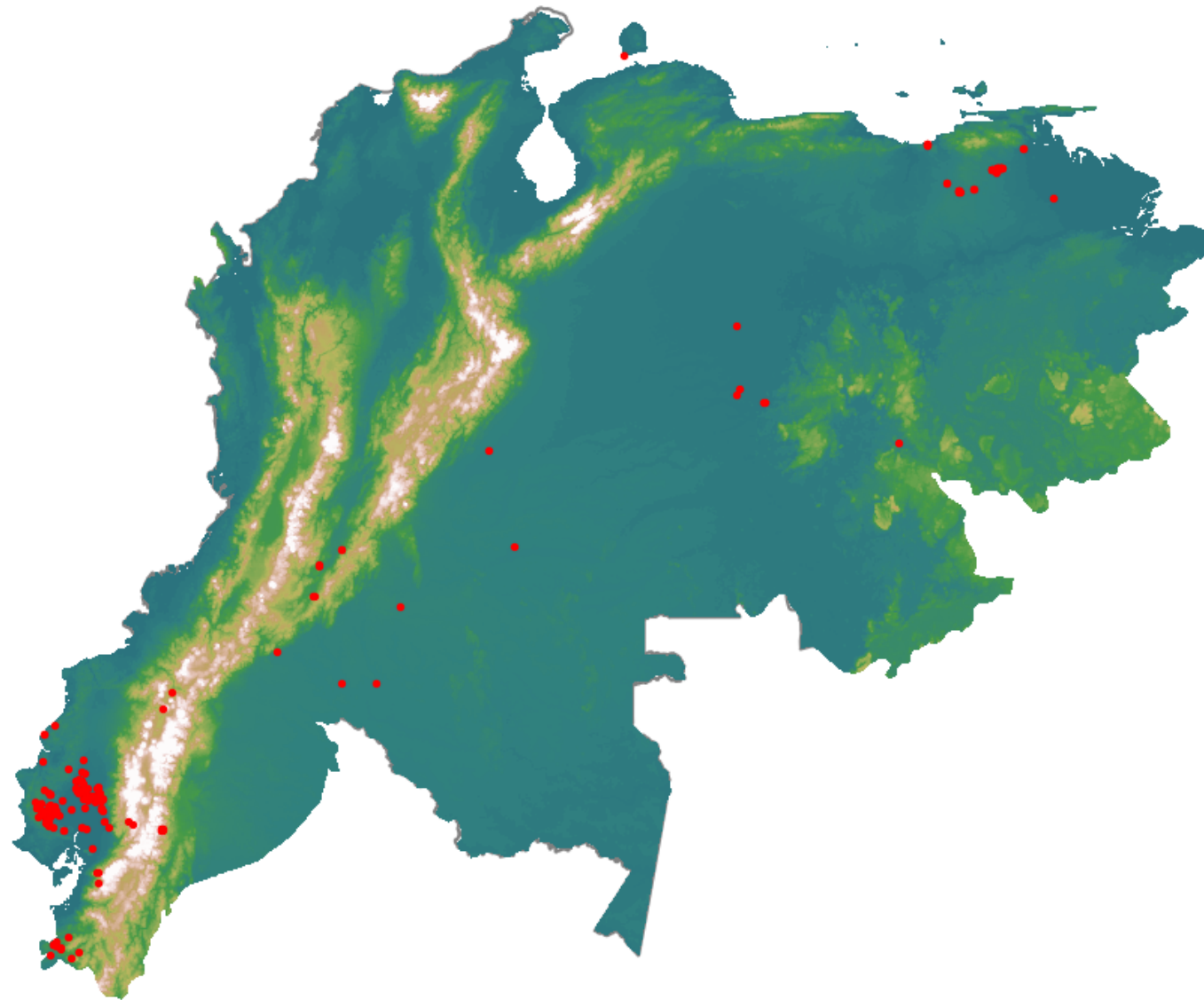


Anomalías térmicas e incendios - MODIS Terra

Probabilidad superior a 70% de ser un incendio

Mapa últimas 48 horas 2020-11-11



Conteo total: 177

Distribución

| | |
|----------------|--------|
| Col Amazonía: | 2.26% |
| Col Andina: | 3.95% |
| Col Caribe: | 0.0% |
| Col Orinoquia: | 2.82% |
| Col Pacífico: | 0.0% |
| Ecuador: | 68.93% |
| Venezuela: | 22.0% |