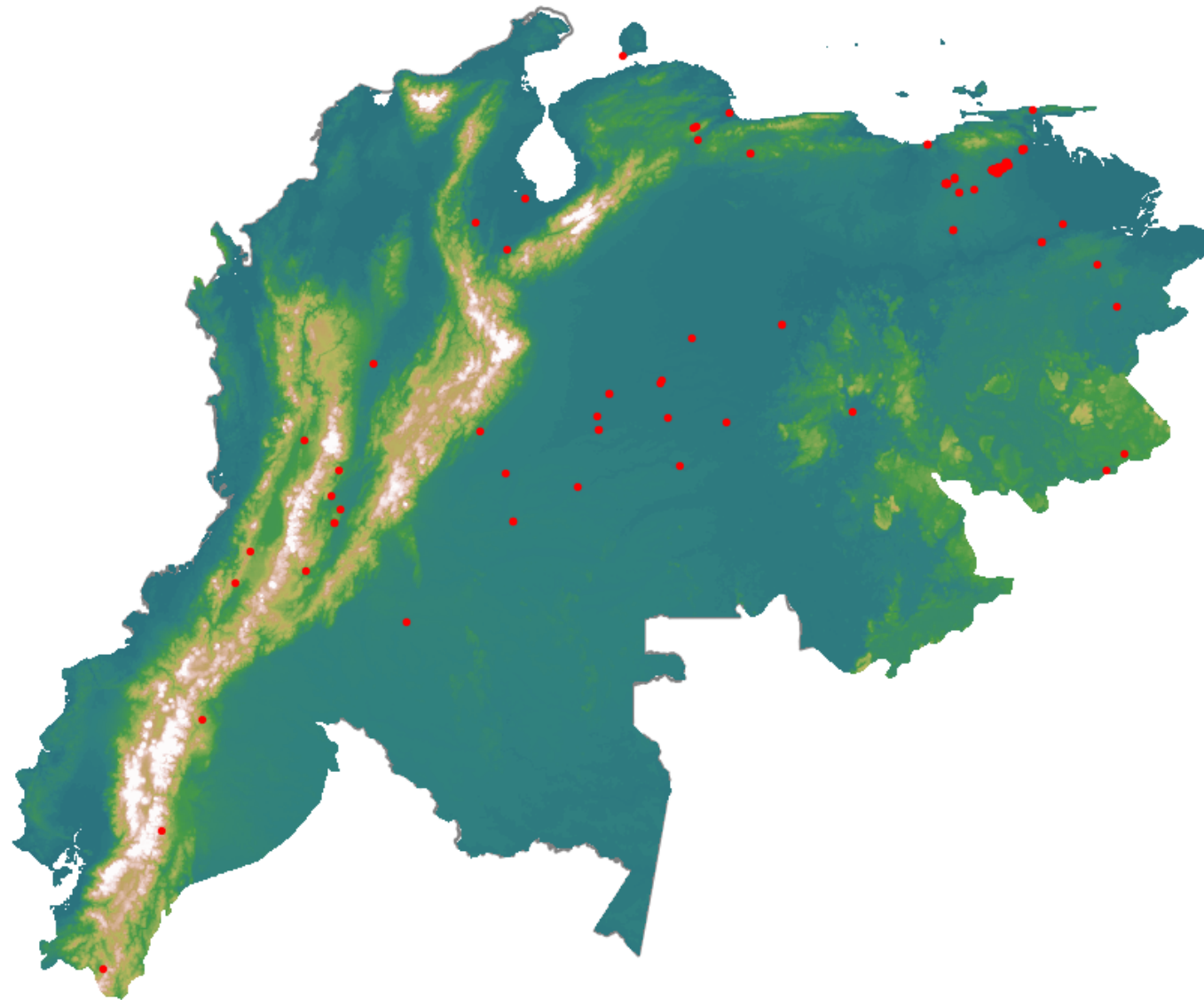


Anomalías térmicas e incendios - MODIS Terra

Probabilidad superior a 70% de ser un incendio

Mapa últimas 48 horas 2020-10-16



Conteo total: 157

Distribución

Col Amazonía:	0.64%
Col Andina:	7.01%
Col Caribe:	0.0%
Col Orinoquia:	9.55%
Col Pacífico:	0.0%
Ecuador:	1.91%
Venezuela:	80.9%