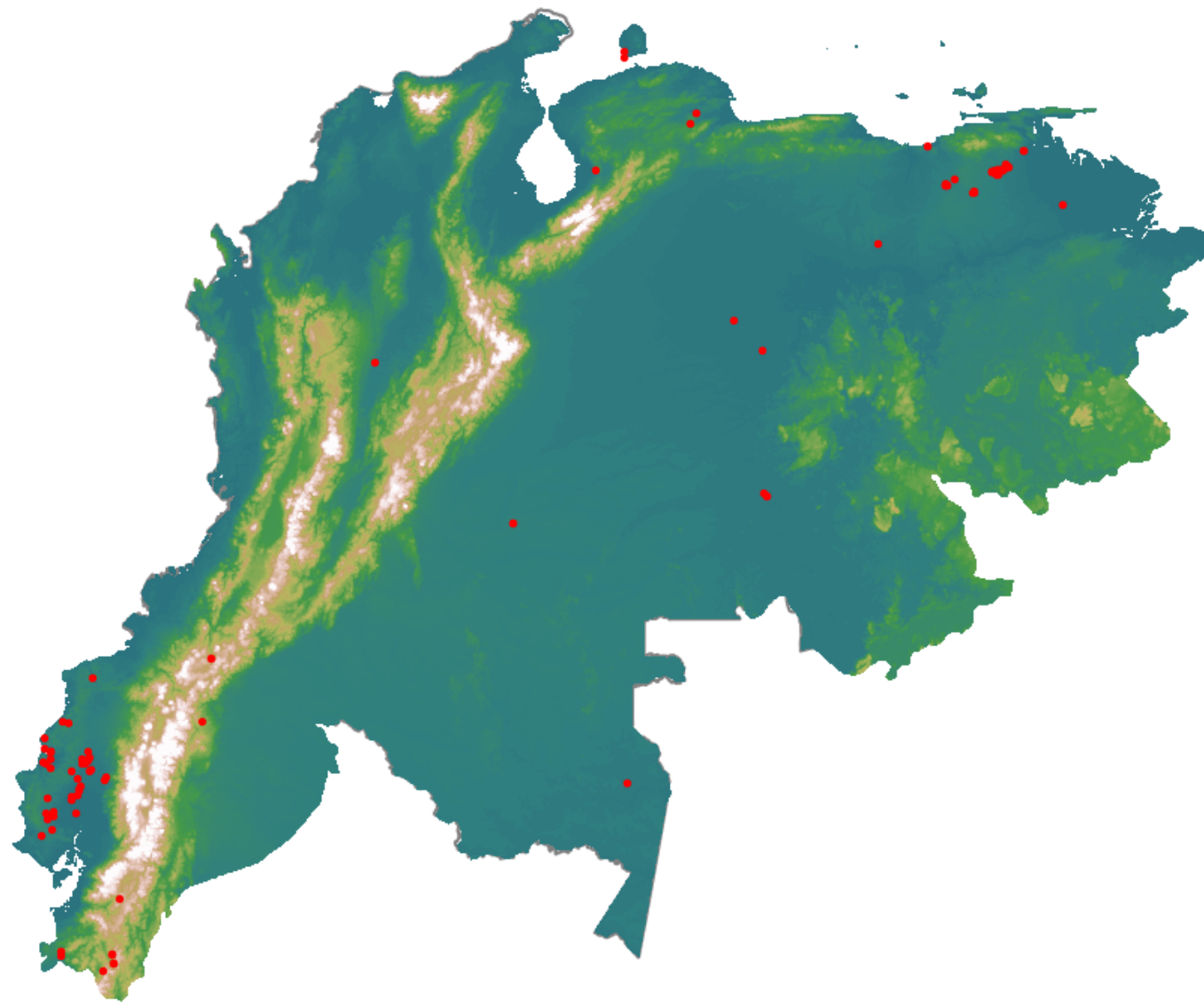


Anomalías térmicas e incendios - MODIS Terra

Probabilidad superior a 70% de ser un incendio

Mapa últimas 48 horas 2020-10-14



Conteo total: 129

Distribución

Col Amazonía:	3.1%
Col Andina:	2.33%
Col Caribe:	0.0%
Col Orinoquia:	1.55%
Col Pacífico:	0.0%
Ecuador:	41.09%
Venezuela:	51.9%