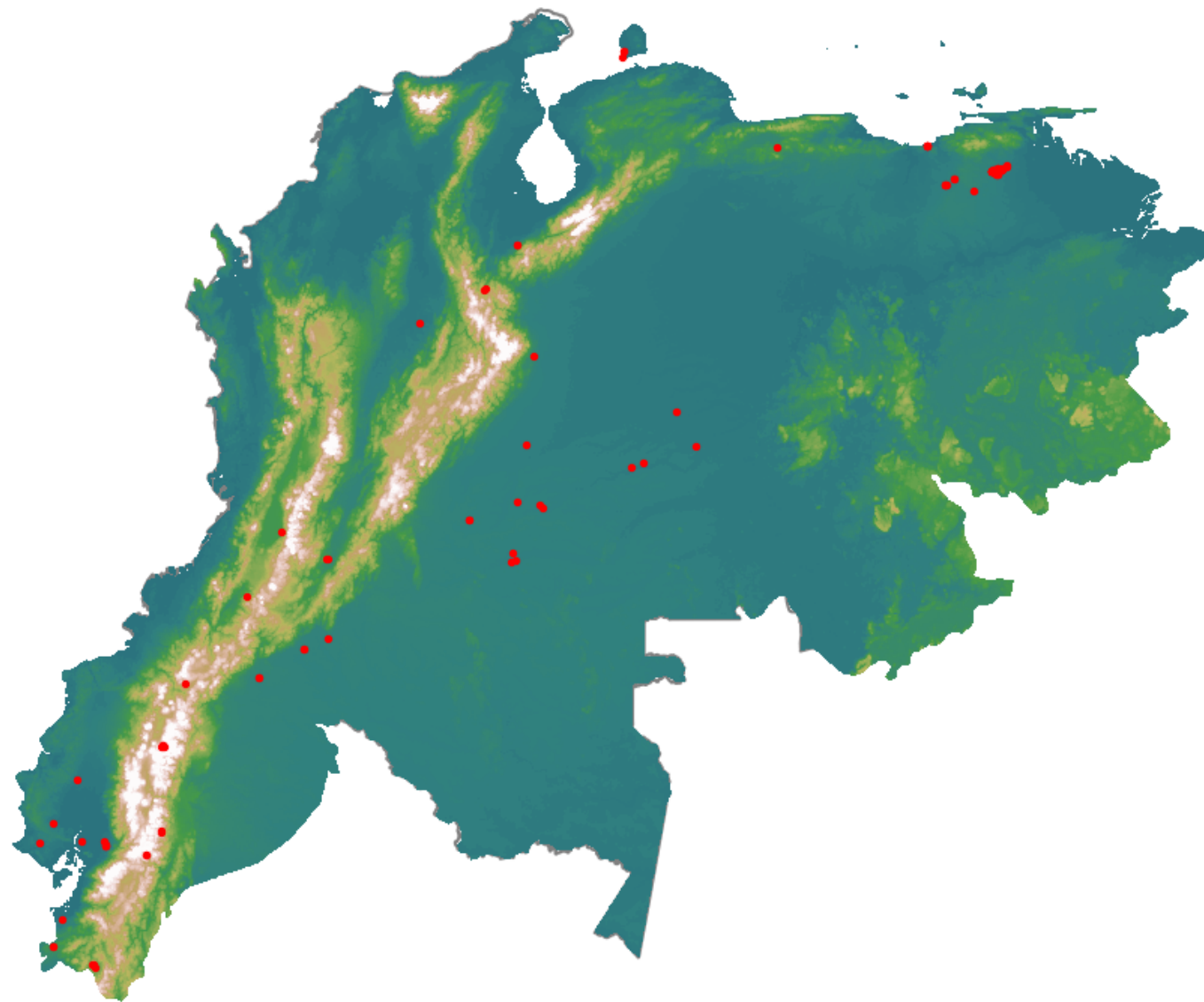


Anomalías térmicas e incendios - MODIS Terra

Probabilidad superior a 70% de ser un incendio

Mapa últimas 48 horas 2020-10-10



Conteo total: 118

Distribución

Col Amazonía:	6.78%
Col Andina:	5.93%
Col Caribe:	0.0%
Col Orinoquia:	9.32%
Col Pacífico:	0.0%
Ecuador:	21.19%
Venezuela:	56.8%