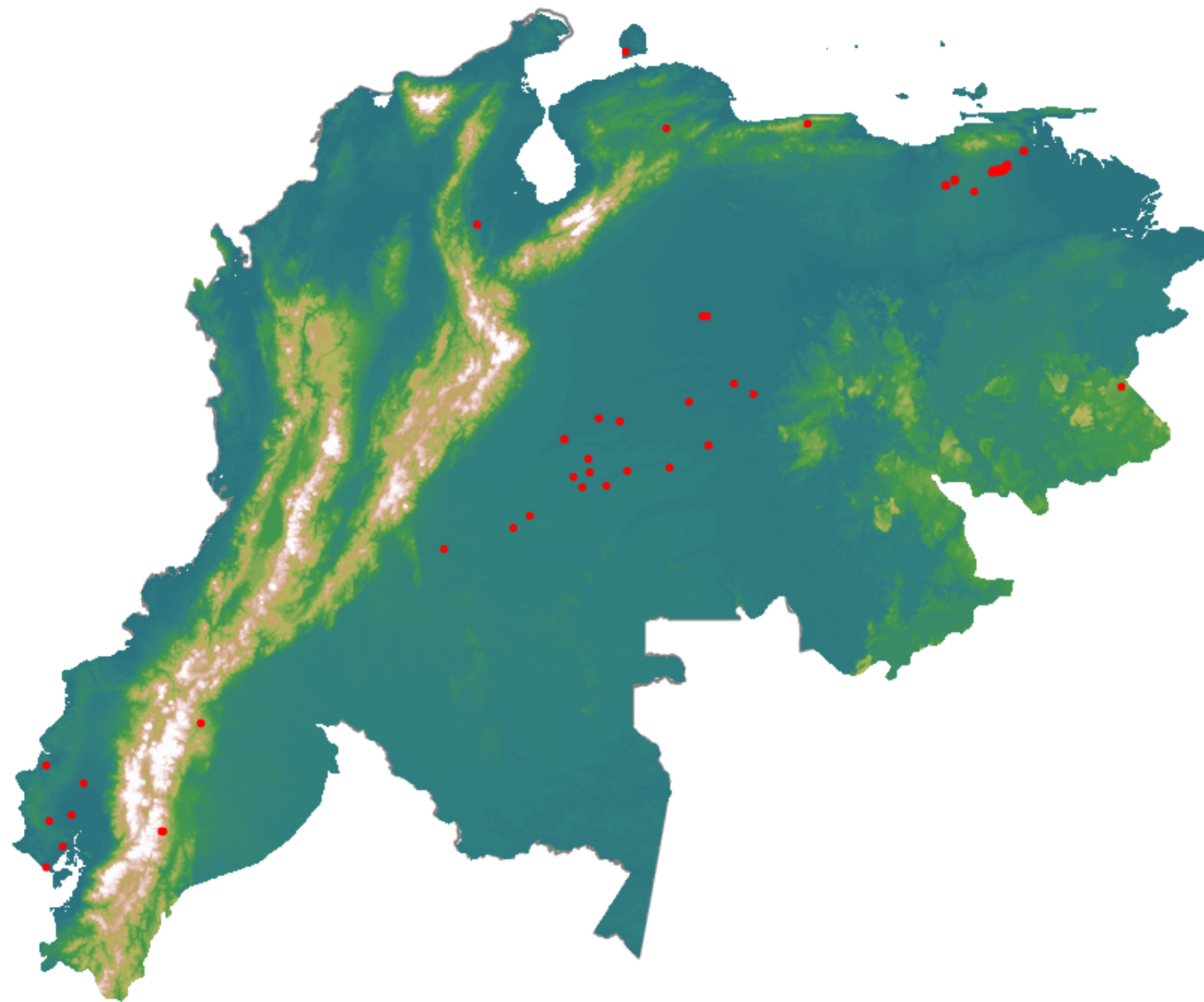


Anomalías térmicas e incendios - MODIS Terra

Probabilidad superior a 70% de ser un incendio

Mapa últimas 48 horas 2020-10-03



Conteo total: 103

Distribución

Col Amazonía:	0.97%
Col Andina:	0.97%
Col Caribe:	0.0%
Col Orinoquia:	17.48%
Col Pacífico:	0.0%
Ecuador:	12.62%
Venezuela:	68.0%