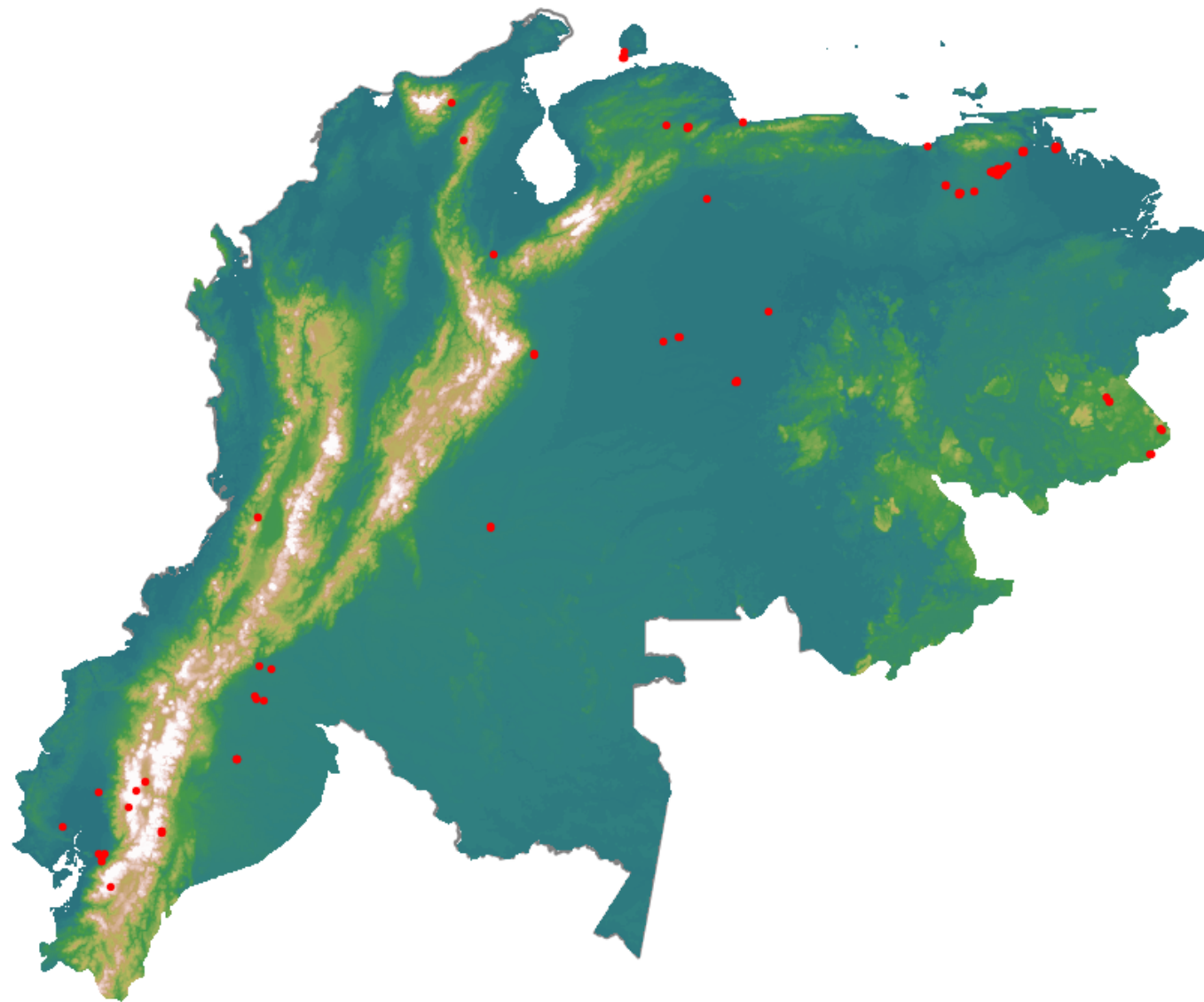


Anomalías térmicas e incendios - MODIS Terra

Probabilidad superior a 70% de ser un incendio

Mapa últimas 48 horas 2020-09-27



Conteo total: 139

Distribución

Col Amazonía:	3.6%
Col Andina:	2.88%
Col Caribe:	0.72%
Col Orinoquia:	5.04%
Col Pacífico:	0.0%
Ecuador:	16.55%
Venezuela:	71.2%