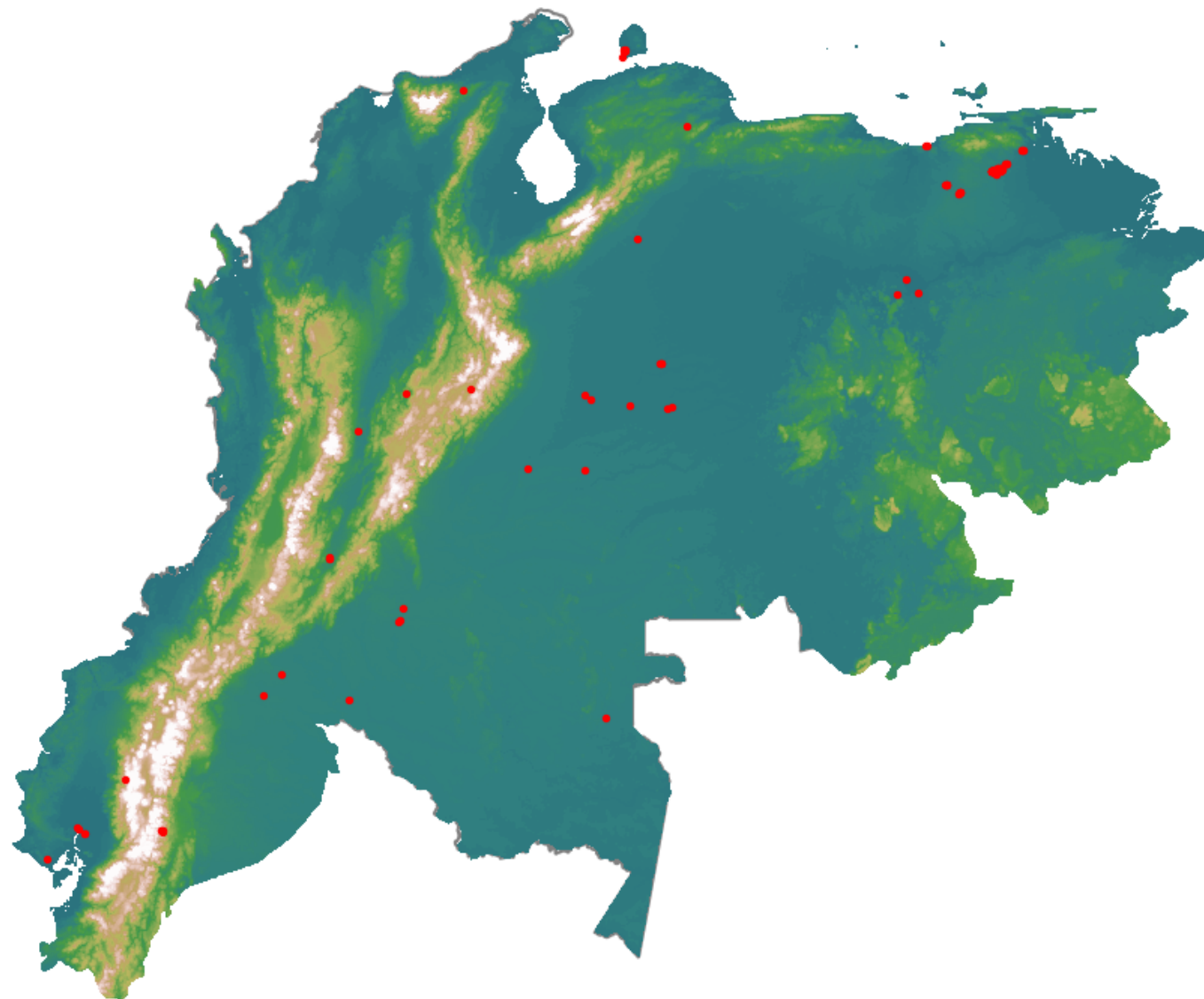


# Anomalías térmicas e incendios - MODIS Terra

Probabilidad superior a 70% de ser un incendio

Mapa últimas 48 horas 2020-09-18



Conteo total: 119

## Distribución

Col Amazonía:	5.88%
Col Andina:	5.04%
Col Caribe:	0.84%
Col Orinoquia:	9.24%
Col Pacífico:	0.0%
Ecuador:	9.24%
Venezuela:	69.7%