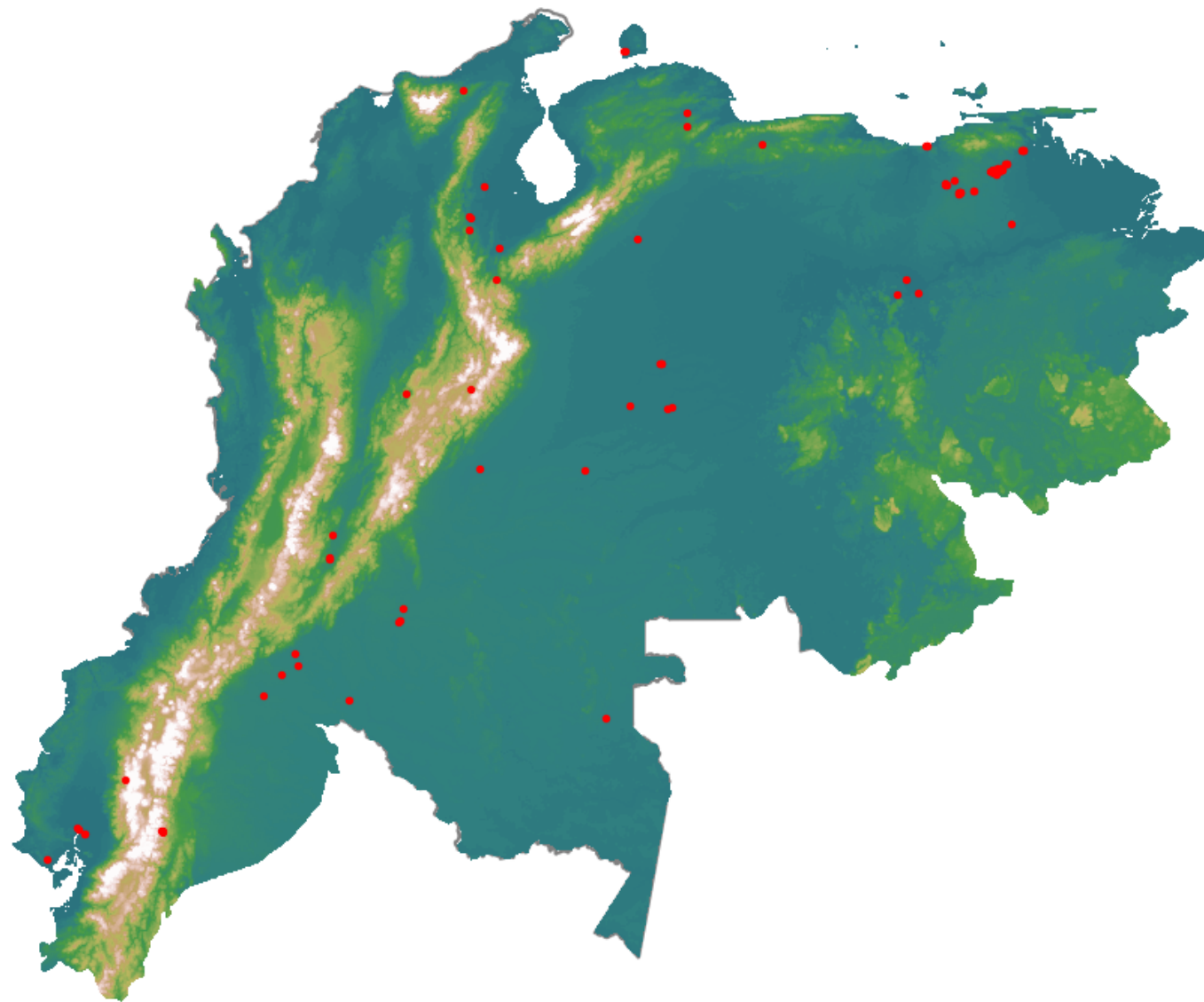


Anomalías térmicas e incendios - MODIS Terra

Probabilidad superior a 70% de ser un incendio

Mapa últimas 48 horas 2020-09-17



Conteo total: 129

Distribución

Col Amazonía:	6.2%
Col Andina:	8.53%
Col Caribe:	0.78%
Col Orinoquia:	6.98%
Col Pacífico:	0.0%
Ecuador:	6.98%
Venezuela:	70.5%