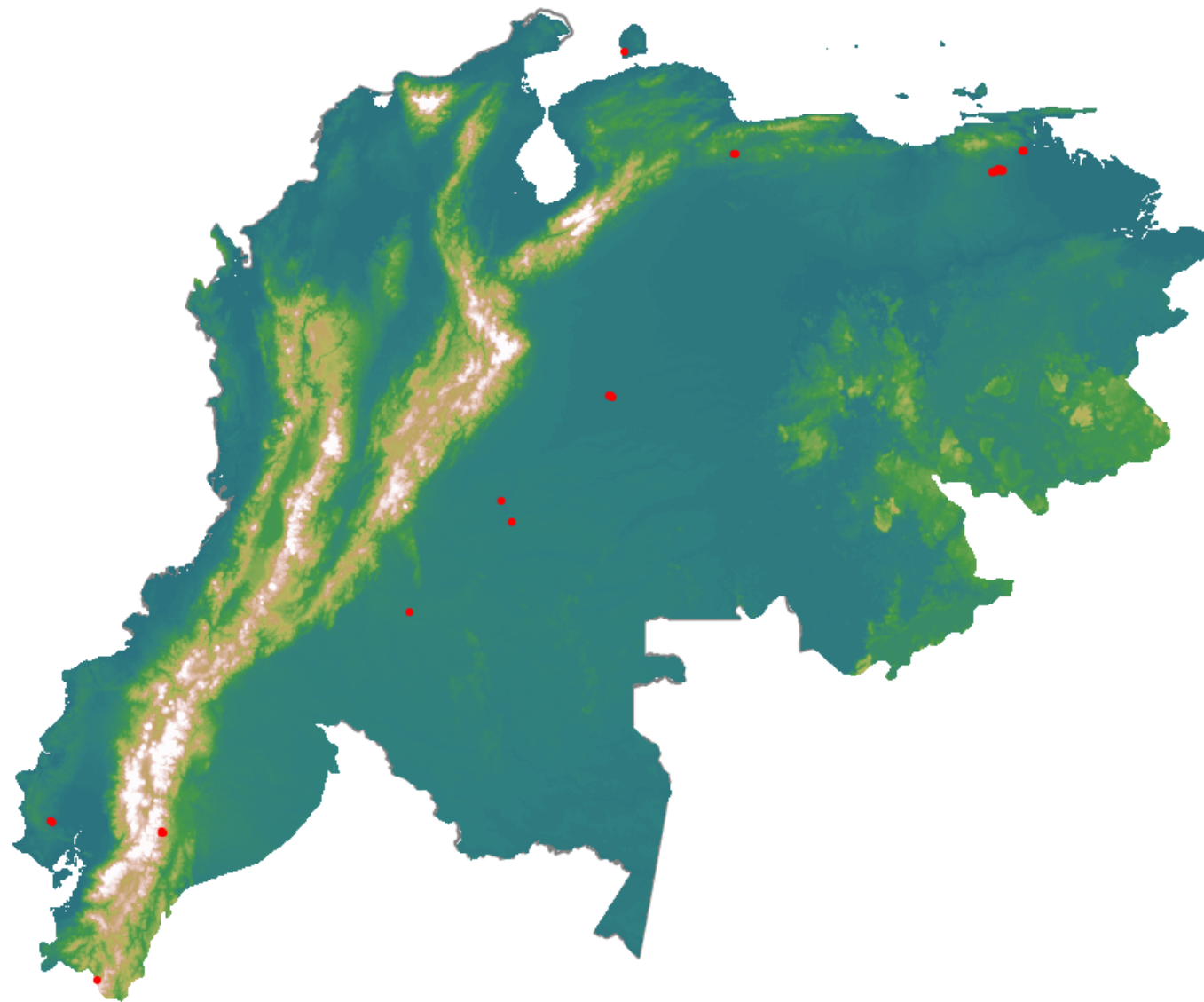


Anomalías térmicas e incendios - MODIS Terra

Probabilidad superior a 70% de ser un incendio

Mapa últimas 48 horas 2020-08-21



Conteo total: 39

Distribución

| | |
|----------------|--------|
| Col Amazonía: | 2.56% |
| Col Andina: | 0.0% |
| Col Caribe: | 0.0% |
| Col Orinoquia: | 17.95% |
| Col Pacífico: | 0.0% |
| Ecuador: | 17.95% |
| Venezuela: | 61.5% |