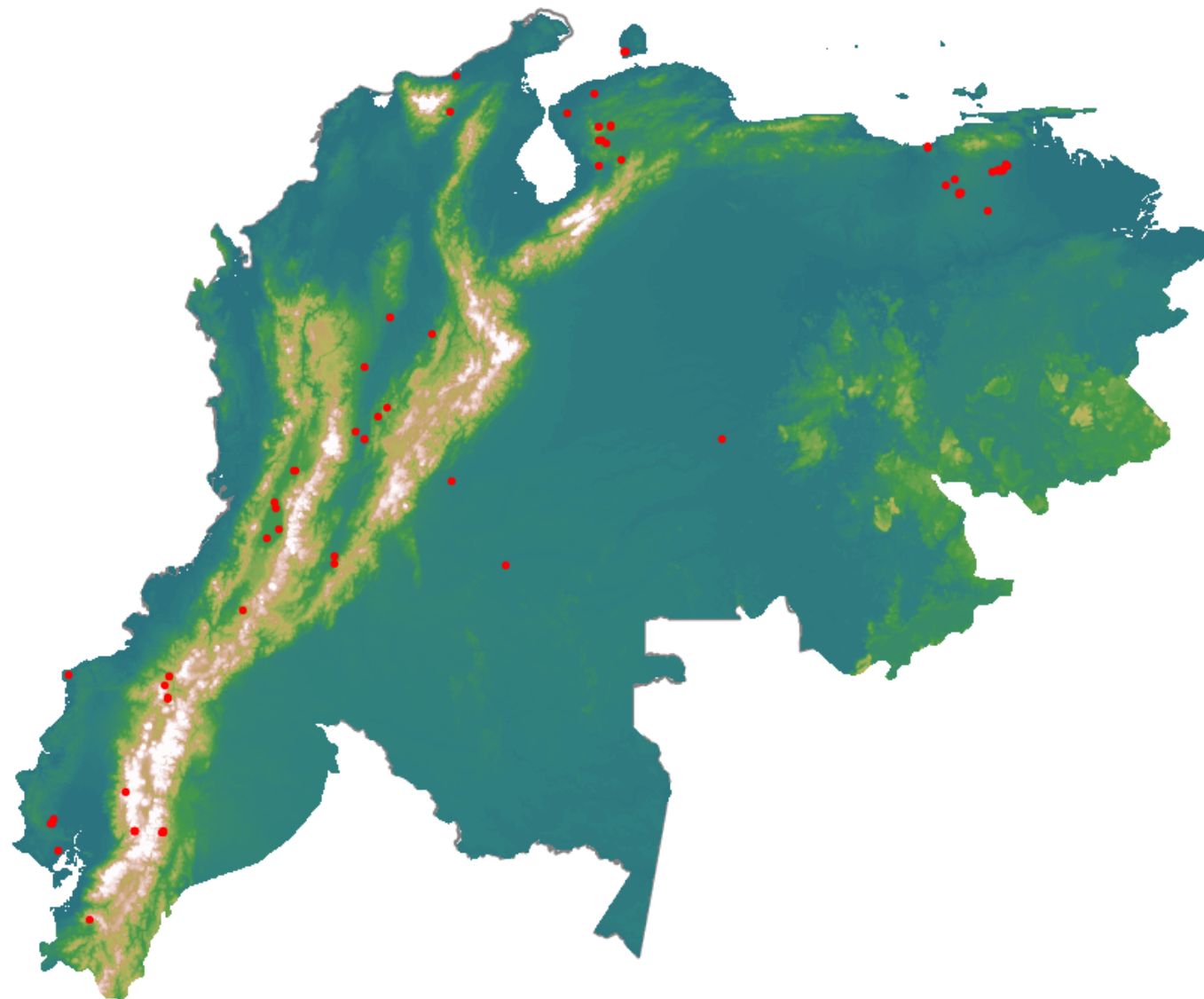


Anomalías térmicas e incendios - MODIS Terra

Probabilidad superior a 70% de ser un incendio

Mapa últimas 48 horas 2020-08-12



Conteo total: 88

Distribución

Col Amazonía:	1.14%
Col Andina:	20.45%
Col Caribe:	2.27%
Col Orinoquia:	2.27%
Col Pacífico:	0.0%
Ecuador:	25.0%
Venezuela:	48.9%